

CADERNO DE PROVA

AE | Administrador Escolar

Instruções



Confira o número que você obteve no ato da inscrição com o que está indicado no cartão-resposta.

- ★ A duração da prova inclui o tempo para o preenchimento do cartão-resposta.

Para fazer a prova você usará:

- este **caderno de prova**.
- um **cartão-resposta** que contém o seu nome, número de inscrição e espaço para assinatura.

Verifique, no caderno de prova, se:

- faltam folhas e a sequência de questões está correta.
- há imperfeições gráficas que possam causar dúvidas.

Comunique imediatamente ao fiscal qualquer irregularidade!

Atenção!

- Não é permitido qualquer tipo de consulta durante a realização da prova.
- Para cada questão são apresentadas 5 alternativas diferentes de respostas (a, b, c, d, e). Apenas uma delas constitui a resposta correta em relação ao enunciado da questão.
- A interpretação das questões é parte integrante da prova, não sendo permitidas perguntas aos fiscais.
- Não destaque folhas da prova.

Ao terminar a prova, entregue ao fiscal o caderno de prova completo e o cartão-resposta devidamente preenchido e assinado.



1º de dezembro



40 questões



14 às 17h

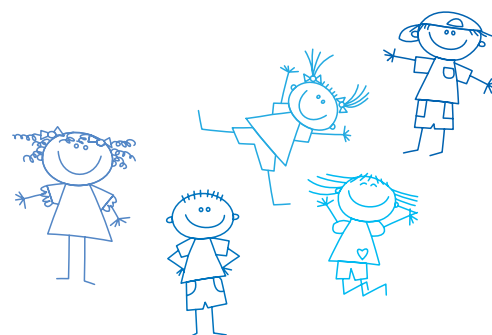


3h de duração*

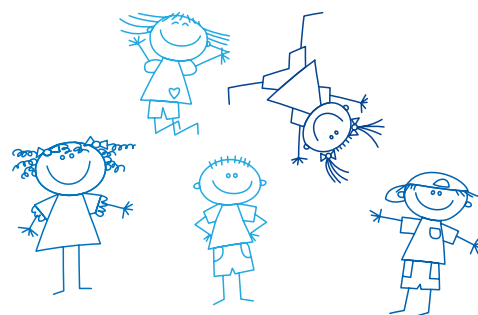


**PREFEITURA DE
FLORIANÓPOLIS**

PROCESSO
SELETIVO



*Substituto
2020*



FEPESSE

FUNDAÇÃO DE ESTUDOS E PESQUISAS SOCIOECONÔMICOS

Temas de Educação

10 questões

1. Na Resolução CNE/CP nº 2, de 22 de dezembro de 2017, o artigo 10 diz "(...) a BNCC estabelece os seguintes direitos de aprendizagem e desenvolvimento no âmbito da Educação Infantil:

1. Conviver com outras crianças e adultos, em pequenos e grandes grupos, utilizando diferentes linguagens, ampliando o conhecimento de si e do outro, o respeito em relação à cultura e às diferenças entre as pessoas.
2. Brincar cotidianamente de diversas formas, em diferentes espaços e tempos, com diferentes parceiros (crianças e adultos), ampliando e diversificando seu acesso a produções culturais, seus conhecimentos, sua imaginação, sua criatividade, suas experiências emocionais, corporais, sensoriais, expressivas, cognitivas, sociais e relacionais.
3. Participar ativamente, com adultos e outras crianças, tanto do planejamento da gestão da escola e das atividades, propostas pelo educador quanto da realização das atividades da vida cotidiana, tais como a escolha das brincadeiras, dos materiais e dos ambientes, desenvolvendo diferentes linguagens e elaborando conhecimentos, decidindo e se posicionando em relação a eles.
4. Explorar movimentos, gestos, sons, formas, texturas, cores, palavras, emoções, transformações, relacionamentos, histórias, objetos, elementos da natureza, na escola e fora dela, ampliando seus saberes sobre a cultura, em suas diversas modalidades: as artes, a escrita, a ciência e a tecnologia.

Assinale a alternativa que indica todas as afirmativas **corretas**.

- a. São corretas as afirmativas 1, 2, 3 e 4.
- b. São corretas apenas as afirmativas 1, 2 e 4.
- c. São corretas apenas as afirmativas 1, 2 e 3.
- d. São corretas apenas as afirmativas 1 e 3.
- e. São corretas apenas as afirmativas 1 e 2.

2. São concepções fundantes-princípios da Matriz das Relações Étnico-Raciais:

1. consciência política e histórica da diversidade.
2. fortalecimento de identidades e de direitos.
3. ações educativas de combate ao racismo e às discriminações.
4. o ensino de história e cultura africana, afro-brasileira é tema optativo.

Assinale a alternativa que indica todas as afirmativas **corretas**.

- a. São corretas apenas as afirmativas 1 e 4.
- b. São corretas apenas as afirmativas 2 e 3.
- c. São corretas apenas as afirmativas 1, 2 e 3.
- d. São corretas apenas as afirmativas 1, 3 e 4.
- e. São corretas apenas as afirmativas 2, 3 e 4.

3. Identifique abaixo as afirmativas verdadeiras (V) e as falsas (F) quanto aos sujeitos da ERER.

- () É uma política somente para os negros.
- () Destina-se às crianças, aos adolescentes, aos jovens, aos adultos e aos idosos, atendidos nas unidades educativas da Educação Infantil, Ensino Fundamental, Educação de Jovens e Adultos, Organizações Sociais e Centros de Convivência e Fortalecimento de Vínculos.
- () É para todos aqueles que estão em rede, para o cumprimento da função social da escola.
- () Todos os sujeitos que encaminham as políticas públicas na sua elaboração e gestão, os professores, os servidores que atuam nas escolas e as famílias dos estudantes.
- () É para os descendentes de africanos, dos europeus e dos indígenas como referência das três etnias e todos os povos que se originam de qualquer outro lugar.

Assinale a alternativa que indica a sequência **correta**, de cima para baixo.

- a. V • V • V • V • V
- b. F • V • V • V • V
- c. V • V • V • F • F
- d. F • V • F • F • V
- e. V • F • V • V • V

4. Nas Diretrizes Curriculares para a Educação Básica da Rede Municipal de Ensino de Florianópolis (2015), são concepções fundantes da Educação Integral:

1. Igualdade de condições para o acesso, a inclusão, a permanência e o sucesso na escola.
2. As práticas inovadoras como desafio cotidiano.
3. A valorização da cultura local e o direito ao acesso à cultura global.
4. As relações como eixo central do processo educativo.
5. Definição do ensino como foco principal das ações educativas.
6. A elevação dos níveis de letramento e de participação cidadã.
7. O desenvolvimento sustentável.

Assinale a alternativa que indica todas as afirmativas corretas.

- a. São corretas apenas 1, 3, 5 e 7.
- b. São corretas apenas 2, 4, 5 e 7.
- c. São corretas apenas 3, 4, 5, 6 e 7.
- d. São corretas apenas 1, 2, 3, 4, 6 e 7.
- e. São corretas apenas 1, 3, 4, 5, 6 e 7.

5. Ao tomar as crianças como sujeitos de direitos e a infância como categoria geracional que está na base da estruturação da sociedade, faz-se a escolha por concebê-la como relevante para a definição de diretrizes municipais. Isso se deve ao fato de que assegurar uma educação de qualidade às crianças implica alterações nas condições sociais de todos os sujeitos, já que as crianças são as que estão expostas às piores condições de exclusão.

Com base nesse entendimento, assinale a alternativa correta.

- a. Explicita-se a infância como categoria social relevante da educação básica.
- b. Explicita-se que o município cuida de todos, em especial, das crianças.
- c. Educar as crianças muda exclusivamente as suas realidades.
- d. Educar as crianças melhora o município apenas no futuro.
- e. O direito à infância está plenamente assegurado a todas as crianças.

6. A Rede Municipal de Educação de Florianópolis congrega princípios que conduzem suas práticas pedagógicas de inclusão escolar e dos serviços de Educação Especial. São eles:

1. O direito indisponível à educação – de todas as crianças, jovens, adultos e idosos na Rede Municipal de Ensino de Florianópolis, sem exceção.
2. O direito à acessibilidade – garantido por meio dos serviços de Educação Especial e do Atendimento Educacional Especializado, de modo a assegurar aos estudantes com deficiência, transtorno do espectro autista os serviços, recursos e estratégias de acessibilidade ao ambiente e aos conhecimentos escolares.
3. Estudantes diagnosticados com altas habilidades/superdotação devem receber serviço especializado fora da escola regular.
4. O direito à diferença – que rompe com a naturalização da deficiência ou do transtorno como problema localizado nos estudantes e pela compreensão de que cada estudante é único, singular e irredutível a categorias e a comparações.

Assinale a alternativa que indica todas as afirmativas corretas.

- a. São corretas apenas as afirmativas 1 e 3.
- b. São corretas apenas as afirmativas 2 e 3.
- c. São corretas apenas as afirmativas 2 e 4.
- d. São corretas apenas as afirmativas 1, 2 e 4.
- e. São corretas apenas as afirmativas 2, 3 e 4.

7. A Resolução nº 4, de 13 de julho de 2010, define Diretrizes Curriculares Nacionais Gerais para a Educação Básica.

Em seu artigo 21, que trata das etapas da educação básica, descreve em seu parágrafo único que essas etapas e fases têm previsão de idades próprias, as quais, no entanto, são diversas quando se atenta para sujeitos com características que fogem à norma, como é o caso, entre outros:

1. de atraso na matrícula e/ou no percurso escolar.
2. de retenção, repetência e retorno de quem havia abandonado os estudos.
3. de portadores de deficiência limitadora.
4. de jovens e adultos sem escolarização ou com esta incompleta.
5. de habitantes de zonas rurais.
6. de indígenas e quilombolas.
7. de adolescentes em regime de acolhimento ou internação, jovens e adultos em situação de privação de liberdade nos estabelecimentos penais.

Assinale a alternativa que indica todas as afirmativas **corretas**.

- a. São corretas apenas 1, 2, 3 e 4.
- b. São corretas apenas 1, 2, 3, 6 e 7.
- c. São corretas apenas 2, 3, 4, 6 e 7.
- d. São corretas apenas 2, 3, 4, 5, 6 e 7.
- e. São corretas 1, 2, 3, 4, 5, 6 e 7.

8. A gestão político-pedagógica democrática se caracteriza:

1. por um processo político democrático, mediante o qual o coletivo que compõe a instituição educacional discute, planeja, encaminha, acompanha, avalia, identificando os pontos que se destacam e os que merecem atenção, para atuar sobre eles.
2. na participação ativa dos sujeitos e ter o diálogo como ferramenta fundamental para a consolidação do princípio democrático, não só no sentido das tomadas de decisão, mas também de uma educação política, que deve ser desenvolvida no contexto escolar.
3. por ter o Projeto de Gestão, o Regimento Escolar e, sobretudo, o Projeto Político-Pedagógico num lugar central, ao demarcar a identidade da instituição educativa e serem frutos da elaboração coletiva, que explicita os objetivos, as diretrizes, a organização e as ações do processo educativo.

Assinale a alternativa que indica todas as afirmativas **corretas**.

- a. É correta apenas a afirmativa 2.
- b. É correta apenas a afirmativa 3.
- c. São corretas apenas as afirmativas 1 e 2.
- d. São corretas apenas as afirmativas 1 e 3.
- e. São corretas as afirmativas 1, 2 e 3.

9. De acordo com a Lei 9.394, de 20 de dezembro de 1996-LDB, artigo 32, o ensino fundamental obrigatório, com duração de 9 anos, gratuito na escola pública, iniciando-se aos 6 anos de idade, terá por objetivo a formação básica do cidadão, mediante:

1. o desenvolvimento da capacidade de aprender, tendo como meios básicos o pleno domínio da leitura, da escrita e do cálculo.
2. a compreensão do ambiente natural e social, do sistema político, da tecnologia, das artes e dos valores cristãos.
3. o desenvolvimento da capacidade de aprendizagem, tendo em vista a aquisição de conhecimentos e habilidades e a formação de atitudes e valores.
4. o fortalecimento dos vínculos de família, dos laços de solidariedade humana e de tolerância recíproca em que se assenta a vida social.

Assinale a alternativa que indica todas as afirmativas corretas.

- a. São corretas apenas as afirmativas 1 e 3.
- b. São corretas apenas as afirmativas 2 e 4.
- c. São corretas apenas as afirmativas 1, 3 e 4.
- d. São corretas apenas as afirmativas 2, 3 e 4.
- e. São corretas as afirmativas 1, 2, 3 e 4.

10. De acordo com a Lei 9.394, de 20 de dezembro de 1996-Lei de Diretrizes e Bases da Educação Nacional, artigo 67, os sistemas de ensino promoverão a valorização dos profissionais da educação, assegurando-lhes, inclusive nos termos dos estatutos e dos planos de carreira do magistério público:

1. ingresso exclusivamente por concurso público de provas e títulos.
2. aperfeiçoamento profissional continuado, sem licenciamento periódico remunerado para esse fim.
3. piso salarial profissional.
4. progressão funcional baseada na titulação ou habilitação, e na avaliação do desempenho.
5. período reservado a estudos, planejamento e avaliação, incluído na carga de trabalho.
6. condições adequadas de trabalho.

Assinale a alternativa que indica todas as afirmativas corretas.

- a. São corretas as afirmativas 1, 2, 3, 4, 5 e 6.
- b. São corretas apenas as afirmativas 1, 3, 4, 5 e 6.
- c. São corretas apenas as afirmativas 1, 2, 3, 4 e 5.
- d. São corretas apenas as afirmativas 2, 3, 4 e 6.
- e. São corretas apenas as afirmativas 1, 2, 4 e 6.

Português

10 questões

Leia o texto.

Trem das cores

A franja da encosta
cor de laranja,
capim rosa-chá.
O mel desses olhos luz,
mel de cor ímpar.
O ouro ainda não bem verde da serra.
A prata do trem.
A lua e a estrela.
Anel de turquesa.

Os átomos todos dançam.
Madrugada, reluz neblina.
Crianças cor de romã
entram no vagão.
O oliva da nuvem chumbo ficando
pra trás da manhã.
E a seda azul do papel
que envolve a maçã.

As casas tão verde e rosa
que vão passando ao nos ver passar.
Os dois lados da janela
e aquela num tom de azul
quase inexistente,
azul que não há.
Azul que é pura memória
de algum lugar.

Teu cabelo preto, explícito objeto,
Castanhos lábios.
Ou para ser exato, lábios cor de açai.
E aqui trem das cores, sábios projetos.
Tocar na central
E o céu de um azul celeste celestial.

Caetano Veloso

11. Analise as afirmativas abaixo sobre o texto.

1. A pessoa que vê a paisagem descrita pode estar dentro de um vagão de trem.
2. Pode-se afirmar que o eixo desse texto são as cores.
3. Os versos: "As casas tão verde e rosa que vão passando ao nos ver passar" sugerem um trem em movimento; assim, quem passa não são as casas e, sim, o trem.
4. Implicitamente, este texto descreve um amor vivido.
5. Em: "E o céu de um azul celeste celestial" há uma redundância.

Assinale a alternativa que indica todas as afirmativas **corretas**.

- a. São corretas apenas as afirmativas 3 e 5.
- b. São corretas apenas as afirmativas 4 e 5.
- c. São corretas apenas as afirmativas 1, 2 e 3.
- d. São corretas apenas as afirmativas 1, 2 e 4.
- e. São corretas apenas as afirmativas 2, 3 e 4.

12. Todas as alternativas abaixo apresentam metáforas usadas no texto, **exceto** uma. Assinale-a.

- a. A prata do trem.
- b. Crianças cor de romã.
- c. O mel desses olhos luz.
- d. As casas tão verde e rosa.
- e. O ouro ainda não bem verde da serra.

13. Além da metáfora usada no texto, o autor faz uso de outra figura de linguagem. Um exemplo disso é o verso: "Os átomos todos dançam".

Assinale a alternativa em que aparece descrita essa figura.

- a. Antítese
- b. Catacrese
- c. Onomatopeia
- d. Pleonasma
- e. Metonímia

14. Considere o texto.

A miséria é uma mazela social que vem se agravando no mundo moderno. São vários os fatores causadores da miséria, por isso esse problema tem sido uma preocupação constante dos governantes mundiais.

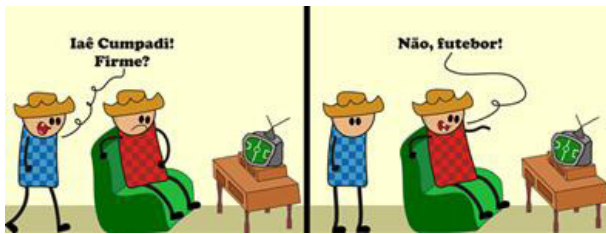
Assinale a alternativa **correta**.

- a. A expressão "por isso" denota a ideia de causa.
- b. A expressão sublinhada é um recurso de coesão para evitar a repetição vocabular.
- c. Explicitamente, o texto traz como temática a política dos governos mundiais.
- d. Se a mazela social fosse mais do que uma, por exemplo, "a miséria e a violência", o verbo "vir" seria escrito da seguinte forma: "veem", pois teria um sujeito no plural.
- e. O texto apresenta uma mescla de linguagem conotativa e denotativa, com destaque para a segunda.

15. Leia as frases e verifique aquela que contraria as normas de concordância nominal ou verbal. Assinale-a.

- a. Pode existir, nesta sala, muitas pessoas com opiniões divergentes.
- b. A garota tinha olhos e boca maravilhosos.
- c. Alegria é necessário para o ser humano.
- d. Fomos nós quem trouxe a encomenda.
- e. Choveram lágrimas de felicidade.

16. Observe a tirinha.



<https://www.google.com/search?q=tirinhas>

Identifique abaixo as afirmativas verdadeiras (V) e as falsas (F).

- () A fala dos personagens exemplifica uma variedade linguística.
- () As palavras “firme” e “futebol” apresentam a mesma variedade linguística, o linguajar dos caipiras.
- () Há no diálogo dos personagens uma interpretação equivocada de um deles.
- () A vírgula usada na última fala provoca a indignação mostrada na expressão do personagem que está em pé.
- () A fala dos personagens mostra um nível informal da linguagem.

Assinale a alternativa que indica a sequência **correta**, de cima para baixo.

- a. V • V • F • F • V
- b. V • F • V • V • V
- c. V • F • V • F • V
- d. F • V • F • V • F
- e. F • F • F • V • V

17. Assinale a alternativa em consonância com a norma culta.

- a. Sempre vejo-a colhendo flores no jardim.
- b. Se tu o veres, diga-lhe que lhe quero falar.
- c. Se não obedeceres as normas impostas terás problemas sérios.
- d. “Eu intermedeio o debate”, disse solícito o professor de História.
- e. Tua má conduta implica em procedimentos mais enérgicos.

Texto

Leia o texto e responda às questões 18 e 19.

Então, o músico toca o seu violino ou descansa na sua poltrona, deliciando-se com seu cachimbo, quando, de repente, lhe ocorre uma ideia. Assim, *não somente* acha a solução para os acordes que dispunha, mas também para outras composições futuras. Sabendo agora exatamente como buscar o que deseja, poderá, se quiser, compor mais músicas para seu repertório.

18. Assinale a alternativa **correta**, considerando um tipo de erro que o texto apresenta.

- a. Coesão
- b. Regência verbal
- c. Concordância nominal
- d. Concordância verbal
- e. Acentuação gráfica

19. Assinale a alternativa **correta**.

- a. Em: “... buscar o que deseja”, a palavra sublinhada funciona como pronome demonstrativo.
- b. A palavra “mas” no texto traz implícita a ideia de alternância.
- c. As palavras “músico”, “violino” e “ideia” são substantivos, pois dão nome a seres concretos.
- d. A flexão verbal “poderá” indica uma ação incerta no futuro.
- e. Em: “não somente acha a solução para os acordes...”, se o verbo fosse trocado por “descobre” o “a” que antecede a palavra “solução” deveria ser craseado.

20. Assinale (D) para denotação e (C) para conotação conforme a linguagem apresentada nas frases.

- () Amor: forte afeição por outra pessoa, nascida de laços de consanguinidade ou de relações sociais.
- () O hibisco é uma planta que pode ser utilizada para ornamentação de jardins.
- () "Amor é fogo que arde sem se ver".
- () Aquela aluna é fera em Português.
- () Minha vida é um mar de tristezas.

Assinale a alternativa que indica a sequência **correta**, de cima para baixo.

- a. C • C • C • D • D
- b. C • D • D • C • D
- c. D • C • C • D • D
- d. D • D • D • C • C
- e. D • D • C • C • C

Conhecimentos Específicos

20 questões

21. O Estatuto do Magistério da Prefeitura Municipal de Florianópolis (Lei nº 2517/86) diz no artigo 35 - que o estágio probatório é o período (...) durante o qual são apurados os requisitos necessários à confirmação ou não do membro do Magistério no cargo efetivo para o qual fora nomeado.

Segundo o Parágrafo Único, os requisitos, de que trata este artigo são:

1. Idoneidade Moral.
2. Assiduidade.
3. Disciplina.
4. Eficiência e produtividade.
5. Dedicção às atividades educacionais.

Assinale a alternativa que indica todas as afirmativas **corretas**.

- a. São corretas apenas as afirmativas 1, 2 e 5.
- b. São corretas apenas as afirmativas 1, 2 e 3.
- c. São corretas apenas as afirmativas 1, 4 e 5.
- d. São corretas apenas as afirmativas 2, 3 e 5.
- e. São corretas as afirmativas 1, 2, 3, 4 e 5.

22. O Estatuto do Magistério da Prefeitura Municipal de Florianópolis (Lei nº 2517/86) diz no artigo 129:

Entre as formas de assistência, podem ser incluídas:

1. assistência médica, dentária, hospitalar, além de outras julgadas necessárias, inclusive em sanatórios e creches.
2. previdência e seguro.
3. passagem gratuita de ônibus municipais, casa-trabalho e vice-versa para o membro do Magistério quando estiver no exercício da profissão.
4. curso de aperfeiçoamento e especialização profissional.
5. centro de atividades sociais e culturais para os funcionários e suas famílias, durante as horas normais de trabalho.

Assinale a alternativa que indica todas as afirmativas **corretas**.

- a. São corretas apenas as afirmativas 1, 3 e 5.
- b. São corretas apenas as afirmativas 2, 3 e 4.
- c. São corretas apenas as afirmativas 3, 4 e 5.
- d. São corretas apenas as afirmativas 1, 2, 3 e 4.
- e. São corretas as afirmativas 1, 2, 3, 4 e 5.

23. O Estatuto do Magistério da Prefeitura Municipal de Florianópolis (Lei nº 2517/86), em seu artigo 142 - Além de vencimento, pode o membro do Magistério perceber as seguintes vantagens pecuniárias:

1. Gratificações.
2. Ajuda de Custo.
3. Diárias.
4. Salário-Família.
5. Horas Extraordinárias.

Assinale a alternativa que indica todas as afirmativas **corretas**.

- a. São corretas as afirmativas 1, 2, 3, 4 e 5.
- b. São corretas apenas as afirmativas 1, 2 e 3.
- c. São corretas apenas as afirmativas 3, 4 e 5.
- d. São corretas apenas as afirmativas 1, 2, 3 e 4.
- e. São corretas apenas as afirmativas 2, 3 e 4.

24. O Estatuto do Magistério da Prefeitura Municipal de Florianópolis (Lei nº 2517/86), em seu artigo 86 - É concedida licença:

1. para tratamento de saúde.
2. para repouso à gestante.
3. para serviço militar obrigatório.
4. para tratar de interesses particulares.
5. por produtividade.
6. para amamentar.

Assinale a alternativa que indica todas as afirmativas **corretas**.

- a. São corretas apenas as afirmativas 2, 3, 4 e 6.
- b. São corretas apenas as afirmativas 1, 2, 3, 4 e 5.
- c. São corretas apenas as afirmativas 1, 2, 3, 4 e 6.
- d. São corretas apenas as afirmativas 1, 2, 3, 5 e 6.
- e. São corretas apenas as afirmativas 2, 3, 4, 5 e 6.

25. A consolidação do percurso formativo dos sujeitos e a educação integral como prerrogativas que dialogam tanto com a questão da formação humana integral, como na articulação entre as etapas da Educação Básica e as Áreas de Conhecimento do Currículo Escolar podem ser potencializadas se o administrador escolar:

1. Coletar, analisar e publicizar para a comunidade escolar dados dos processos de ensino e aprendizagem da unidade educativa.
2. Propuser estudos sobre processo de desenvolvimento e aprendizagem humana nas diversas etapas etárias da vida e participar ativamente deles.
3. Produzir estratégias e ações no âmbito das diversas funções educativas não docentes, em articulação com as práticas docentes, conferindo-lhes maior qualidade educativa.
4. Perspectivar e trabalhar para uma concepção de escola inclusiva, a partir de estudo inicial e permanente, da legislação e do financiamento da educação escolar.

Assinale a alternativa que indica todas as afirmativas **corretas**.

- a. São corretas apenas as afirmativas 1 e 3.
- b. São corretas apenas as afirmativas 1, 2 e 3.
- c. São corretas apenas as afirmativas 1, 2 e 4.
- d. São corretas apenas as afirmativas 1, 3 e 4.
- e. São corretas as afirmativas 1, 2, 3 e 4.

26. Com base na Proposta Curricular de Florianópolis (2016), a Educação Escolar Quilombola está fundamentada em categorias como:

1. oralidade
2. ancestralidade
3. memória
4. coletividade
5. trabalho
6. corporeidade

Assinale a alternativa que indica todas as afirmativas **corretas**.

- a. São corretas apenas as afirmativas 2, 3 e 6.
- b. São corretas as afirmativas 1, 2, 3, 4, 5 e 6.
- c. São corretas apenas as afirmativas 1, 3, 4 e 5.
- d. São corretas apenas as afirmativas 3, 4, 5 e 6.
- e. São corretas apenas as afirmativas 1, 2, 3 e 6.

27. Dados do IBGE do Censo Demográfico de 2010 afirmam que a taxa de alfabetização das pessoas indígenas de 15 anos ou mais de idade revelou-se abaixo da média nacional situada em 90,4%, sendo que nas Terras Indígenas 32,3% das pessoas ainda são analfabetas.

Esse dado demonstra que:

1. A expansão das políticas públicas na área da Educação Indígena é desafio permanente.
2. Deve haver destaque de políticas educacionais para alfabetização em especial nas terras Indígenas.
3. Os índios que estão fora das terras indígenas se alfabetizam como os não indígenas.
4. No Brasil quase não há pessoas não indígenas analfabetas em todas as idades.

Assinale a alternativa que indica todas as afirmativas **corretas**.

- a. São corretas apenas as afirmativas 1 e 2.
- b. São corretas apenas as afirmativas 1 e 3.
- c. São corretas apenas as afirmativas 2 e 3.
- d. São corretas apenas as afirmativas 2 e 4.
- e. São corretas apenas as afirmativas 3 e 4.

28. Para proteger a unidade educativa de conflitos e judicializações, permitindo transparência das ações educativas, é imprescindível:

- a. Coordenar permanentemente o Conselho Deliberativo escolar.
- b. Evitar projetos que tenham algum tipo de financiamento.
- c. Manter registros em forma de projetos, relatórios e outros documentos pertinentes à vida escolar, inclusive em formatos legais que se constituem em apoio pedagógico e administrativo.
- d. Selecionar informações que devem ser socializadas com os demais colegas e manter sigilo de informações sobre projetos considerados ruins para a escola.
- e. Restringir suas ações ao contexto do espaço diretivo da unidade educativa, mantendo relação protocolar com docentes e discentes.

29. O espaço jamais é neutro, ele sempre educa.

Analise as afirmativas abaixo com base nessa afirmação.

1. O espaço escolar expressa e reflete determinados discursos, além de representar um elemento significativo do currículo, sendo uma fonte de experiência e de aprendizagem.
2. A escola deve constituir-se, portanto, de ambientes vivos com diferentes representações, sentidos e significados.
3. Os espaços escolares necessitam se alinhar aos conceitos de proteção integral de crianças e adolescentes.
4. É necessário propor a todos os educadores que repensem seus processos pedagógicos, reorganizem suas dinâmicas e reestruturarem seus ambientes tornando-os mais propícios aos processo de aprendizagem.

Assinale a alternativa que indica todas as afirmativas corretas.

- a. São corretas apenas as afirmativas 2 e 3.
- b. São corretas as afirmativas 1, 2, 3 e 4.
- c. São corretas apenas as afirmativas 1, 2 e 3.
- d. São corretas apenas as afirmativas 2 e 4.
- e. São corretas apenas as afirmativas 1, 3 e 4.

30. Contribuir para a elaboração dos projetos, para a organização e elaboração do planejamento pedagógico das unidades educativas e contribuir para a formação de cidadãos que compreendam criticamente o mundo exigem que o administrador escolar:

- a. pautar seu trabalho tendo como centralidade os sujeitos da aprendizagem e a qualidade da educação produzida na unidade educativa.
- b. atuar nos processos administrativos da unidade escolar e participar quando possível dos processos pedagógicos da unidade educativa.
- c. organizar as relações família e escola para atendimento dos preceitos burocráticos da unidade educativa.
- d. ter os demais profissionais da unidade educativa como centralidade de suas ações cotidianas.
- e. ser o principal parceiro da direção escolar no que tange à produção burocrática da unidade educativa.

31. O Administrador Escolar, ao contribuir com a construção coletiva do projeto político pedagógico da Unidade Educativa, se envolve muito, pois são suas funções:

1. orientar suas ações para a maior participação da comunidade escolar.
2. explicitar as legislações para comunidade escolar, esclarecendo direitos e deveres.
3. ser um pesquisador de sua ação tendo por referência a qualidade da educação almejada.
4. manter relação respeitosa e profissional com todos os segmentos da comunidade escolar, orientando-se pelo direito de aprender de todos os discentes.
5. saber que em conflitos cotidianos dos funcionários com a direção da escola, seu posicionamento deve ter os discentes e seus direitos de aprender como maior pressuposto.

Assinale a alternativa que indica todas as afirmativas corretas.

- a. São corretas apenas as afirmativas 1, 3 e 4.
- b. São corretas apenas as afirmativas 2 e 4.
- c. São corretas as afirmativas 1, 2, 3, 4 e 5.
- d. São corretas apenas as afirmativas 1, 4 e 5.
- e. São corretas apenas as afirmativas 3 e 5.

32. Diz o artigo 3º da LDB que o ensino será ministrado com base nos seguintes princípios:

1. Liberdade de aprender, ensinar, pesquisar e divulgar a cultura, o pensamento, a arte e o saber.
2. Valorização do profissional da educação escolar.
3. Garantia de padrão de qualidade.
4. Valorização da experiência extraescolar.
5. Consideração com a diversidade étnico-racial.
6. Garantia do direito à educação e à aprendizagem na faixa-etária escolar.

Assinale a alternativa que indica todas as afirmativas **corretas**.

- a. São corretas apenas as afirmativas 2 e 4.
- b. São corretas apenas as afirmativas 1, 2 e 6.
- c. São corretas apenas as afirmativas 3, 4 e 6.
- d. São corretas apenas as afirmativas 1, 2, 3, 4 e 5.
- e. São corretas as afirmativas 1, 2, 3, 4, 5 e 6.

33. O trabalho Interdisciplinar é aquele em que:

- a. mais de uma disciplina se une em um projeto comum, com um planejamento que as relacione. Durante o processo, estas áreas trocam conhecimentos e enriquecem ainda mais as possibilidades de aprender. Como resultado, há um novo saber, menos fragmentado e mais dinâmico. Esta visão dá significado à experiência escolar.
- b. o trabalho de diversas disciplinas ocorre sem qualquer intenção de se estabelecerem relações diretas e integrativas entre elas. O que se pretende com a reunião das diferentes especialidades é que cada especialista emita um ponto de vista único, a partir de seus saberes particularizados.
- c. há um processo dialógico onde as relações disciplinares não estão mais em foco, não são mais importantes.
- d. organizam-se projetos que reúnem apenas as disciplinas que pertencem à mesma área de conhecimento para debater um tema.
- e. é o somatório dos saberes de cada disciplina frente aos objetos que lhes são próprios, não tendo relação direta de uma com a outra.

34. A Lei de Diretrizes e Bases da Educação Nacional, nº 9394/96, aborda em diferentes artigos a necessidade de a escola manter padrão de qualidade na oferta do processo de ensino e de aprendizagem.

Analise as afirmativas abaixo em relação ao assunto.

1. São processos que aferem o padrão de qualidade, a avaliação da aprendizagem aplicada aos alunos e a avaliação da organização administrativa, financeira e pedagógica da escola, denominada avaliação institucional.
2. Avaliação institucional tem sua legitimidade quando a escola estabelece a relação entre a sua política educacional, o Projeto Pedagógico, sua organização, suas ações definidas no Plano de Gestão da Escola e a prática do dia a dia da instituição.
3. O empenho institucional é para que os monitoramentos da aprendizagem, ajustados a partir das avaliações realizadas pelos professores e das avaliações internas, possam disponibilizar dados para a orientação curricular de cada unidade educativa.

Assinale a alternativa que indica todas as afirmativas **corretas**.

- a. É correta apenas a afirmativa 1.
- b. São corretas apenas as afirmativas 1 e 2.
- c. São corretas apenas as afirmativas 1 e 3.
- d. São corretas apenas as afirmativas 2 e 3.
- e. São corretas as afirmativas 1, 2 e 3.

35. Na Proposta Curricular da Rede Municipal de Ensino de Florianópolis(2016) está escrito que “O Atendimento Educacional Especializado (AEE) contempla um conjunto de serviços, atividades, estratégias e produção de recursos pedagógicos e de acessibilidade, proporcionando o atendimento de acordo com a necessidade de cada estudante.”

Analise as afirmativas abaixo que dão exemplos de AEE:

1. Ensino da/em Língua Brasileira de Sinais e da Língua Portuguesa escrita para estudantes com deficiência intelectual.
2. Ensino e utilização dos recursos de tecnologia de informação e comunicação – informática acessível, tais como: ponteiros de cabeça, acionadores, mouses, teclados com colmeias.
3. Ensino de sistema Braille, soroban, orientação e mobilidade e atividades de vida autônoma no âmbito escolar, leitores de tela e recursos sonoros com programas com síntese de voz.
4. Produção e adequação de materiais didáticos e pedagógicos com base em imagens.
5. Orientação em relação às atividades de enriquecimento curricular na sala de aula comum e articulação com redes de colaboração, informação e conhecimento, em diversas áreas que suplementam a proposta curricular para estudantes com altas habilidades/superdotação.

Assinale a alternativa que indica todas as afirmativas **corretas**.

- a. São corretas apenas as afirmativas 1, 3 e 4.
- b. São corretas apenas as afirmativas 2, 3 e 4.
- c. São corretas apenas as afirmativas 2, 4 e 5.
- d. São corretas apenas as afirmativas 2, 3, 4 e 5.
- e. São corretas as afirmativas 1, 2, 3, 4 e 5.

36. Na Proposta Curricular da Rede Municipal de Ensino de Florianópolis (2016) está escrito que “A escola é um espaço, por excelência, de formação humana, e, por esse motivo, tem a finalidade de acolher, intensificar a participação e a atuação de todos os estudantes nas atividades escolares comuns e na apropriação do conhecimento.”

Analise as afirmativas abaixo em relação ao assunto.

1. Ressalta-se o desafio da inclusão que, ao ser devidamente enfrentado pela escola comum, provoca a melhoria da qualidade da Educação Básica.
2. A Educação Especial, na perspectiva da educação inclusiva, é compreendida como uma modalidade de ensino, substituí os níveis, as etapas e outras modalidades de ensino.
3. A Educação Especial configura-se como modalidade complementar ou suplementar à formação dos estudantes com deficiência, transtorno do espectro autista (TEA) e altas habilidades/superdotação.

Assinale a alternativa que indica todas as afirmativas **corretas**.

- a. É correta apenas a afirmativa 1.
- b. São corretas apenas as afirmativas 1 e 3.
- c. É correta apenas a afirmativa 2.
- d. São corretas as afirmativas 1, 2 e 3.
- e. É correta apenas a afirmativa 3.

37. A Lei de Diretrizes e Bases 9394/96 diz no artigo 12 que os estabelecimentos de ensino, respeitadas as normas comuns e as do seu sistema de ensino, terão a incumbência de:

1. Prover meios para a recuperação dos alunos que deseje melhorar seu índice.
2. Informar pai e mãe, conviventes ou não com seus filhos, e, se for o caso, aos responsáveis legais, sobre a frequência e rendimento dos alunos, bem como sobre a execução da proposta pedagógica da escola, notificar ao Conselho Tutelar do Município a relação dos alunos que apresentem quantidade de faltas acima de 30% do percentual permitido em lei.
3. Promover medidas de conscientização, de prevenção e de combate a todos os tipos de violência, especialmente a intimidação sistemática (bullying), no âmbito das escolas.
4. Promover ambiente escolar seguro, adotando estratégias de prevenção e enfrentamento ao uso ou dependência de drogas.

Assinale a alternativa que indica todas as afirmativas **corretas**.

- a. São corretas apenas as afirmativas 1 e 3.
- b. São corretas apenas as afirmativas 2 e 4.
- c. São corretas apenas as afirmativas 3 e 4.
- d. São corretas apenas as afirmativas 2, 3 e 4.
- e. São corretas apenas as afirmativas 1, 2 e 3.

38. Na Lei de Diretrizes e Bases 9394/96, diz o artigo 24 inciso V – que a verificação do rendimento escolar observará os seguintes critérios:

1. avaliação contínua e cumulativa do desempenho do aluno, com prevalência dos aspectos qualitativos sobre os quantitativos e dos resultados ao longo do período sobre os de eventuais provas finais.
2. possibilidade de aceleração de estudos para alunos com atraso escolar.
3. impossibilidade de avanço nos cursos e nas séries, mesmo diante da verificação do aprendizado.
4. aproveitamento de estudos concluídos com êxito.
5. obrigatoriedade de estudos de recuperação, de preferência paralelos ao período letivo, para os casos de baixo rendimento escolar, a serem disciplinados pelas instituições de ensino em seus regimentos.

Assinale a alternativa que indica todas as afirmativas **corretas**.

- a. São corretas apenas as afirmativas 1 e 2.
- b. São corretas apenas as afirmativas 3 e 4.
- c. São corretas apenas as afirmativas 1, 2, 4 e 5.
- d. São corretas apenas as afirmativas 2, 3, 4 e 5.
- e. São corretas as afirmativas 1, 2, 3, 4 e 5.

39. O debate sobre a intersetorialidade das políticas públicas é fundamental tanto para garantir o direito e o acesso dos estudantes a oportunidades educativas e de desenvolvimento, quanto para otimizar e ampliar as possibilidades e recursos dos próprios programas setoriais.

Nesta perspectiva, o Administrador Escolar deve:

1. Ter propostas que auxiliem a transformar as relações sociais do território educativo, assumindo a cultura colaborativa como premissa fundante de todas as atividades.
2. Propor agenda que promova o diálogo entre a unidade educativa e atores ou instituições afins.
3. Após definir coletivamente o projeto, investigar os caminhos para torná-lo uma agenda concreta, com etapas e metas.
4. Propor e organizar um espaço para autoformação dos envolvidos.

Assinale a alternativa que indica todas as afirmativas **corretas**.

- a. É correta apenas a afirmativa 2.
- b. São corretas apenas as afirmativas 1 e 3.
- c. São corretas apenas as afirmativas 2 e 4.
- d. São corretas apenas as afirmativas 1, 2 e 3.
- e. São corretas as afirmativas 1, 2, 3 e 4.

40. Uma Política Pública que alterou a LDB recentemente foi a BNCC, homologada pela Resolução CNE/CP nº 2, de 22 de dezembro de 2017.

Analise as afirmativas abaixo considerando essa resolução.

1. Institui e orienta a implantação da Base Nacional Comum Curricular, a ser respeitada obrigatoriamente ao longo das etapas e respectivas modalidades no âmbito da Educação Básica.
2. A BNCC não é obrigatória para Estados e Municípios que tem sistema educacional próprio.
3. Somente os Municípios que fizeram adesão oficial à BNCC durante sua produção devem implementá-la.
4. A adequação dos currículos à BNCC deve ser efetivada preferencialmente até 2019 e no máximo, até início do ano letivo de 2020.

Assinale a alternativa que indica todas as afirmativas **corretas**.

- a. São corretas apenas as afirmativas 1 e 2.
- b. São corretas apenas as afirmativas 1 e 4.
- c. São corretas apenas as afirmativas 1, 2 e 3.
- d. São corretas apenas as afirmativas 2, 3 e 4.
- e. São corretas as afirmativas 1, 2, 3 e 4.

**Página
em Branco.
(rascunho)**

**Página
em Branco.
(rascunho)**

**Página
em Branco.
(rascunho)**

GRADE DE RESPOSTAS

Utilize a grade ao lado para anotar as suas respostas.

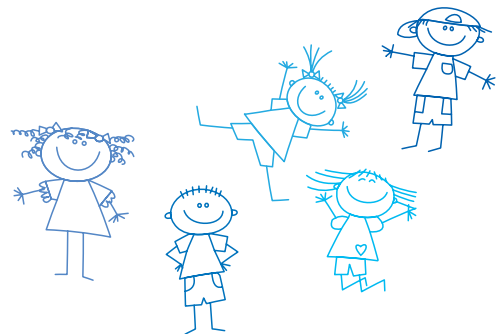
Não destaque esta folha. Ao entregar sua prova, o fiscal irá destacar e entregar esta grade de respostas que você poderá levar para posterior conferência.



1		AE Administrador Escolar	16	
2			17	
3			18	
4			19	
5			20	
6			21	
7			22	
8			23	
9			24	
10			25	
11			26	
12			27	
13			28	
14			29	
15			30	



**PREFEITURA DE
FLORIANÓPOLIS**



*Substituto
2020*



FUNDAÇÃO DE ESTUDOS E PESQUISAS SOCIOECONÔMICOS

Campus Universitário • UFSC
88040-900 • Florianópolis • SC
Fone/Fax: (48) 3953-1000
<http://www.fepese.org.br>