

CADERNO DE PROVA

AS

Auxiliar de
Sala

Instruções



Confira o número que você obteve no ato da inscrição com o que está indicado no cartão-resposta.

- * A duração da prova inclui o tempo para o preenchimento do cartão-resposta.

Para fazer a prova você usará:

- este **caderno de prova**.
- um **cartão-resposta** que contém o seu nome, número de inscrição e espaço para assinatura.

Verifique, no caderno de prova, se:

- faltam folhas e a sequência de questões está correta.
- há imperfeições gráficas que possam causar dúvidas.

Comunique imediatamente ao fiscal qualquer irregularidade!

Atenção!

- Não é permitido qualquer tipo de consulta durante a realização da prova.
- Para cada questão são apresentadas 5 alternativas diferentes de respostas (a, b, c, d, e). Apenas uma delas constitui a resposta correta em relação ao enunciado da questão.
- A interpretação das questões é parte integrante da prova, não sendo permitidas perguntas aos fiscais.
- Não destaque folhas da prova.

Ao terminar a prova, entregue ao fiscal o caderno de prova completo e o cartão-resposta devidamente preenchido e assinado.



1º de dezembro



40 questões



14 às 17h

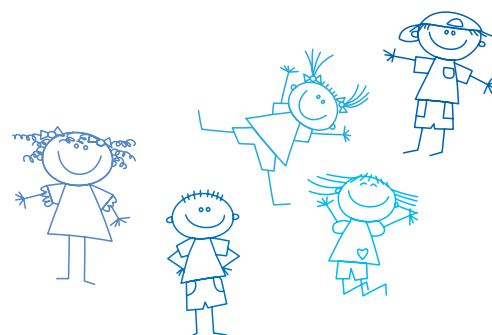


3h de duração*

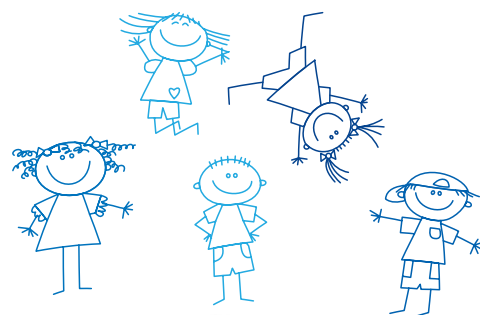


**PREFEITURA DE
FLORIANÓPOLIS**

PROCESSO
SELETIVO



*Substituto
2020*



FEPESSE

FUNDAÇÃO DE ESTUDOS E PESQUISAS SOCIOECONÔMICOS

Temas de Educação

10 questões

1. Na Resolução CNE/CP nº 2, de 22 de dezembro de 2017, o artigo 10 diz "(...) a BNCC estabelece os seguintes direitos de aprendizagem e desenvolvimento no âmbito da Educação Infantil:

1. Conviver com outras crianças e adultos, em pequenos e grandes grupos, utilizando diferentes linguagens, ampliando o conhecimento de si e do outro, o respeito em relação à cultura e às diferenças entre as pessoas.
2. Brincar cotidianamente de diversas formas, em diferentes espaços e tempos, com diferentes parceiros (crianças e adultos), ampliando e diversificando seu acesso a produções culturais, seus conhecimentos, sua imaginação, sua criatividade, suas experiências emocionais, corporais, sensoriais, expressivas, cognitivas, sociais e relacionais.
3. Participar ativamente, com adultos e outras crianças, tanto do planejamento da gestão da escola e das atividades, propostas pelo educador quanto da realização das atividades da vida cotidiana, tais como a escolha das brincadeiras, dos materiais e dos ambientes, desenvolvendo diferentes linguagens e elaborando conhecimentos, decidindo e se posicionando em relação a eles.
4. Explorar movimentos, gestos, sons, formas, texturas, cores, palavras, emoções, transformações, relacionamentos, histórias, objetos, elementos da natureza, na escola e fora dela, ampliando seus saberes sobre a cultura, em suas diversas modalidades: as artes, a escrita, a ciência e a tecnologia.

Assinale a alternativa que indica todas as afirmativas **corretas**.

- a. São corretas as afirmativas 1, 2, 3 e 4.
- b. São corretas apenas as afirmativas 1, 2 e 4.
- c. São corretas apenas as afirmativas 1, 2 e 3.
- d. São corretas apenas as afirmativas 1 e 3.
- e. São corretas apenas as afirmativas 1 e 2.

2. São concepções fundantes-princípios da Matriz das Relações Étnico-Raciais:

1. consciência política e histórica da diversidade.
2. fortalecimento de identidades e de direitos.
3. ações educativas de combate ao racismo e às discriminações.
4. o ensino de história e cultura africana, afro-brasileira é tema optativo.

Assinale a alternativa que indica todas as afirmativas **corretas**.

- a. São corretas apenas as afirmativas 1 e 4.
- b. São corretas apenas as afirmativas 2 e 3.
- c. São corretas apenas as afirmativas 1, 2 e 3.
- d. São corretas apenas as afirmativas 1, 3 e 4.
- e. São corretas apenas as afirmativas 2, 3 e 4.

3. Identifique abaixo as afirmativas verdadeiras (V) e as falsas (F) quanto aos sujeitos da ERER.

- () É uma política somente para os negros.
- () Destina-se às crianças, aos adolescentes, aos jovens, aos adultos e aos idosos, atendidos nas unidades educativas da Educação Infantil, Ensino Fundamental, Educação de Jovens e Adultos, Organizações Sociais e Centros de Convivência e Fortalecimento de Vínculos.
- () É para todos aqueles que estão em rede, para o cumprimento da função social da escola.
- () Todos os sujeitos que encaminham as políticas públicas na sua elaboração e gestão, os professores, os servidores que atuam nas escolas e as famílias dos estudantes.
- () É para os descendentes de africanos, dos europeus e dos indígenas como referência das três etnias e todos os povos que se originam de qualquer outro lugar.

Assinale a alternativa que indica a sequência **correta**, de cima para baixo.

- a. V•V•V•V•V
- b. F•V•V•V•V
- c. V•V•V•F•F
- d. F•V•F•F•V
- e. V•F•V•V•V

4. Nas Diretrizes Curriculares para a Educação Básica da Rede Municipal de Ensino de Florianópolis (2015), são concepções fundantes da Educação Integral:

1. Igualdade de condições para o acesso, a inclusão, a permanência e o sucesso na escola.
2. As práticas inovadoras como desafio cotidiano.
3. A valorização da cultura local e o direito ao acesso à cultura global.
4. As relações como eixo central do processo educativo.
5. Definição do ensino como foco principal das ações educativas.
6. A elevação dos níveis de letramento e de participação cidadã.
7. O desenvolvimento sustentável.

Assinale a alternativa que indica todas as afirmativas corretas.

- a. São corretas apenas 1, 3, 5 e 7.
- b. São corretas apenas 2, 4, 5 e 7.
- c. São corretas apenas 3, 4, 5, 6 e 7.
- d. São corretas apenas 1, 2, 3, 4, 6 e 7.
- e. São corretas apenas 1, 3, 4, 5, 6 e 7.

5. Ao tomar as crianças como sujeitos de direitos e a infância como categoria geracional que está na base da estruturação da sociedade, faz-se a escolha por concebê-la como relevante para a definição de diretrizes municipais. Isso se deve ao fato de que assegurar uma educação de qualidade às crianças implica alterações nas condições sociais de todos os sujeitos, já que as crianças são as que estão expostas às piores condições de exclusão.

Com base nesse entendimento, assinale a alternativa correta.

- a. Explicita-se a infância como categoria social relevante da educação básica.
- b. Explicita-se que o município cuida de todos, em especial, das crianças.
- c. Educar as crianças muda exclusivamente as suas realidades.
- d. Educar as crianças melhora o município apenas no futuro.
- e. O direito à infância está plenamente assegurado a todas as crianças.

6. A Rede Municipal de Educação de Florianópolis congrega princípios que conduzem suas práticas pedagógicas de inclusão escolar e dos serviços de Educação Especial. São eles:

1. O direito indisponível à educação – de todas as crianças, jovens, adultos e idosos na Rede Municipal de Ensino de Florianópolis, sem exceção.
2. O direito à acessibilidade – garantido por meio dos serviços de Educação Especial e do Atendimento Educacional Especializado, de modo a assegurar aos estudantes com deficiência, transtorno do espectro autista os serviços, recursos e estratégias de acessibilidade ao ambiente e aos conhecimentos escolares.
3. Estudantes diagnosticados com altas habilidades/superdotação devem receber serviço especializado fora da escola regular.
4. O direito à diferença – que rompe com a naturalização da deficiência ou do transtorno como problema localizado nos estudantes e pela compreensão de que cada estudante é único, singular e irredutível a categorias e a comparações.

Assinale a alternativa que indica todas as afirmativas corretas.

- a. São corretas apenas as afirmativas 1 e 3.
- b. São corretas apenas as afirmativas 2 e 3.
- c. São corretas apenas as afirmativas 2 e 4.
- d. São corretas apenas as afirmativas 1, 2 e 4.
- e. São corretas apenas as afirmativas 2, 3 e 4.

7. A Resolução nº 4, de 13 de julho de 2010, define Diretrizes Curriculares Nacionais Gerais para a Educação Básica.

Em seu artigo 21, que trata das etapas da educação básica, descreve em seu parágrafo único que essas etapas e fases têm previsão de idades próprias, as quais, no entanto, são diversas quando se atenta para sujeitos com características que fogem à norma, como é o caso, entre outros:

1. de atraso na matrícula e/ou no percurso escolar.
2. de retenção, repetência e retorno de quem havia abandonado os estudos.
3. de portadores de deficiência limitadora.
4. de jovens e adultos sem escolarização ou com esta incompleta.
5. de habitantes de zonas rurais.
6. de indígenas e quilombolas.
7. de adolescentes em regime de acolhimento ou internação, jovens e adultos em situação de privação de liberdade nos estabelecimentos penais.

Assinale a alternativa que indica todas as afirmativas corretas.

- a. São corretas apenas 1, 2, 3 e 4.
- b. São corretas apenas 1, 2, 3, 6 e 7.
- c. São corretas apenas 2, 3, 4, 6 e 7.
- d. São corretas apenas 2, 3, 4, 5, 6 e 7.
- e. São corretas 1, 2, 3, 4, 5, 6 e 7.

8. A gestão político-pedagógica democrática se caracteriza:

1. por um processo político democrático, mediante o qual o coletivo que compõe a instituição educacional discute, planeja, encaminha, acompanha, avalia, identificando os pontos que se destacam e os que merecem atenção, para atuar sobre eles.
2. na participação ativa dos sujeitos e ter o diálogo como ferramenta fundamental para a consolidação do princípio democrático, não só no sentido das tomadas de decisão, mas também de uma educação política, que deve ser desenvolvida no contexto escolar.
3. por ter o Projeto de Gestão, o Regimento Escolar e, sobretudo, o Projeto Político-Pedagógico num lugar central, ao demarcar a identidade da instituição educativa e serem frutos da elaboração coletiva, que explicita os objetivos, as diretrizes, a organização e as ações do processo educativo.

Assinale a alternativa que indica todas as afirmativas corretas.

- a. É correta apenas a afirmativa 2.
- b. É correta apenas a afirmativa 3.
- c. São corretas apenas as afirmativas 1 e 2.
- d. São corretas apenas as afirmativas 1 e 3.
- e. São corretas as afirmativas 1, 2 e 3.

9. De acordo com a Lei 9.394, de 20 de dezembro de 1996-LDB, artigo 32, o ensino fundamental obrigatório, com duração de 9 anos, gratuito na escola pública, iniciando-se aos 6 anos de idade, terá por objetivo a formação básica do cidadão, mediante:

1. o desenvolvimento da capacidade de aprender, tendo como meios básicos o pleno domínio da leitura, da escrita e do cálculo.
2. a compreensão do ambiente natural e social, do sistema político, da tecnologia, das artes e dos valores cristãos.
3. o desenvolvimento da capacidade de aprendizagem, tendo em vista a aquisição de conhecimentos e habilidades e a formação de atitudes e valores.
4. o fortalecimento dos vínculos de família, dos laços de solidariedade humana e de tolerância recíproca em que se assenta a vida social.

Assinale a alternativa que indica todas as afirmativas **corretas**.

- a. São corretas apenas as afirmativas 1 e 3.
- b. São corretas apenas as afirmativas 2 e 4.
- c. São corretas apenas as afirmativas 1, 3 e 4.
- d. São corretas apenas as afirmativas 2, 3 e 4.
- e. São corretas as afirmativas 1, 2, 3 e 4.

10. De acordo com a Lei 9.394, de 20 de dezembro de 1996-Lei de Diretrizes e Bases da Educação Nacional, artigo 67, os sistemas de ensino promoverão a valorização dos profissionais da educação, assegurando-lhes, inclusive nos termos dos estatutos e dos planos de carreira do magistério público:

1. ingresso exclusivamente por concurso público de provas e títulos.
2. aperfeiçoamento profissional continuado, sem licenciamento periódico remunerado para esse fim.
3. piso salarial profissional.
4. progressão funcional baseada na titulação ou habilitação, e na avaliação do desempenho.
5. período reservado a estudos, planejamento e avaliação, incluído na carga de trabalho.
6. condições adequadas de trabalho.

Assinale a alternativa que indica todas as afirmativas **corretas**.

- a. São corretas as afirmativas 1, 2, 3, 4, 5 e 6.
- b. São corretas apenas as afirmativas 1, 3, 4, 5 e 6.
- c. São corretas apenas as afirmativas 1, 2, 3, 4 e 5.
- d. São corretas apenas as afirmativas 2, 3, 4 e 6.
- e. São corretas apenas as afirmativas 1, 2, 4 e 6.

Português

10 questões

Leia o texto.

Trem das cores

A franja da encosta
cor de laranja,
capim rosa-chá.
O mel desses olhos luz,
mel de cor ímpar.
O ouro ainda não bem verde da serra.
A prata do trem.
A lua e a estrela.
Anel de turquesa.

Os átomos todos dançam.
Madrugada, reluz neblina.
Crianças cor de romã
entram no vagão.
O oliva da nuvem chumbo ficando
pra trás da manhã.
E a seda azul do papel
que envolve a maçã.

As casas tão verde e rosa
que vão passando ao nos ver passar.
Os dois lados da janela
e aquela num tom de azul
quase inexistente,
azul que não há.
Azul que é pura memória
de algum lugar.

Teu cabelo preto, explícito objeto,
Castanhos lábios.
Ou para ser exato, lábios cor de açai.
E aqui trem das cores, sábios projetos.
Tocar na central
E o céu de um azul celeste celestial.

Caetano Veloso

11. Analise as afirmativas abaixo sobre o texto.

1. A pessoa que vê a paisagem descrita pode estar dentro de um vagão de trem.
2. Pode-se afirmar que o eixo desse texto são as cores.
3. Os versos: "As casas tão verde e rosa que vão passando ao nos ver passar" sugerem um trem em movimento; assim, quem passa não são as casas e, sim, o trem.
4. Implicitamente, este texto descreve um amor vivido.
5. Em: "E o céu de um azul celeste celestial" há uma redundância.

Assinale a alternativa que indica todas as afirmativas **corretas**.

- a. São corretas apenas as afirmativas 3 e 5.
- b. São corretas apenas as afirmativas 4 e 5.
- c. São corretas apenas as afirmativas 1, 2 e 3.
- d. São corretas apenas as afirmativas 1, 2 e 4.
- e. São corretas apenas as afirmativas 2, 3 e 4.

12. Todas as alternativas abaixo apresentam metáforas usadas no texto, **exceto** uma. Assinale-a.

- a. A prata do trem.
- b. Crianças cor de romã.
- c. O mel desses olhos luz.
- d. As casas tão verde e rosa.
- e. O ouro ainda não bem verde da serra.

13. Além da metáfora usada no texto, o autor faz uso de outra figura de linguagem. Um exemplo disso é o verso: "Os átomos todos dançam".

Assinale a alternativa em que aparece descrita essa figura.

- a. Antítese
- b. Catacrese
- c. Onomatopeia
- d. Pleonasma
- e. Metonímia

14. Considere o texto.

A miséria é uma mazela social que vem se agravando no mundo moderno. São vários os fatores causadores da miséria, por isso esse problema tem sido uma preocupação constante dos governantes mundiais.

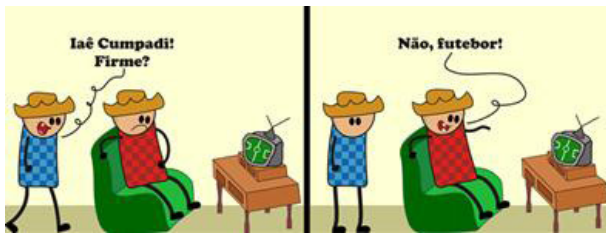
Assinale a alternativa **correta**.

- a. A expressão "por isso" denota a ideia de causa.
- b. A expressão sublinhada é um recurso de coesão para evitar a repetição vocabular.
- c. Explicitamente, o texto traz como temática a política dos governos mundiais.
- d. Se a mazela social fosse mais do que uma, por exemplo, "a miséria e a violência", o verbo "vir" seria escrito da seguinte forma: "veem", pois teria um sujeito no plural.
- e. O texto apresenta uma mescla de linguagem conotativa e denotativa, com destaque para a segunda.

15. Leia as frases e verifique aquela que contraria as normas de concordância nominal ou verbal. Assinale-a.

- a. Pode existir, nesta sala, muitas pessoas com opiniões divergentes.
- b. A garota tinha olhos e boca maravilhosos.
- c. Alegria é necessário para o ser humano.
- d. Fomos nós quem trouxe a encomenda.
- e. Choveram lágrimas de felicidade.

16. Observe a tirinha.



<https://www.google.com/search?q=tirinhas>

Identifique abaixo as afirmativas verdadeiras (V) e as falsas (F).

- () A fala dos personagens exemplifica uma variedade linguística.
- () As palavras “firme” e “futebol” apresentam a mesma variedade linguística, o linguajar dos caipiras.
- () Há no diálogo dos personagens uma interpretação equivocada de um deles.
- () A vírgula usada na última fala provoca a indignação mostrada na expressão do personagem que está em pé.
- () A fala dos personagens mostra um nível informal da linguagem.

Assinale a alternativa que indica a sequência **correta**, de cima para baixo.

- a. V • V • F • F • V
- b. V • F • V • V • V
- c. V • F • V • F • V
- d. F • V • F • V • F
- e. F • F • F • V • V

17. Assinale a alternativa em consonância com a norma culta.

- a. Sempre vejo-a colhendo flores no jardim.
- b. Se tu o veres, diga-lhe que lhe quero falar.
- c. Se não obedeceres as normas impostas terás problemas sérios.
- d. “Eu intermedeio o debate”, disse solícito o professor de História.
- e. Tua má conduta implica em procedimentos mais enérgicos.

Texto

Leia o texto e responda às questões 18 e 19.

Então, o músico toca o seu violino ou descansa na sua poltrona, deliciando-se com seu cachimbo, quando, de repente, lhe ocorre uma ideia. Assim, *não somente* acha a solução para os acordes que dispunha, mas também para outras composições futuras. Sabendo agora exatamente como buscar o que deseja, poderá, se quiser, compor mais músicas para seu repertório.

18. Assinale a alternativa **correta**, considerando um tipo de erro que o texto apresenta.

- a. Coesão
- b. Regência verbal
- c. Concordância nominal
- d. Concordância verbal
- e. Acentuação gráfica

19. Assinale a alternativa **correta**.

- a. Em: “... buscar o que deseja”, a palavra sublinhada funciona como pronome demonstrativo.
- b. A palavra “mas” no texto traz implícita a ideia de alternância.
- c. As palavras “músico”, “violino” e “ideia” são substantivos, pois dão nome a seres concretos.
- d. A flexão verbal “poderá” indica uma ação incerta no futuro.
- e. Em: “não somente acha a solução para os acordes...”, se o verbo fosse trocado por “descobre” o “a” que antecede a palavra “solução” deveria ser craseado.

20. Assinale (D) para denotação e (C) para conotação conforme a linguagem apresentada nas frases.

- () Amor: forte afeição por outra pessoa, nascida de laços de consanguinidade ou de relações sociais.
- () O hibisco é uma planta que pode ser utilizada para ornamentação de jardins.
- () "Amor é fogo que arde sem se ver".
- () Aquela aluna é fera em Português.
- () Minha vida é um mar de tristezas.

Assinale a alternativa que indica a sequência **correta**, de cima para baixo.

- a. C • C • C • D • D
- b. C • D • D • C • D
- c. D • C • C • D • D
- d. D • D • D • C • C
- e. D • D • C • C • C

Conhecimentos Específicos

20 questões

21. De acordo com o Currículo da Educação Infantil da Rede Municipal de Ensino de Florianópolis (2015), a Educação Infantil do Município de Florianópolis apresenta muitos desafios.

Entre eles, encontra-se o de apresentar à Rede Municipal de Educação uma proposta político-pedagógica, por meio de um currículo que garanta às crianças pequenas:

- a. O acesso aos conhecimentos que devem ser transmitidos com base na perspectiva cartesiana.
- b. A aquisição dos elementos que constituem a escrita alfabética.
- c. Um ambiente organizado sempre pelos adultos para garantir a segurança das crianças.
- d. O direito a um atendimento acolhedor, afável, educativo, lúdico, seguro que lhes permita se apropriarem das linguagens e dos saberes que permeiam as relações sociais.
- e. Uma metodologia capaz de fazer com que as crianças se apropriem dos conhecimentos por meio das tecnologias.

22. De acordo com as Diretrizes Educacionais Pedagógicas para Educação Infantil da Prefeitura Municipal de Florianópolis (2010), o ato de cuidar e de educar é um ato complexo e desafiador que, nas últimas décadas, tem merecido inúmeros estudos no que se refere à Educação Infantil.

Publicações oficiais do Ministério da Educação, bem como outras, procuram orientar os educadores na difícil tarefa de, sem parametrizar, lançar múltiplos olhares sobre os modos de preparar a criança para:

- a. A vida adulta.
- b. O convívio social.
- c. Ingressar no ensino fundamental.
- d. Agir de maneira passiva.
- e. Se alfabetizar ainda na educação infantil.

23. De acordo com o Currículo da Educação Infantil da Rede Municipal de Ensino de Florianópolis (2015), um conceito fundamental à compreensão das finalidades de um currículo para a educação infantil é o de desenvolvimento.

Identifique abaixo as afirmativas verdadeiras (V) e as falsas (F) a respeito da concepção de desenvolvimento presente no referido documento.

- () Desenvolvimento é a emergência do novo, que surge na infância, sobretudo, com a atividade do brincar, sendo este um processo ininterrupto de mudanças.
- () Desenvolvimento é um processo que ocorre de maneira linear e naturalmente.
- () Desenvolvimento é resultado apenas de um amadurecimento biológico.
- () O desenvolvimento é consequência das relações sociais.

Assinale a alternativa que indica a sequência **correta**, de cima para baixo.

- a. V • F • F • V
- b. V • F • F • F
- c. F • V • V • F
- d. F • F • V • F
- e. F • F • F • V

24. As Diretrizes Educacionais Pedagógicas para Educação Infantil da Prefeitura Municipal de Florianópolis (2010) reafirmam o reconhecimento da especificidade da educação infantil como primeira etapa da educação básica, cuja função sustenta-se no respeito aos direitos fundamentais das crianças e na garantia de uma formação integral orientada para as diferentes dimensões humanas (linguística, intelectual, expressiva, emocional, corporal, social e cultural), realizando-se por meio de uma ação intencional orientada de forma a contemplar cada uma destas dimensões como:

- a. Percursos formativos.
- b. Eixos integradores.
- c. Núcleos da ação pedagógica.
- d. Temas geradores.
- e. Parâmetros articuladores.

25. Identifique abaixo as afirmativas verdadeiras (V) e as falsas (F) de acordo com o Currículo da Educação Infantil da Rede Municipal de Ensino de Florianópolis (2015).

- () É por meio da brincadeira que as crianças pequenas combinam o que viram, ouviram, sentiram e criam as situações imaginárias.
- () As crianças desempenham uma relação mais elaborada entre os objetos, as situações concretas e os significados.
- () Nas brincadeiras, o significado prevalece sobre a ação.
- () Quando as crianças são pequenas, a situação imaginária passa a ser mais intensa, já que ela é o aspecto fundamental da brincadeira, é o novo degrau da abstração, da ação deliberada e da liberdade.
- () A brincadeira de faz de conta passa a ser a atividade-guia que impulsiona o desenvolvimento da criança.

Assinale a alternativa que indica a sequência **correta**, de cima para baixo.

- a. V•V•V•V•V
- b. V•V•F•V•F
- c. V•F•F•V•F
- d. F•V•V•F•V
- e. F•F•V•V•V

26. O desenvolvimento das experiências educativas, de acordo com as Diretrizes Educacionais Pedagógicas para Educação Infantil da Prefeitura Municipal de Florianópolis (2010), depende de uma organização pedagógica cuja dinâmica se pauta na intensificação das ações das crianças relativas aos contextos sociais e naturais, no sentido de ampliá-los e diversificá-los, sobretudo por meio:

- a. Das práticas que priorizam o desenvolvimento linear do pensamento e da linguagem.
- b. Do processo de conformação dos corpos.
- c. Da relação horizontal com os conhecimentos elaborados pela humanidade.
- d. Da atividade de estudo que promove o desenvolvimento exclusivo da dimensão cognitiva.
- e. Das interações sociais, da brincadeira e das mais variadas formas de linguagem e contextos comunicativos.

27. As Diretrizes Educacionais Pedagógicas para Educação Infantil da Prefeitura Municipal de Florianópolis (2010), ao tratar das questões que abarcam o processo de desenvolvimento humano, estabelecem relações extremamente vinculadas aos processos gerais de constituição da criança, uma vez que, de acordo com tais diretrizes, toda e qualquer aprendizagem:

- a. Ocorre de maneira espontânea e quando a criança demonstra interesse em aprender.
- b. Necessita da maturação biológica para que a atividade de ensino tenha o êxito esperado.
- c. Passa pelo processo de assimilação, equilíbrio e acomodação.
- d. É consequência das relações que as crianças estabelecem com a realidade social e natural no âmbito de uma infância situada.
- e. Só ocorre por meio da transmissão, feita pelos adultos, dos conhecimentos construídos pela humanidade ao longo da história.

28. De acordo com as Diretrizes Educacionais Pedagógicas para Educação Infantil da Prefeitura Municipal de Florianópolis (2010):

A consolidação de uma exige tomar como objeto de preocupação os processos de constituição do conhecimento pelas crianças, como seres humanos concretos e reais, pertencentes a diferentes contextos sociais e culturais, também constitutivos de suas infâncias.

Assinale a alternativa que completa **corretamente** a lacuna do texto.

- a. pedagogia da infância
- b. proposta de educação especial
- c. pedagogia essencialista
- d. pedagogia existencialista
- e. proposta de educação meritocrática

29. Consta nas Diretrizes Educacionais Pedagógicas para Educação Infantil da Prefeitura Municipal de Florianópolis (2010) que:

..... tem(têm) um lugar central no desenvolvimento dos núcleos de ação, uma vez que a função simbólica representa a base para o estabelecimento das relações culturais e de compartilhamento social.

Assinale a alternativa que completa **corretamente** a lacuna do texto.

- a. A conformação dos corpos
- b. A linguagem
- c. A maturação biológica
- d. As regras disciplinares
- e. A moral

30. Identifique abaixo as afirmativas verdadeiras (V) e as falsas (F) de acordo com a Proposta Curricular para Educação Infantil da Rede Municipal de Ensino de Florianópolis.

- () As crianças, desde bebês, constituem-se de forma ativa e interferem na constituição daqueles com quem elas se relacionam.
- () As crianças vivem relações que antecedem a entrada na creche e elas continuam a viver estas e outras relações de forma segmentada em seu processo de socialização.
- () As crianças vivem processos de socialização diversos, (situados em diferentes famílias, comunidades e atravessados por aspectos concernentes ao gênero, à etnia, à classe social) ainda que possam viver em uma mesma cidade ou sociedade, o que implica pensar a homogeneidade constitutiva dos grupos de que estas fazem parte.
- () A ação pedagógica precisa ser orientada por um olhar que contemple as crianças em suas singularidades e subjetividades, sem desconsiderar os seus direitos na igualdade de acesso aos bens produzidos pela sociedade.

Assinale a alternativa que indica a sequência **correta**, de cima para baixo.

- a. V•V•V•V
- b. V•F•V•V
- c. V•F•F•V
- d. F•V•V•F
- e. F•F•F•V

31. Consta nas Diretrizes Educacionais Pedagógicas para Educação Infantil da Prefeitura Municipal de Florianópolis (2010) que à luz da Teoria Histórico-Cultural, para que se compreendam o desenvolvimento e a aprendizagem, é preciso considerar dois níveis de desenvolvimento:

- a. O imaginário e o concreto.
- b. O real e o proximal.
- c. O proximal e o concreto.
- d. O real e o potencial.
- e. O imaginário e o desejável.

32. De acordo com o Currículo da Educação Infantil da Rede Municipal de Ensino de Florianópolis (2015), o êxito no trabalho pedagógico que visa ao desenvolvimento das crianças em suas múltiplas dimensões implica:

- a. Instituir uma equipe multidisciplinar de apoio aos professores.
- b. Organizar estratégias que possam auxiliar no processo de conformação e adaptação das crianças.
- c. A existência de uma equipe de profissionais que possam supervisionar o trabalho docente.
- d. Definir quais são as ações que as famílias devem implementar no espaço privado.
- e. Partilhar tal objetivo com as famílias.

33. As orientações curriculares para a Educação Infantil da Rede Municipal de Ensino de Florianópolis sinalizam que:

1. O trabalho pedagógico com a linguagem oral e escrita, no contexto da educação infantil, deve contemplar sua função social, possibilitando o contato com esta linguagem em conexão ao seu uso cotidiano, convidando as crianças a serem as autoras de seus enredos.
2. A perspectiva histórica da criação de sentidos, da expressão e comunicação, objetiva permitir que a criança desvende o mundo a sua volta e represente o vivido, de forma a ampliar, diversificar e complexificar a oralidade, o vocabulário e a representação gráfica.
3. O trabalho pedagógico com a linguagem oral e escrita, no contexto da educação infantil, deve ter como foco principal que as crianças se apropriem da base alfabética antes mesmo do ingresso no ensino fundamental.

Assinale a alternativa que indica todas as afirmativas corretas.

- a. É correta apenas a afirmativa 1.
- b. São corretas apenas as afirmativas 1 e 2.
- c. São corretas apenas as afirmativas 1 e 3.
- d. São corretas apenas as afirmativas 2 e 3.
- e. São corretas as afirmativas 1, 2 e 3.

34. O currículo da Educação Infantil da Rede Municipal de Ensino de Florianópolis (2015) é concebido como um conjunto de práticas que buscam articular as experiências e os saberes das crianças com os conhecimentos que fazem parte do patrimônio cultural, artístico, ambiental, científico e tecnológico, de modo a promover:

- a. O desenvolvimento da dimensão cognitiva das crianças de 4 a 5 anos de idade.
- b. A capacidade de abstração nas crianças de 3 a 5 anos de idade.
- c. O desenvolvimento integral de crianças de 0 a 5 anos de idade.
- d. A percepção acerca dos elementos que constituem as bases da escrita alfabética nas crianças de 4 a 5 anos de idade.
- e. O desenvolvimento da dimensão cognitiva e afetiva nas crianças de 3 a 5 anos de idade.

35. Consta no Currículo da Educação Infantil da Rede Municipal de Ensino de Florianópolis (2015) que as propostas a serem desenvolvidas partem da viva defesa de que as crianças são os sujeitos centrais do planejamento, como preconiza(m):

- a. As Diretrizes Curriculares Nacionais para a Educação Infantil (BRASIL, 2009).
- b. O Estatuto da Criança e do Adolescente.
- c. O regimento interno das instituições de educação infantil.
- d. O Projeto Político-Pedagógico de cada instituição educacional.
- e. As ementas constitucionais do Ministério da Educação.

36. No Currículo da Educação Infantil da Rede Municipal de Ensino de Florianópolis (2015) consta que o ser humano se constitui e tece a compreensão de si e do mundo:

- a. por meio do ambiente.
- b. de maneira natural.
- c. de forma gradual.
- d. na relação com o(s) outro(s).
- e. de maneira espontânea.

37. De acordo com o Currículo da Educação Infantil da Rede Municipal de Ensino de Florianópolis (2015), são considerados Núcleos de Ação Pedagógica (NAP):

1. Relações Sociais e Culturais.
2. Linguagens.
3. Relações com a Natureza.

Assinale a alternativa que indica todas as afirmativas **corretas**.

- a. É correta apenas a afirmativa 2.
- b. São corretas apenas as afirmativas 1 e 2.
- c. São corretas apenas as afirmativas 1 e 3.
- d. São corretas apenas as afirmativas 2 e 3.
- e. São corretas as afirmativas 1, 2 e 3.

38. De acordo com as Diretrizes Educacionais Pedagógicas para Educação Infantil da Prefeitura Municipal de Florianópolis (2010), para a criança compreender o mundo ela precisa expressá-lo aos outros e esse processo envolve comunicação e domínio dos sistemas simbólicos já organizados na cultura.

A diversificação das linguagens objetiva:

1. A expressão e as manifestações das culturas infantis em relação com o universo cultural que envolve a criança.
2. A memorização dos sinais gráficos.
3. O domínio de signos, símbolos e materiais.
4. A apreciação e a experiência literária e estética com a música (na escuta e produção de sons, ritmos e melodias); com as artes plásticas e visuais (na observação, exploração e criação, no desenho, na escultura, na pintura, e outras formas visuais como a fotografia, o cinema, etc.).
5. Gradual apropriação da linguagem escrita em que se privilegiem a narrativa, as histórias, a conversação, apoiadas na diversificação do acesso a um repertório literário e poético.

Assinale a alternativa que indica todas as afirmativas **corretas**.

- a. São corretas apenas as afirmativas 1, 3 e 5.
- b. São corretas apenas as afirmativas 2, 3 e 4.
- c. São corretas apenas as afirmativas 1, 3, 4 e 5.
- d. São corretas apenas as afirmativas 2, 3, 4 e 5.
- e. São corretas as afirmativas 1, 2, 3, 4 e 5.

39. Consta nos documentos publicados pela Secretaria Municipal de Educação de Florianópolis que na Educação Infantil é importante:

1. Garantir a igualdade no tratamento aos meninos e às meninas.
2. Romper com as práticas (atitudes e linguagem) que reforçam modelos únicos de expressão do feminino e do masculino.
3. Cuidar com as condutas, as falas, a organização dos espaços e materiais que reforçam apenas os modelos tradicionais (cores rosa e azul, boneca/carrinho, princesa/príncipe, brincadeiras agitadas/calmas), buscando não reproduzir, com os meninos e meninas modelos estereotipados de feminino/masculino.
4. Propor brincadeiras por meio da organização do espaço, brinquedos, objetos, jogos e enredos, de modo que os meninos e as meninas tenham a possibilidade de experimentar diferentes brincadeiras, independentemente do sexo.
5. Garantir, aos meninos e meninas, ações de cuidado e consolo sem distinção de gênero (como nas situações que envolvem manifestações de choros, nos momentos de atenção com o corpo, como pentear os cabelos, trocar de roupa, entre outros).
6. Proporcionar, nos momentos de higiene, a expressão da igualdade de direitos para meninos e meninas, construindo uma imagem positiva e de aprendizagem do autocuidado, para ambos.

Assinale a alternativa que indica todas as afirmativas **corretas**.

- a. São corretas apenas as afirmativas 1, 2 e 4.
- b. São corretas apenas as afirmativas 3, 5 e 6.
- c. São corretas apenas as afirmativas 1, 2, 4 e 5.
- d. São corretas apenas as afirmativas 2, 3, 4 e 6.
- e. São corretas as afirmativas 1, 2, 3, 4, 5 e 6.

40. Identifique abaixo as afirmativas verdadeiras (V) e as falsas (F) de acordo com o Currículo da Educação Infantil da Rede Municipal de Ensino de Florianópolis (2015).

- () A criança experimenta o mundo de corpo inteiro, por meio de suas brincadeiras e de inúmeras outras interações.
- () A relação da criança com a natureza é fundamental para que ela possa vivenciar situações de contato com materiais naturais, de observação dos seres vivos, de perceber as transformações promovidas pelos fenômenos naturais, sociais e culturais, o que possibilita a descoberta e o conhecimento do mundo.
- () Os profissionais da educação infantil precisam escutar as crianças, considerar suas perguntas e hipóteses sobre as formas como o mundo se organiza, para pensar seu planejamento e complexificá-lo.
- () Os profissionais da educação infantil precisam desafiar as crianças a pensarem sobre o funcionamento da natureza, suas manifestações, dimensões, elementos e fenômenos físicos e naturais.
- () Para conseguir estabelecer relações com o mundo a sua volta a criança precisa alcançar certos níveis de maturação biológica.

Assinale a alternativa que indica a sequência **correta**, de cima para baixo.

- a. V•V•V•V•V
- b. V•V•V•V•F
- c. V•F•V•F•V
- d. V•F•F•V•V
- e. F•V•V•F•F

Coluna
em Branco.
(rascunho)

GRADE DE RESPOSTAS

Utilize a grade ao lado para anotar as suas respostas.

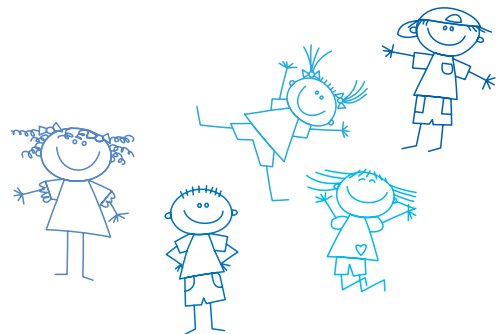
Não destaque esta folha. Ao entregar sua prova, o fiscal irá destacar e entregar esta grade de respostas que você poderá levar para posterior conferência.



1		AS Auxiliar de Sala	16	
2			17	
3			18	
4			19	
5			20	
6			21	
7			22	
8			23	
9			24	
10			25	
11			26	
12			27	
13			28	
14			29	
15			30	



**PREFEITURA DE
FLORIANÓPOLIS**



*Substituto
2020*



FUNDAÇÃO DE ESTUDOS E PESQUISAS SOCIOECONÔMICOS

Campus Universitário • UFSC
88040-900 • Florianópolis • SC
Fone/Fax: (48) 3953-1000
<http://www.fepese.org.br>