

CADERNO DE PROVA

OE | Orientador Educacional

Instruções



Confira o número que você obteve no ato da inscrição com o que está indicado no cartão-resposta.

- ★ A duração da prova inclui o tempo para o preenchimento do cartão-resposta.

Para fazer a prova você usará:

- este **caderno de prova**.
- um **cartão-resposta** que contém o seu nome, número de inscrição e espaço para assinatura.

Verifique, no caderno de prova, se:

- faltam folhas e a sequência de questões está correta.
- há imperfeições gráficas que possam causar dúvidas.

Comunique imediatamente ao fiscal qualquer irregularidade!

Atenção!

- Não é permitido qualquer tipo de consulta durante a realização da prova.
- Para cada questão são apresentadas 5 alternativas diferentes de respostas (a, b, c, d, e). Apenas uma delas constitui a resposta correta em relação ao enunciado da questão.
- A interpretação das questões é parte integrante da prova, não sendo permitidas perguntas aos fiscais.
- Não destaque folhas da prova.

Ao terminar a prova, entregue ao fiscal o caderno de prova completo e o cartão-resposta devidamente preenchido e assinado.



1º de dezembro



40 questões



14 às 17h

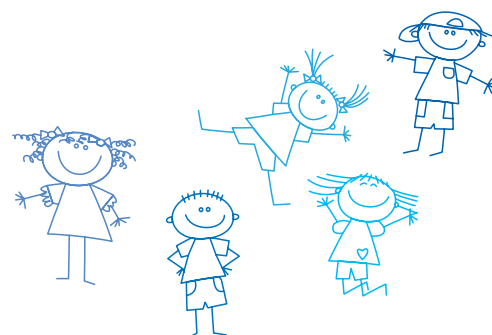


3h de duração*

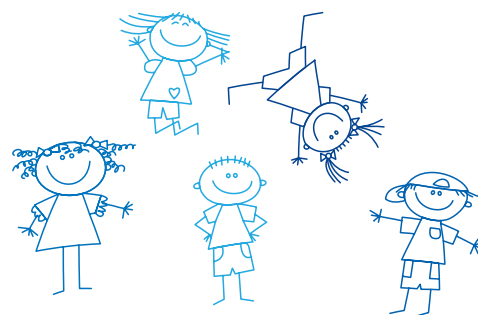


**PREFEITURA DE
FLORIANÓPOLIS**

PROCESSO
SELETIVO



*Substituto
2020*



FEPESSE

FUNDAÇÃO DE ESTUDOS E PESQUISAS SOCIOECONÔMICOS

Temas de Educação

10 questões

1. Na Resolução CNE/CP nº 2, de 22 de dezembro de 2017, o artigo 10 diz "(...) a BNCC estabelece os seguintes direitos de aprendizagem e desenvolvimento no âmbito da Educação Infantil:

1. Conviver com outras crianças e adultos, em pequenos e grandes grupos, utilizando diferentes linguagens, ampliando o conhecimento de si e do outro, o respeito em relação à cultura e às diferenças entre as pessoas.
2. Brincar cotidianamente de diversas formas, em diferentes espaços e tempos, com diferentes parceiros (crianças e adultos), ampliando e diversificando seu acesso a produções culturais, seus conhecimentos, sua imaginação, sua criatividade, suas experiências emocionais, corporais, sensoriais, expressivas, cognitivas, sociais e relacionais.
3. Participar ativamente, com adultos e outras crianças, tanto do planejamento da gestão da escola e das atividades, propostas pelo educador quanto da realização das atividades da vida cotidiana, tais como a escolha das brincadeiras, dos materiais e dos ambientes, desenvolvendo diferentes linguagens e elaborando conhecimentos, decidindo e se posicionando em relação a eles.
4. Explorar movimentos, gestos, sons, formas, texturas, cores, palavras, emoções, transformações, relacionamentos, histórias, objetos, elementos da natureza, na escola e fora dela, ampliando seus saberes sobre a cultura, em suas diversas modalidades: as artes, a escrita, a ciência e a tecnologia.

Assinale a alternativa que indica todas as afirmativas **corretas**.

- a. São corretas as afirmativas 1, 2, 3 e 4.
- b. São corretas apenas as afirmativas 1, 2 e 4.
- c. São corretas apenas as afirmativas 1, 2 e 3.
- d. São corretas apenas as afirmativas 1 e 3.
- e. São corretas apenas as afirmativas 1 e 2.

2. São concepções fundantes-princípios da Matriz das Relações Étnico-Raciais:

1. consciência política e histórica da diversidade.
2. fortalecimento de identidades e de direitos.
3. ações educativas de combate ao racismo e às discriminações.
4. o ensino de história e cultura africana, afro-brasileira é tema optativo.

Assinale a alternativa que indica todas as afirmativas **corretas**.

- a. São corretas apenas as afirmativas 1 e 4.
- b. São corretas apenas as afirmativas 2 e 3.
- c. São corretas apenas as afirmativas 1, 2 e 3.
- d. São corretas apenas as afirmativas 1, 3 e 4.
- e. São corretas apenas as afirmativas 2, 3 e 4.

3. Identifique abaixo as afirmativas verdadeiras (V) e as falsas (F) quanto aos sujeitos da ERER.

- () É uma política somente para os negros.
- () Destina-se às crianças, aos adolescentes, aos jovens, aos adultos e aos idosos, atendidos nas unidades educativas da Educação Infantil, Ensino Fundamental, Educação de Jovens e Adultos, Organizações Sociais e Centros de Convivência e Fortalecimento de Vínculos.
- () É para todos aqueles que estão em rede, para o cumprimento da função social da escola.
- () Todos os sujeitos que encaminham as políticas públicas na sua elaboração e gestão, os professores, os servidores que atuam nas escolas e as famílias dos estudantes.
- () É para os descendentes de africanos, dos europeus e dos indígenas como referência das três etnias e todos os povos que se originam de qualquer outro lugar.

Assinale a alternativa que indica a sequência **correta**, de cima para baixo.

- a. V • V • V • V • V
- b. F • V • V • V • V
- c. V • V • V • F • F
- d. F • V • F • F • V
- e. V • F • V • V • V

4. Nas Diretrizes Curriculares para a Educação Básica da Rede Municipal de Ensino de Florianópolis (2015), são concepções fundantes da Educação Integral:

1. Igualdade de condições para o acesso, a inclusão, a permanência e o sucesso na escola.
2. As práticas inovadoras como desafio cotidiano.
3. A valorização da cultura local e o direito ao acesso à cultura global.
4. As relações como eixo central do processo educativo.
5. Definição do ensino como foco principal das ações educativas.
6. A elevação dos níveis de letramento e de participação cidadã.
7. O desenvolvimento sustentável.

Assinale a alternativa que indica todas as afirmativas corretas.

- a. São corretas apenas 1, 3, 5 e 7.
- b. São corretas apenas 2, 4, 5 e 7.
- c. São corretas apenas 3, 4, 5, 6 e 7.
- d. São corretas apenas 1, 2, 3, 4, 6 e 7.
- e. São corretas apenas 1, 3, 4, 5, 6 e 7.

5. Ao tomar as crianças como sujeitos de direitos e a infância como categoria geracional que está na base da estruturação da sociedade, faz-se a escolha por concebê-la como relevante para a definição de diretrizes municipais. Isso se deve ao fato de que assegurar uma educação de qualidade às crianças implica alterações nas condições sociais de todos os sujeitos, já que as crianças são as que estão expostas às piores condições de exclusão.

Com base nesse entendimento, assinale a alternativa correta.

- a. Explicita-se a infância como categoria social relevante da educação básica.
- b. Explicita-se que o município cuida de todos, em especial, das crianças.
- c. Educar as crianças muda exclusivamente as suas realidades.
- d. Educar as crianças melhora o município apenas no futuro.
- e. O direito à infância está plenamente assegurado a todas as crianças.

6. A Rede Municipal de Educação de Florianópolis congrega princípios que conduzem suas práticas pedagógicas de inclusão escolar e dos serviços de Educação Especial. São eles:

1. O direito indisponível à educação – de todas as crianças, jovens, adultos e idosos na Rede Municipal de Ensino de Florianópolis, sem exceção.
2. O direito à acessibilidade – garantido por meio dos serviços de Educação Especial e do Atendimento Educacional Especializado, de modo a assegurar aos estudantes com deficiência, transtorno do espectro autista os serviços, recursos e estratégias de acessibilidade ao ambiente e aos conhecimentos escolares.
3. Estudantes diagnosticados com altas habilidades/superdotação devem receber serviço especializado fora da escola regular.
4. O direito à diferença – que rompe com a naturalização da deficiência ou do transtorno como problema localizado nos estudantes e pela compreensão de que cada estudante é único, singular e irredutível a categorias e a comparações.

Assinale a alternativa que indica todas as afirmativas corretas.

- a. São corretas apenas as afirmativas 1 e 3.
- b. São corretas apenas as afirmativas 2 e 3.
- c. São corretas apenas as afirmativas 2 e 4.
- d. São corretas apenas as afirmativas 1, 2 e 4.
- e. São corretas apenas as afirmativas 2, 3 e 4.

7. A Resolução nº 4, de 13 de julho de 2010, define Diretrizes Curriculares Nacionais Gerais para a Educação Básica.

Em seu artigo 21, que trata das etapas da educação básica, descreve em seu parágrafo único que essas etapas e fases têm previsão de idades próprias, as quais, no entanto, são diversas quando se atenta para sujeitos com características que fogem à norma, como é o caso, entre outros:

1. de atraso na matrícula e/ou no percurso escolar.
2. de retenção, repetência e retorno de quem havia abandonado os estudos.
3. de portadores de deficiência limitadora.
4. de jovens e adultos sem escolarização ou com esta incompleta.
5. de habitantes de zonas rurais.
6. de indígenas e quilombolas.
7. de adolescentes em regime de acolhimento ou internação, jovens e adultos em situação de privação de liberdade nos estabelecimentos penais.

Assinale a alternativa que indica todas as afirmativas **corretas**.

- a. São corretas apenas 1, 2, 3 e 4.
- b. São corretas apenas 1, 2, 3, 6 e 7.
- c. São corretas apenas 2, 3, 4, 6 e 7.
- d. São corretas apenas 2, 3, 4, 5, 6 e 7.
- e. São corretas 1, 2, 3, 4, 5, 6 e 7.

8. A gestão político-pedagógica democrática se caracteriza:

1. por um processo político democrático, mediante o qual o coletivo que compõe a instituição educacional discute, planeja, encaminha, acompanha, avalia, identificando os pontos que se destacam e os que merecem atenção, para atuar sobre eles.
2. na participação ativa dos sujeitos e ter o diálogo como ferramenta fundamental para a consolidação do princípio democrático, não só no sentido das tomadas de decisão, mas também de uma educação política, que deve ser desenvolvida no contexto escolar.
3. por ter o Projeto de Gestão, o Regimento Escolar e, sobretudo, o Projeto Político-Pedagógico num lugar central, ao demarcar a identidade da instituição educativa e serem frutos da elaboração coletiva, que explicita os objetivos, as diretrizes, a organização e as ações do processo educativo.

Assinale a alternativa que indica todas as afirmativas **corretas**.

- a. É correta apenas a afirmativa 2.
- b. É correta apenas a afirmativa 3.
- c. São corretas apenas as afirmativas 1 e 2.
- d. São corretas apenas as afirmativas 1 e 3.
- e. São corretas as afirmativas 1, 2 e 3.

9. De acordo com a Lei 9.394, de 20 de dezembro de 1996-LDB, artigo 32, o ensino fundamental obrigatório, com duração de 9 anos, gratuito na escola pública, iniciando-se aos 6 anos de idade, terá por objetivo a formação básica do cidadão, mediante:

1. o desenvolvimento da capacidade de aprender, tendo como meios básicos o pleno domínio da leitura, da escrita e do cálculo.
2. a compreensão do ambiente natural e social, do sistema político, da tecnologia, das artes e dos valores cristãos.
3. o desenvolvimento da capacidade de aprendizagem, tendo em vista a aquisição de conhecimentos e habilidades e a formação de atitudes e valores.
4. o fortalecimento dos vínculos de família, dos laços de solidariedade humana e de tolerância recíproca em que se assenta a vida social.

Assinale a alternativa que indica todas as afirmativas corretas.

- a. São corretas apenas as afirmativas 1 e 3.
- b. São corretas apenas as afirmativas 2 e 4.
- c. São corretas apenas as afirmativas 1, 3 e 4.
- d. São corretas apenas as afirmativas 2, 3 e 4.
- e. São corretas as afirmativas 1, 2, 3 e 4.

10. De acordo com a Lei 9.394, de 20 de dezembro de 1996-Lei de Diretrizes e Bases da Educação Nacional, artigo 67, os sistemas de ensino promoverão a valorização dos profissionais da educação, assegurando-lhes, inclusive nos termos dos estatutos e dos planos de carreira do magistério público:

1. ingresso exclusivamente por concurso público de provas e títulos.
2. aperfeiçoamento profissional continuado, sem licenciamento periódico remunerado para esse fim.
3. piso salarial profissional.
4. progressão funcional baseada na titulação ou habilitação, e na avaliação do desempenho.
5. período reservado a estudos, planejamento e avaliação, incluído na carga de trabalho.
6. condições adequadas de trabalho.

Assinale a alternativa que indica todas as afirmativas corretas.

- a. São corretas as afirmativas 1, 2, 3, 4, 5 e 6.
- b. São corretas apenas as afirmativas 1, 3, 4, 5 e 6.
- c. São corretas apenas as afirmativas 1, 2, 3, 4 e 5.
- d. São corretas apenas as afirmativas 2, 3, 4 e 6.
- e. São corretas apenas as afirmativas 1, 2, 4 e 6.

Português

10 questões

Leia o texto.

Trem das cores

A franja da encosta
cor de laranja,
capim rosa-chá.
O mel desses olhos luz,
mel de cor ímpar.
O ouro ainda não bem verde da serra.
A prata do trem.
A lua e a estrela.
Anel de turquesa.

Os átomos todos dançam.
Madrugada, reluz neblina.
Crianças cor de romã
entram no vagão.
O oliva da nuvem chumbo ficando
pra trás da manhã.
E a seda azul do papel
que envolve a maçã.

As casas tão verde e rosa
que vão passando ao nos ver passar.
Os dois lados da janela
e aquela num tom de azul
quase inexistente,
azul que não há.
Azul que é pura memória
de algum lugar.

Teu cabelo preto, explícito objeto,
Castanhos lábios.
Ou para ser exato, lábios cor de açai.
E aqui trem das cores, sábios projetos.
Tocar na central
E o céu de um azul celeste celestial.

Caetano Veloso

11. Analise as afirmativas abaixo sobre o texto.

1. A pessoa que vê a paisagem descrita pode estar dentro de um vagão de trem.
2. Pode-se afirmar que o eixo desse texto são as cores.
3. Os versos: "As casas tão verde e rosa que vão passando ao nos ver passar" sugerem um trem em movimento; assim, quem passa não são as casas e, sim, o trem.
4. Implicitamente, este texto descreve um amor vivido.
5. Em: "E o céu de um azul celeste celestial" há uma redundância.

Assinale a alternativa que indica todas as afirmativas **corretas**.

- a. São corretas apenas as afirmativas 3 e 5.
- b. São corretas apenas as afirmativas 4 e 5.
- c. São corretas apenas as afirmativas 1, 2 e 3.
- d. São corretas apenas as afirmativas 1, 2 e 4.
- e. São corretas apenas as afirmativas 2, 3 e 4.

12. Todas as alternativas abaixo apresentam metáforas usadas no texto, **exceto** uma. Assinale-a.

- a. A prata do trem.
- b. Crianças cor de romã.
- c. O mel desses olhos luz.
- d. As casas tão verde e rosa.
- e. O ouro ainda não bem verde da serra.

13. Além da metáfora usada no texto, o autor faz uso de outra figura de linguagem. Um exemplo disso é o verso: "Os átomos todos dançam".

Assinale a alternativa em que aparece descrita essa figura.

- a. Antítese
- b. Catacrese
- c. Onomatopeia
- d. Pleonasma
- e. Metonímia

14. Considere o texto.

A miséria é uma mazela social que vem se agravando no mundo moderno. São vários os fatores causadores da miséria, por isso esse problema tem sido uma preocupação constante dos governantes mundiais.

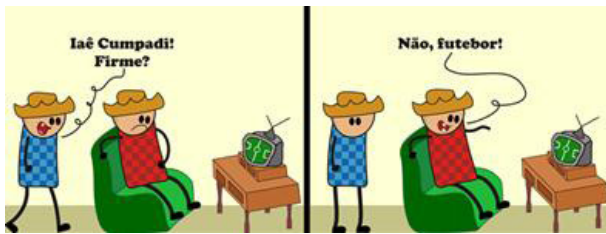
Assinale a alternativa **correta**.

- a. A expressão "por isso" denota a ideia de causa.
- b. A expressão sublinhada é um recurso de coesão para evitar a repetição vocabular.
- c. Explicitamente, o texto traz como temática a política dos governos mundiais.
- d. Se a mazela social fosse mais do que uma, por exemplo, "a miséria e a violência", o verbo "vir" seria escrito da seguinte forma: "veem", pois teria um sujeito no plural.
- e. O texto apresenta uma mescla de linguagem conotativa e denotativa, com destaque para a segunda.

15. Leia as frases e verifique aquela que contraria as normas de concordância nominal ou verbal. Assinale-a.

- a. Pode existir, nesta sala, muitas pessoas com opiniões divergentes.
- b. A garota tinha olhos e boca maravilhosos.
- c. Alegria é necessário para o ser humano.
- d. Fomos nós quem trouxe a encomenda.
- e. Choveram lágrimas de felicidade.

16. Observe a tirinha.



<https://www.google.com/search?q=tirinhas>

Identifique abaixo as afirmativas verdadeiras (V) e as falsas (F).

- () A fala dos personagens exemplifica uma variedade linguística.
- () As palavras “firme” e “futebol” apresentam a mesma variedade linguística, o linguajar dos caipiras.
- () Há no diálogo dos personagens uma interpretação equivocada de um deles.
- () A vírgula usada na última fala provoca a indignação mostrada na expressão do personagem que está em pé.
- () A fala dos personagens mostra um nível informal da linguagem.

Assinale a alternativa que indica a sequência **correta**, de cima para baixo.

- a. V•V•F•F•V
- b. V•F•V•V•V
- c. V•F•V•F•V
- d. F•V•F•V•F
- e. F•F•F•V•V

17. Assinale a alternativa em consonância com a norma culta.

- a. Sempre vejo-a colhendo flores no jardim.
- b. Se tu o veres, diga-lhe que lhe quero falar.
- c. Se não obedeceres as normas impostas terás problemas sérios.
- d. “Eu intermedeio o debate”, disse solícito o professor de História.
- e. Tua má conduta implica em procedimentos mais enérgicos.

Texto

Leia o texto e responda às questões 18 e 19.

Então, o músico toca o seu violino ou descansa na sua poltrona, deliciando-se com seu cachimbo, quando, de repente, lhe ocorre uma ideia. Assim, *não somente* acha a solução para os acordes que dispunha, mas também para outras composições futuras. Sabendo agora exatamente como buscar o que deseja, poderá, se quiser, compor mais músicas para seu repertório.

18. Assinale a alternativa **correta**, considerando um tipo de erro que o texto apresenta.

- a. Coesão
- b. Regência verbal
- c. Concordância nominal
- d. Concordância verbal
- e. Acentuação gráfica

19. Assinale a alternativa **correta**.

- a. Em: “... buscar o que deseja”, a palavra sublinhada funciona como pronome demonstrativo.
- b. A palavra “mas” no texto traz implícita a ideia de alternância.
- c. As palavras “músico”, “violino” e “ideia” são substantivos, pois dão nome a seres concretos.
- d. A flexão verbal “poderá” indica uma ação incerta no futuro.
- e. Em: “não somente acha a solução para os acordes...”, se o verbo fosse trocado por “descobre” o “a” que antecede a palavra “solução” deveria ser craseado.

20. Assinale (D) para denotação e (C) para conotação conforme a linguagem apresentada nas frases.

- () Amor: forte afeição por outra pessoa, nascida de laços de consanguinidade ou de relações sociais.
- () O hibisco é uma planta que pode ser utilizada para ornamentação de jardins.
- () "Amor é fogo que arde sem se ver".
- () Aquela aluna é fera em Português.
- () Minha vida é um mar de tristezas.

Assinale a alternativa que indica a sequência **correta**, de cima para baixo.

- a. C • C • C • D • D
- b. C • D • D • C • D
- c. D • C • C • D • D
- d. D • D • D • C • C
- e. D • D • C • C • C

Conhecimentos Específicos

20 questões

21. A Proposta Curricular da Rede Municipal de Ensino de Florianópolis - 2016 - diz que "O que define o trabalho docente nos 2º e 3º anos escolares é a continuidade da aprendizagem na relação com o desenvolvimento alcançado pela criança.

Com foco:

- a. em que todas as crianças tenham ampliado suas vivências com a escrita e aprendido que o sistema de escrita tem vínculos com os fonemas.
- b. em ter 75% do grupo alfabetizado, interagindo com o outro pela escrita, sem necessitar explicar o que escreveram para serem entendidas.
- c. na apropriação do sistema de escrita alfabética, garantindo o avanço no processo de alfabetização.
- d. em que as crianças possam progredir na estruturação de textos pela organização de parágrafos e pontuação adequada e, na leitura, aprimorando suas possibilidades de interpretação de textos de complexidade crescente.
- e. em que 85% das crianças tenham o domínio da modalidade escrita da língua.

22. A Proposta Curricular da Rede Municipal de Ensino de Florianópolis - 2016 - considera que o currículo reflete os diversos modos como a educação é concebida historicamente.

Assim o Currículo:

- a. é uma lista de conteúdos.
- b. atém-se aos conhecimentos relacionados à vivência do estudante.
- c. atém-se à realidade regional ou ao conhecimento do cotidiano.
- d. contempla-se, na formação humana integral.
- e. trabalha exclusivamente com os conhecimentos científicos.

23. Segundo a Proposta Curricular da Rede Municipal de Ensino de Florianópolis - 2016, na Educação Básica, os percursos formativos devem:

- a. fazer a desarticulação entre os componentes curriculares produzindo uma nova forma de ancoragem para a apropriação do conhecimento, preparando os estudantes para compreenderem e transformarem a si mesmos e aos outros, na interação social situada na cultura e na história.
- b. entender o currículo como o direito, a todos os estudantes, de se apropriarem de conhecimentos das diferentes áreas, assim como de valores, comportamentos e atitudes alicerçados pela religiosidade.
- c. prever no currículo parâmetros para a organização dos tempos e dos espaços de ensino e aprendizagem, tendo os docentes como prioridade.
- d. incluir não só os componentes curriculares centrais obrigatórios, previstos na legislação e nas normas educacionais, mas, também, conforme cada projeto escolar, estabelecer outros componentes flexíveis e variáveis que possibilitem percursos formativos que atendam aos inúmeros interesses, necessidades e características dos educandos.
- e. prever no currículo parâmetros gerais para o estabelecimento das relações interpessoais, priorizando a meritocracia.

24. Considere que o currículo é composto de conteúdos programáticos selecionados, organizados e normatizados a partir de escolhas que são feitas. (Proposta Curricular da Rede Municipal de Ensino de Florianópolis – 2016).

Assinale a alternativa **correta** em relação ao assunto.

- a. Tende a ser representativo dos diversos segmentos sociais, inclusive étnicos e religiosos.
- b. Atende majoritariamente aos grupos vinculados à sociologia da educação que se dedicam ao estudo dos currículos.
- c. Invariavelmente contempla questões que são representativas de alguns grupos sociais, deixando-se à margem questões caras a outros grupos.
- d. Perspectiva o pensamento ocidental, com ênfase nas ciências da natureza e na língua materna.
- e. Compreende que existem domínios do conhecimento, sendo válidos apenas os regionalizados.

25. De acordo com a Proposta Curricular da Rede Municipal de Ensino de Florianópolis (2016), planejar, replanejar e acompanhar a execução do Projeto Político Pedagógico junto à comunidade escolar (...) é função do especialista em assuntos educacionais.

Neste sentido, a coordenação do Projeto Político-Pedagógico está a cargo:

- a. dos especialistas e da direção da Unidade educativa.
- b. do Orientador Educacional com a participação do Supervisor Escolar e da direção da Unidade educativa.
- c. do Supervisor Escolar com a participação do Orientador Educacional e da direção da Unidade educativa.
- d. do Administrador Escolar e da direção da Unidade Educativa.
- e. de ninguém, pois sendo um processo coletivo, não há coordenação.

26. Na Proposta Curricular da Rede Municipal de Ensino de Florianópolis (2016) está escrito que garantir o acesso ao conhecimento para todos os estudantes consiste em:

- a. manter a tradição conteudista que assegurou apropriação de saberes em todas as gerações.
- b. ter foco na formação humana integral, a emancipação como meta, o que implica a inclusão social.
- c. superação das vivências de grupos socialmente estigmatizados, proporcionando novas socializações.
- d. escolhas curriculares na superação do que já está historicizado como objeto de conhecimento escolar.
- e. importante articulação entre o local e o global, entre o cotidiano e o grande tempo/grande espaço, em uma perspectiva adaptativa.

27. Não há como negar as tecnologias na formação humana integral no ambiente escolar. Assim se busca criar condições aos estudantes para:

1. desenvolver formas de relação com elas diferentes daquelas presentes no universo não escolar.
2. conceber tais tecnologias como se prestando ao desenvolvimento omnilateral, na busca por tensionar cotidiano e grande tempo, 23 de modo a evitar colocar a esfera escolar a serviço de dispositivos tecnológicos caracterizados pela superficialidade e por fundamentos de narcisismo e voyeurismo que se prestam a questões de mercado.
3. promover entendimento crítico do uso cotidiano das tecnologias comunicacionais.
4. fazer uso instrumental das novas tecnologias, pois não há nelas conteúdos com contribuição significativa ao contexto escolar.

Assinale a alternativa que indica todas as afirmativas **corretas**.

- a. São corretas apenas as afirmativas 1 e 4.
- b. São corretas apenas as afirmativas 2 e 3.
- c. São corretas apenas as afirmativas 1, 2 e 3.
- d. São corretas apenas as afirmativas 1, 2 e 4.
- e. São corretas as afirmativas 1, 2, 3 e 4.

28. Os especialistas em assuntos educacionais necessitam de conhecimento e ética para produzirem relações interpessoais favoráveis a um bom clima escolar.

Para tal é necessário:

1. Promover estudos sobre aprendizagem, desenvolvimento na infância, adolescência e juventude.
2. Escutar, acolher, refletir, respeitar e se posicionar frente aos conflitos escolares tendo corporativismo com os colegas profissionais como eixo central.
3. Instituir parcerias com órgãos de proteção integral de crianças e adolescentes.
4. Promover ações que deixem os ambientes escolares atrativos para o processo de ensino e aprendizagem.
5. Zelar pelo sigilo do que lhe é confidenciado pela família e pelo estudante, reportando somente as instâncias de proteção a violações de direitos.

Assinale a alternativa que indica todas as afirmativas **corretas**.

- a. São corretas apenas as afirmativas 1 e 4.
- b. São corretas apenas as afirmativas 4 e 5.
- c. São corretas apenas as afirmativas 1, 2, 3 e 4.
- d. São corretas apenas as afirmativas 1, 2, 3 e 5.
- e. São corretas apenas as afirmativas 1, 3, 4 e 5.

29. De acordo com a Resolução nº 01, de 4 de outubro de 2017, em seu artigo 11:

As práticas pedagógicas que compõem a proposta curricular da Educação Infantil devem ter como eixos norteadores:

- a. o cuidar e educar.
- b. os campos de experiências e os objetivos de aprendizagem.
- c. a alimentação e a promoção de saúde.
- d. as interações e as brincadeiras.
- e. o desenvolvimento e a aprendizagem.

30. É preciso compreender que a multiplicidade humana é expressa pela diversidade e sua dinamicidade caracteriza o ser humano.

São pressupostos de uma escola inclusiva:

1. mudanças nos espaços, no pensar e no agir dos educadores.
2. desconstruir o modelo unívoco de ensino e de aprendizagem.
3. selecionar práticas que auxiliam na padronização dos resultados.
4. produzir métodos diferenciados que reconheçam os limites de cada um.

Assinale a alternativa que indica todas as afirmativas **corretas**.

- a. São corretas apenas as afirmativas 1 e 3.
- b. São corretas apenas as afirmativas 2 e 4.
- c. São corretas apenas as afirmativas 1, 2 e 3.
- d. São corretas apenas as afirmativas 2, 3 e 4.
- e. São corretas as afirmativas 1, 2, 3 e 4.

31. No Ensino Fundamental, os Componentes Curriculares compreendidos na Área de Linguagens são:

- a. Língua Portuguesa, Línguas Estrangeiras/Adicionais (Inglês ou Espanhola), Artes (Teatro, Dança, Música e Artes Visuais).
- b. Língua Portuguesa, Línguas Estrangeiras/Adicionais (Inglês ou Espanhola), Artes (Teatro, Dança, Música e Artes Visuais) e Educação Física.
- c. Língua Portuguesa, Línguas Estrangeiras/Adicionais (Inglês ou Alemão), Artes (Teatro, Dança) e Educação Física.
- d. Língua Portuguesa, Línguas Estrangeiras/Adicionais (Inglês ou Espanhola), Artes (Teatro, Dança, Música e Artes Visuais) e Filosofia.
- e. Língua Portuguesa, Línguas Estrangeiras/Adicionais (Inglês ou Espanhola), Artes (Teatro, Dança, Música e Artes Visuais) e Sociologia.

32. De acordo com a Proposta Curricular da Rede Municipal de Ensino de Florianópolis -2016, a busca por potencializar o desenvolvimento pleno do ser humano, integrando diferentes tempos, espaços e sujeitos no processo educativo e contemplando a ampliação de oportunidades de aprendizagem, dentro e fora da unidade, com atenção ao percurso formativo, resulta em:

- a. Aprendizagem dos saberes homologados.
- b. Educação Complementar.
- c. Aprendizagem local e global.
- d. Educação Integral.
- e. Educação Tecnológica.

33. A Proposta Curricular da Rede Municipal de Ensino de Florianópolis -2016 - diz que é função social da escola criar condições para que todos estudantes ampliem seu repertório cultural.

Identifique abaixo as afirmativas verdadeiras (V) e as falsas (F) em relação ao assunto.

- () Serão contemplados conceitos do cotidiano e conceitos das ciências, das artes, da filosofia, da ética e afins, em um tensionamento dialético entre eles que busque ampliar a compreensão dos estudantes acerca da realidade natural e cultural da qual fazem parte.
- () A escola precisa reconhecer os conceitos do cotidiano que compõem as vivências dos estudantes, como parte a ser considerada no processo de formação humana integral.
- () O conhecimento emerge do movimento dialético entre as vivências discentes já historicizadas e aquelas que passam a se consolidar no espaço escolar, entre os sujeitos da aprendizagem, em percurso de formação humana que contempla estudantes adaptados.

Assinale a alternativa que indica a sequência **correta**, de cima para baixo.

- a. V • V • F
- b. V • F • V
- c. F • V • V
- d. F • V • F
- e. F • F • V

34. O desenvolvimento integral das crianças depende dos cuidados relacionais, que envolvem tanto a dimensão afetiva e os cuidados com a saúde, quanto a forma como esses cuidados são oferecidos e as oportunidades de acesso aos conhecimentos variados.

Nesta perspectiva, assinale a alternativa **correta**.

- a. Referem-se exclusivamente à Educação Infantil período que cuidar educar são indissociáveis.
- b. Perspectivam toda a infância que no Brasil vai de zero a doze anos incompletos, estando assim na educação infantil e em boa parte do Ensino fundamental.
- c. Referem-se aos anos iniciais do Ensino Fundamental, pois na Educação Infantil não há acesso a conhecimentos.
- d. Exigem associação com setores de saúde, pois as unidades educativas não a promovem.
- e. Desenvolvimento integral centra-se nas creches, no atendimento de zero a 3 anos de idade, depois é aprendizagem e desenvolvimento.

35. De acordo com a Resolução nº 01, de 4 de outubro de 2017, em seu artigo 25:

A instituição que atender crianças de 0 a 2 anos de idade deverá dispor de espaço próprio para essa faixa etária que possua:

1. ambiente adequado para repouso.
2. espaço com área livre com caixa de areia.
3. mobiliário, equipamentos, material e brinquedos adequados à faixa etária.
4. espaço para banho de sol.
5. banheira e/ou duchas e bancada para troca de fraldas, com lavatório.
6. armários/prateleiras para guardar os materiais de higiene de uso individual das crianças.

Assinale a alternativa que indica todas as afirmativas **corretas**.

- a. São corretas apenas as afirmativas 1, 2 e 3.
- b. São corretas apenas as afirmativas 1, 2 e 4.
- c. São corretas apenas as afirmativas 1, 3, 4 e 5.
- d. São corretas apenas as afirmativas 2, 3, 4 e 5.
- e. São corretas as afirmativas 1, 2, 3, 4, 5 e 6.

36. Conforme a Proposta Curricular da Rede Municipal de Ensino de Florianópolis - 2016, existe a necessidade de acompanhamento na transição dos estudantes do 5º ao 6º anos, os quais terão intensificação de demandas, com a ampliação da quantidade de professores.

Identifique abaixo as afirmativas verdadeiras (V) e as falsas (F) em relação ao assunto.

- () É importante estudar e disseminar, no contexto escolar, saberes sobre mudanças corporais, de personalidade face à puberdade, bem como estudos sobre as infâncias e adolescências.
- () É imprescindível socializar saberes sobre esta etapa da vida com os pais para que auxiliem no novo processo escolar de seus filhos.
- () Auxiliar os estudantes a se organizarem com os novos tempos, os materiais e seus estudos facilita esta transição.
- () Saber que será necessário manter os processos de auxílio aos estudantes, suas famílias ao longo do ano letivo, pois a apropriação de novos hábitos não ocorre de imediato.

Assinale a alternativa que indica a sequência **correta**, de cima para baixo.

- a. V•V•V•V
- b. V•F•V•V
- c. V•F•F•V
- d. F•V•F•F
- e. F•F•V•V

37. A Proposta Curricular da Rede Municipal de Ensino de Florianópolis (2016) diz que o currículo deve apresentar uma visão articuladora, respeitando a organização e a integração das Áreas do Conhecimento.

Identifique abaixo as afirmativas verdadeiras (V) e as falsas (F) em relação ao assunto.

- () A organização do tempo curricular deve ser construída em função das peculiaridades de seu meio e das características próprias dos seus estudantes, não se restringindo às aulas das várias disciplinas.
- () O percurso formativo deve oportunizar autonomia às unidades educativas para selecionar temas, estabelecer vínculos intersetoriais e proporcionar espaços a serem utilizados para tal.
- () O percurso formativo deve ser aberto e contextualizado trazendo os componentes curriculares centrais obrigatórios restringindo componentes flexíveis e variáveis.

Assinale a alternativa que indica a sequência **correta**, de cima para baixo.

- a. V•V•V
- b. V•V•F
- c. V•F•V
- d. F•V•V
- e. F•V•F

38. Para a garantia de uma formação integral orientada para as diferentes dimensões humanas linguística, intelectual, expressiva, emocional, corporal, social e cultural, compete aos profissionais que atuam com as crianças:

1. planejar, observar, registrar, avaliar e replanejar, estruturar o cotidiano, tendo em conta toda a riqueza que o compõe.
2. assegurar campos de experiências para as crianças que considerem as necessidades, interesses e direitos, tendo o educar e cuidar como base.
3. objetivar a ampliação, diversificação e complexificação dos repertórios de conhecimentos e culturais.
4. acolher a diversidade humana e cultural como potencialidades dentro de um grupo e não como limite.

Assinale a alternativa que indica todas as afirmativas **corretas**.

- a. São corretas apenas as afirmativas 2 e 3.
- b. São corretas apenas as afirmativas 1, 2 e 4.
- c. São corretas apenas as afirmativas 1, 3 e 4.
- d. São corretas apenas as afirmativas 2, 3 e 4.
- e. São corretas as afirmativas 1, 2, 3 e 4.

39. A aprendizagem com qualidade e para todos como foco principal das ações educativas exige que:

1. se produzam e ofertem atividades que aproximem as famílias da escola.
2. se concebam metodologias ativas conectadas com as características dos humanos na fase à qual se destina.
3. haja reconhecimento dos direitos de aprendizagem numa abordagem plural.
4. seja redobrada a atenção às crianças e aos adolescentes cujas famílias são mais ausentes do contexto escolar.
5. perspective um clima escolar favorável ao aprender.
6. discuta e reflita junto à equipe escolar processos peculiares de crianças e adolescentes a fim de contribuir no processo de ensino-aprendizagem.

Assinale a alternativa que indica todas as afirmativas **corretas**.

- a. São corretas apenas as afirmativas 1 e 5.
- b. São corretas apenas as afirmativas 5 e 6.
- c. São corretas apenas as afirmativas 2 e 4.
- d. São corretas apenas as afirmativas 1, 2, 3 e 5.
- e. São corretas as afirmativas 1, 2, 3, 4, 5 e 6.

40. De acordo com a Resolução nº 01, de 4 de outubro de 2017, em seu artigo 24, a estrutura dos espaços internos das Instituições de Educação Infantil, nos termos do artigo 23, deverá garantir a acessibilidade de todas as crianças e ser composta de:

1. banheiros para as crianças próximos às salas referência, em quantidade suficiente para o atendimento, sendo que ao menos 1 seja acessível conforme a Norma da ABNT, que disponha de instalações sanitárias completas, adequadas às faixas etárias das crianças atendidas.
2. mobiliário adequado à faixa etária das crianças, favorecendo o desenvolvimento da autonomia e dos movimentos amplos.
3. equipamentos: livros, brinquedos, jogos, parque e materiais pedagógicos adequados às especificidades da faixa etária, às diferentes linguagens das crianças de acordo com suas necessidades e seus repertórios culturais e em quantidade suficiente.

Assinale a alternativa que indica todas as afirmativas **corretas**.

- a. É correta apenas a afirmativa 1.
- b. São corretas apenas as afirmativas 1, 2 e 3.
- c. São corretas apenas as afirmativas 1 e 3.
- d. É correta apenas a afirmativa 2.
- e. São corretas apenas as afirmativas 2 e 3.

Coluna
em Branco.
(rascunho)

**Página
em Branco.
(rascunho)**

**Página
em Branco.
(rascunho)**

**Página
em Branco.
(rascunho)**

GRADE DE RESPOSTAS

Utilize a grade ao lado para anotar as suas respostas.

Não destaque esta folha. Ao entregar sua prova, o fiscal irá destacar e entregar esta grade de respostas que você poderá levar para posterior conferência.



1		OE Orientador Educacional	21	
2			22	
3			23	
4			24	
5			25	
6			26	
7			27	
8			28	
9			29	
10			30	
11			31	
12			32	
13			33	
14			34	
15			35	
16			36	
17			37	
18			38	
19			39	
20			40	



**PREFEITURA DE
FLORIANÓPOLIS**





FEPese

FUNDAÇÃO DE ESTUDOS E PESQUISAS SOCIOECONÔMICOS

Campus Universitário • UFSC
88040-900 • Florianópolis • SC
Fone/Fax: (48) 3953-1000
<http://www.fepese.org.br>