

# CADERNO DE PROVA

## P01 Professor de Anos Iniciais

### Instruções



Confira o número que você obteve no ato da inscrição com o que está indicado no cartão-resposta.

- ★ A duração da prova inclui o tempo para o preenchimento do cartão-resposta.

Para fazer a prova você usará:

- este **caderno de prova**.
- um **cartão-resposta** que contém o seu nome, número de inscrição e espaço para assinatura.

Verifique, no caderno de prova, se:

- faltam folhas e a sequência de questões está correta.
- há imperfeições gráficas que possam causar dúvidas.

**Comunique imediatamente ao fiscal qualquer irregularidade!**

### Atenção!

- Não é permitido qualquer tipo de consulta durante a realização da prova.
- Para cada questão são apresentadas 5 alternativas diferentes de respostas (a, b, c, d, e). Apenas uma delas constitui a resposta correta em relação ao enunciado da questão.
- A interpretação das questões é parte integrante da prova, não sendo permitidas perguntas aos fiscais.
- Não destaque folhas da prova.

Ao terminar a prova, entregue ao fiscal o caderno de prova completo e o cartão-resposta devidamente preenchido e assinado.



1º de dezembro



40 questões



14 às 17h

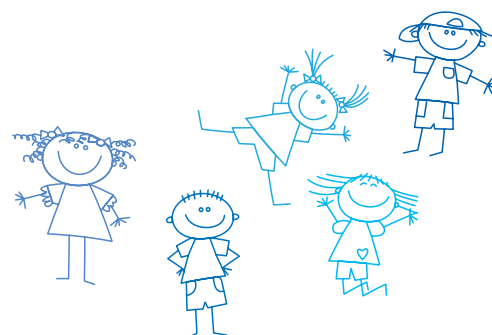


3h de duração\*

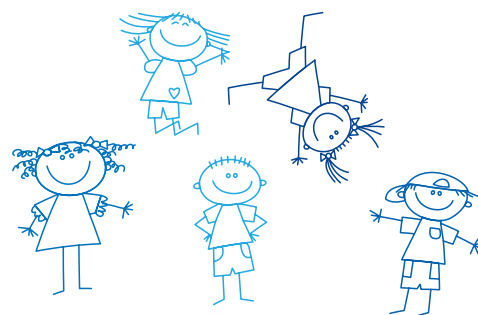


**PREFEITURA DE  
FLORIANÓPOLIS**

PROCESSO  
**SELETIVO**



*Substituto  
2020*



**FEPESSE**

FUNDAÇÃO DE ESTUDOS E PESQUISAS SOCIOECONÔMICOS



## Temas de Educação

10 questões

1. Na Resolução CNE/CP nº 2, de 22 de dezembro de 2017, o artigo 10 diz "(...) a BNCC estabelece os seguintes direitos de aprendizagem e desenvolvimento no âmbito da Educação Infantil:

1. Conviver com outras crianças e adultos, em pequenos e grandes grupos, utilizando diferentes linguagens, ampliando o conhecimento de si e do outro, o respeito em relação à cultura e às diferenças entre as pessoas.
2. Brincar cotidianamente de diversas formas, em diferentes espaços e tempos, com diferentes parceiros (crianças e adultos), ampliando e diversificando seu acesso a produções culturais, seus conhecimentos, sua imaginação, sua criatividade, suas experiências emocionais, corporais, sensoriais, expressivas, cognitivas, sociais e relacionais.
3. Participar ativamente, com adultos e outras crianças, tanto do planejamento da gestão da escola e das atividades, propostas pelo educador quanto da realização das atividades da vida cotidiana, tais como a escolha das brincadeiras, dos materiais e dos ambientes, desenvolvendo diferentes linguagens e elaborando conhecimentos, decidindo e se posicionando em relação a eles.
4. Explorar movimentos, gestos, sons, formas, texturas, cores, palavras, emoções, transformações, relacionamentos, histórias, objetos, elementos da natureza, na escola e fora dela, ampliando seus saberes sobre a cultura, em suas diversas modalidades: as artes, a escrita, a ciência e a tecnologia.

Assinale a alternativa que indica todas as afirmativas **corretas**.

- a.  São corretas as afirmativas 1, 2, 3 e 4.
- b.  São corretas apenas as afirmativas 1, 2 e 4.
- c.  São corretas apenas as afirmativas 1, 2 e 3.
- d.  São corretas apenas as afirmativas 1 e 3.
- e.  São corretas apenas as afirmativas 1 e 2.

2. São concepções fundantes-princípios da Matriz das Relações Étnico-Raciais:

1. consciência política e histórica da diversidade.
2. fortalecimento de identidades e de direitos.
3. ações educativas de combate ao racismo e às discriminações.
4. o ensino de história e cultura africana, afro-brasileira é tema optativo.

Assinale a alternativa que indica todas as afirmativas **corretas**.

- a.  São corretas apenas as afirmativas 1 e 4.
- b.  São corretas apenas as afirmativas 2 e 3.
- c.  São corretas apenas as afirmativas 1, 2 e 3.
- d.  São corretas apenas as afirmativas 1, 3 e 4.
- e.  São corretas apenas as afirmativas 2, 3 e 4.

3. Identifique abaixo as afirmativas verdadeiras (V) e as falsas (F) quanto aos sujeitos da ERER.

- ( ) É uma política somente para os negros.
- ( ) Destina-se às crianças, aos adolescentes, aos jovens, aos adultos e aos idosos, atendidos nas unidades educativas da Educação Infantil, Ensino Fundamental, Educação de Jovens e Adultos, Organizações Sociais e Centros de Convivência e Fortalecimento de Vínculos.
- ( ) É para todos aqueles que estão em rede, para o cumprimento da função social da escola.
- ( ) Todos os sujeitos que encaminham as políticas públicas na sua elaboração e gestão, os professores, os servidores que atuam nas escolas e as famílias dos estudantes.
- ( ) É para os descendentes de africanos, dos europeus e dos indígenas como referência das três etnias e todos os povos que se originam de qualquer outro lugar.

Assinale a alternativa que indica a sequência **correta**, de cima para baixo.

- a.  V • V • V • V • V
- b.  F • V • V • V • V
- c.  V • V • V • F • F
- d.  F • V • F • F • V
- e.  V • F • V • V • V

4. Nas Diretrizes Curriculares para a Educação Básica da Rede Municipal de Ensino de Florianópolis (2015), são concepções fundantes da Educação Integral:

1. Igualdade de condições para o acesso, a inclusão, a permanência e o sucesso na escola.
2. As práticas inovadoras como desafio cotidiano.
3. A valorização da cultura local e o direito ao acesso à cultura global.
4. As relações como eixo central do processo educativo.
5. Definição do ensino como foco principal das ações educativas.
6. A elevação dos níveis de letramento e de participação cidadã.
7. O desenvolvimento sustentável.

Assinale a alternativa que indica todas as afirmativas corretas.

- a.  São corretas apenas 1, 3, 5 e 7.
- b.  São corretas apenas 2, 4, 5 e 7.
- c.  São corretas apenas 3, 4, 5, 6 e 7.
- d.  São corretas apenas 1, 2, 3, 4, 6 e 7.
- e.  São corretas apenas 1, 3, 4, 5, 6 e 7.

---

5. Ao tomar as crianças como sujeitos de direitos e a infância como categoria geracional que está na base da estruturação da sociedade, faz-se a escolha por concebê-la como relevante para a definição de diretrizes municipais. Isso se deve ao fato de que assegurar uma educação de qualidade às crianças implica alterações nas condições sociais de todos os sujeitos, já que as crianças são as que estão expostas às piores condições de exclusão.

Com base nesse entendimento, assinale a alternativa correta.

- a.  Explicita-se a infância como categoria social relevante da educação básica.
- b.  Explicita-se que o município cuida de todos, em especial, das crianças.
- c.  Educar as crianças muda exclusivamente as suas realidades.
- d.  Educar as crianças melhora o município apenas no futuro.
- e.  O direito à infância está plenamente assegurado a todas as crianças.

6. A Rede Municipal de Educação de Florianópolis congrega princípios que conduzem suas práticas pedagógicas de inclusão escolar e dos serviços de Educação Especial. São eles:

1. O direito indisponível à educação – de todas as crianças, jovens, adultos e idosos na Rede Municipal de Ensino de Florianópolis, sem exceção.
2. O direito à acessibilidade – garantido por meio dos serviços de Educação Especial e do Atendimento Educacional Especializado, de modo a assegurar aos estudantes com deficiência, transtorno do espectro autista os serviços, recursos e estratégias de acessibilidade ao ambiente e aos conhecimentos escolares.
3. Estudantes diagnosticados com altas habilidades/superdotação devem receber serviço especializado fora da escola regular.
4. O direito à diferença – que rompe com a naturalização da deficiência ou do transtorno como problema localizado nos estudantes e pela compreensão de que cada estudante é único, singular e irredutível a categorias e a comparações.

Assinale a alternativa que indica todas as afirmativas corretas.

- a.  São corretas apenas as afirmativas 1 e 3.
- b.  São corretas apenas as afirmativas 2 e 3.
- c.  São corretas apenas as afirmativas 2 e 4.
- d.  São corretas apenas as afirmativas 1, 2 e 4.
- e.  São corretas apenas as afirmativas 2, 3 e 4.

7. A Resolução nº 4, de 13 de julho de 2010, define Diretrizes Curriculares Nacionais Gerais para a Educação Básica.

Em seu artigo 21, que trata das etapas da educação básica, descreve em seu parágrafo único que essas etapas e fases têm previsão de idades próprias, as quais, no entanto, são diversas quando se atenta para sujeitos com características que fogem à norma, como é o caso, entre outros:

1. de atraso na matrícula e/ou no percurso escolar.
2. de retenção, repetência e retorno de quem havia abandonado os estudos.
3. de portadores de deficiência limitadora.
4. de jovens e adultos sem escolarização ou com esta incompleta.
5. de habitantes de zonas rurais.
6. de indígenas e quilombolas.
7. de adolescentes em regime de acolhimento ou internação, jovens e adultos em situação de privação de liberdade nos estabelecimentos penais.

Assinale a alternativa que indica todas as afirmativas **corretas**.

- a.  São corretas apenas 1, 2, 3 e 4.
- b.  São corretas apenas 1, 2, 3, 6 e 7.
- c.  São corretas apenas 2, 3, 4, 6 e 7.
- d.  São corretas apenas 2, 3, 4, 5, 6 e 7.
- e.  São corretas 1, 2, 3, 4, 5, 6 e 7.

8. A gestão político-pedagógica democrática se caracteriza:

1. por um processo político democrático, mediante o qual o coletivo que compõe a instituição educacional discute, planeja, encaminha, acompanha, avalia, identificando os pontos que se destacam e os que merecem atenção, para atuar sobre eles.
2. na participação ativa dos sujeitos e ter o diálogo como ferramenta fundamental para a consolidação do princípio democrático, não só no sentido das tomadas de decisão, mas também de uma educação política, que deve ser desenvolvida no contexto escolar.
3. por ter o Projeto de Gestão, o Regimento Escolar e, sobretudo, o Projeto Político-Pedagógico num lugar central, ao demarcar a identidade da instituição educativa e serem frutos da elaboração coletiva, que explicita os objetivos, as diretrizes, a organização e as ações do processo educativo.

Assinale a alternativa que indica todas as afirmativas **corretas**.

- a.  É correta apenas a afirmativa 2.
- b.  É correta apenas a afirmativa 3.
- c.  São corretas apenas as afirmativas 1 e 2.
- d.  São corretas apenas as afirmativas 1 e 3.
- e.  São corretas as afirmativas 1, 2 e 3.

9. De acordo com a Lei 9.394, de 20 de dezembro de 1996-LDB, artigo 32, o ensino fundamental obrigatório, com duração de 9 anos, gratuito na escola pública, iniciando-se aos 6 anos de idade, terá por objetivo a formação básica do cidadão, mediante:

1. o desenvolvimento da capacidade de aprender, tendo como meios básicos o pleno domínio da leitura, da escrita e do cálculo.
2. a compreensão do ambiente natural e social, do sistema político, da tecnologia, das artes e dos valores cristãos.
3. o desenvolvimento da capacidade de aprendizagem, tendo em vista a aquisição de conhecimentos e habilidades e a formação de atitudes e valores.
4. o fortalecimento dos vínculos de família, dos laços de solidariedade humana e de tolerância recíproca em que se assenta a vida social.

Assinale a alternativa que indica todas as afirmativas corretas.

- a.  São corretas apenas as afirmativas 1 e 3.
- b.  São corretas apenas as afirmativas 2 e 4.
- c.  São corretas apenas as afirmativas 1, 3 e 4.
- d.  São corretas apenas as afirmativas 2, 3 e 4.
- e.  São corretas as afirmativas 1, 2, 3 e 4.

10. De acordo com a Lei 9.394, de 20 de dezembro de 1996-Lei de Diretrizes e Bases da Educação Nacional, artigo 67, os sistemas de ensino promoverão a valorização dos profissionais da educação, assegurando-lhes, inclusive nos termos dos estatutos e dos planos de carreira do magistério público:

1. ingresso exclusivamente por concurso público de provas e títulos.
2. aperfeiçoamento profissional continuado, sem licenciamento periódico remunerado para esse fim.
3. piso salarial profissional.
4. progressão funcional baseada na titulação ou habilitação, e na avaliação do desempenho.
5. período reservado a estudos, planejamento e avaliação, incluído na carga de trabalho.
6. condições adequadas de trabalho.

Assinale a alternativa que indica todas as afirmativas corretas.

- a.  São corretas as afirmativas 1, 2, 3, 4, 5 e 6.
- b.  São corretas apenas as afirmativas 1, 3, 4, 5 e 6.
- c.  São corretas apenas as afirmativas 1, 2, 3, 4 e 5.
- d.  São corretas apenas as afirmativas 2, 3, 4 e 6.
- e.  São corretas apenas as afirmativas 1, 2, 4 e 6.

## Português

10 questões

Leia o texto.

### Trem das cores

A franja da encosta  
cor de laranja,  
capim rosa-chá.  
O mel desses olhos luz,  
mel de cor ímpar.  
O ouro ainda não bem verde da serra.  
A prata do trem.  
A lua e a estrela.  
Anel de turquesa.

Os átomos todos dançam.  
Madrugada, reluz neblina.  
Crianças cor de romã  
entram no vagão.  
O oliva da nuvem chumbo ficando  
pra trás da manhã.  
E a seda azul do papel  
que envolve a maçã.

As casas tão verde e rosa  
que vão passando ao nos ver passar.  
Os dois lados da janela  
e aquela num tom de azul  
quase inexistente,  
azul que não há.  
Azul que é pura memória  
de algum lugar.

Teu cabelo preto, explícito objeto,  
Castanhos lábios.  
Ou para ser exato, lábios cor de açai.  
E aqui trem das cores, sábios projetos.  
Tocar na central  
E o céu de um azul celeste celestial.

Caetano Veloso

**11.** Analise as afirmativas abaixo sobre o texto.

1. A pessoa que vê a paisagem descrita pode estar dentro de um vagão de trem.
2. Pode-se afirmar que o eixo desse texto são as cores.
3. Os versos: "As casas tão verde e rosa que vão passando ao nos ver passar" sugerem um trem em movimento; assim, quem passa não são as casas e, sim, o trem.
4. Implicitamente, este texto descreve um amor vivido.
5. Em: "E o céu de um azul celeste celestial" há uma redundância.

Assinale a alternativa que indica todas as afirmativas **corretas**.

- a.  São corretas apenas as afirmativas 3 e 5.
- b.  São corretas apenas as afirmativas 4 e 5.
- c.  São corretas apenas as afirmativas 1, 2 e 3.
- d.  São corretas apenas as afirmativas 1, 2 e 4.
- e.  São corretas apenas as afirmativas 2, 3 e 4.

**12.** Todas as alternativas abaixo apresentam metáforas usadas no texto, **exceto** uma. Assinale-a.

- a.  A prata do trem.
- b.  Crianças cor de romã.
- c.  O mel desses olhos luz.
- d.  As casas tão verde e rosa.
- e.  O ouro ainda não bem verde da serra.

**13.** Além da metáfora usada no texto, o autor faz uso de outra figura de linguagem. Um exemplo disso é o verso: "Os átomos todos dançam".

Assinale a alternativa em que aparece descrita essa figura.

- a.  Antítese
- b.  Catacrese
- c.  Onomatopeia
- d.  Pleonasma
- e.  Metonímia

**14.** Considere o texto.

A miséria é uma mazela social que vem se agravando no mundo moderno. São vários os fatores causadores da miséria, por isso esse problema tem sido uma preocupação constante dos governantes mundiais.

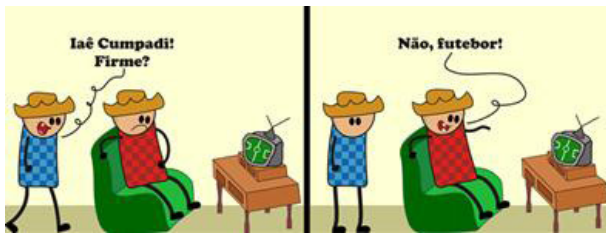
Assinale a alternativa **correta**.

- a.  A expressão "por isso" denota a ideia de causa.
- b.  A expressão sublinhada é um recurso de coesão para evitar a repetição vocabular.
- c.  Explicitamente, o texto traz como temática a política dos governos mundiais.
- d.  Se a mazela social fosse mais do que uma, por exemplo, "a miséria e a violência", o verbo "vir" seria escrito da seguinte forma: "veem", pois teria um sujeito no plural.
- e.  O texto apresenta uma mescla de linguagem conotativa e denotativa, com destaque para a segunda.

**15.** Leia as frases e verifique aquela que contraria as normas de concordância nominal ou verbal. Assinale-a.

- a.  Pode existir, nesta sala, muitas pessoas com opiniões divergentes.
- b.  A garota tinha olhos e boca maravilhosos.
- c.  Alegria é necessário para o ser humano.
- d.  Fomos nós quem trouxe a encomenda.
- e.  Choveram lágrimas de felicidade.

16. Observe a tirinha.



<https://www.google.com/search?q=tirinhas>

Identifique abaixo as afirmativas verdadeiras ( V ) e as falsas ( F ).

- ( ) A fala dos personagens exemplifica uma variedade linguística.
- ( ) As palavras “firme” e “futebol” apresentam a mesma variedade linguística, o linguajar dos caipiras.
- ( ) Há no diálogo dos personagens uma interpretação equivocada de um deles.
- ( ) A vírgula usada na última fala provoca a indignação mostrada na expressão do personagem que está em pé.
- ( ) A fala dos personagens mostra um nível informal da linguagem.

Assinale a alternativa que indica a sequência **correta**, de cima para baixo.

- a.  V • V • F • F • V
- b.  V • F • V • V • V
- c.  V • F • V • F • V
- d.  F • V • F • V • F
- e.  F • F • F • V • V

17. Assinale a alternativa em consonância com a norma culta.

- a.  Sempre vejo-a colhendo flores no jardim.
- b.  Se tu o veres, diga-lhe que lhe quero falar.
- c.  Se não obedeceres as normas impostas terás problemas sérios.
- d.  “Eu intermedeio o debate”, disse solícito o professor de História.
- e.  Tua má conduta implica em procedimentos mais enérgicos.

### Texto

Leia o texto e responda às questões 18 e 19.

Então, o músico toca o seu violino ou descansa na sua poltrona, deliciando-se com seu cachimbo, quando, de repente, lhe ocorre uma ideia. Assim, *não somente* acha a solução para os acordes que dispunha, mas também para outras composições futuras. Sabendo agora exatamente como buscar o que deseja, poderá, se quiser, compor mais músicas para seu repertório.

18. Assinale a alternativa **correta**, considerando um tipo de erro que o texto apresenta.

- a.  Coesão
- b.  Regência verbal
- c.  Concordância nominal
- d.  Concordância verbal
- e.  Acentuação gráfica

19. Assinale a alternativa **correta**.

- a.  Em: “... buscar o que deseja”, a palavra sublinhada funciona como pronome demonstrativo.
- b.  A palavra “mas” no texto traz implícita a ideia de alternância.
- c.  As palavras “músico”, “violino” e “ideia” são substantivos, pois dão nome a seres concretos.
- d.  A flexão verbal “poderá” indica uma ação incerta no futuro.
- e.  Em: “não somente acha a solução para os acordes...”, se o verbo fosse trocado por “descobre” o “a” que antecede a palavra “solução” deveria ser craseado.



20. Assinale ( D ) para denotação e ( C ) para conotação conforme a linguagem apresentada nas frases.

- ( ) Amor: forte afeição por outra pessoa, nascida de laços de consanguinidade ou de relações sociais.
- ( ) O hibisco é uma planta que pode ser utilizada para ornamentação de jardins.
- ( ) "Amor é fogo que arde sem se ver".
- ( ) Aquela aluna é fera em Português.
- ( ) Minha vida é um mar de tristezas.

Assinale a alternativa que indica a sequência **correta**, de cima para baixo.

- a.  C • C • C • D • D
- b.  C • D • D • C • D
- c.  D • C • C • D • D
- d.  D • D • D • C • C
- e.  D • D • C • C • C

## Conhecimentos Específicos

20 questões

21. Complete o excerto abaixo extraído da Proposta Curricular da Rede Municipal de Ensino de Florianópolis (2016).

Na busca por encontrar modos de contemplar as diferenças no processo de ensino e aprendizagem, focando uma perspectiva ..... de educação, é preciso que o professor leve em consideração, ao planejar a sua atuação docente, que há diferentes formas de comunicação, de percepção, de compreensão, de expressão, de significação e de participação dos estudantes.

Assinale a alternativa que completa **corretamente** a lacuna do texto.

- a.  inclusiva
- b.  meritocrática
- c.  existencialista
- d.  essencialista
- e.  ambientalista

22. Na Proposta Curricular da Rede Municipal de Ensino de Florianópolis (2016), evidencia-se a filiação de abordagens que caracterizam a história da Rede e que têm como propósito uma formação humana para a:

- a.  Moral.
- b.  Segregação.
- c.  Emancipação.
- d.  Alienação.
- e.  Conformação.

23. São consideradas áreas do conhecimento na Proposta Curricular da Rede Municipal de Ensino de Florianópolis (2016):

1. Linguagens.
2. Ciências da Natureza.
3. Lógica.
4. Ciências Humanas.
5. Matemática.

Assinale a alternativa que indica todas as afirmativas **corretas**.

- a.  São corretas apenas as afirmativas 2 e 4.
- b.  São corretas apenas as afirmativas 1, 2 e 3.
- c.  São corretas apenas as afirmativas 3, 4 e 5.
- d.  São corretas apenas as afirmativas 1, 2, 4 e 5.
- e.  São corretas as afirmativas 1, 2, 3, 4 e 5.

24. A Proposta Curricular do Ensino Fundamental, incluindo as modalidades Educação de Jovens e Adultos e Educação Especial da Rede Municipal de Ensino de Florianópolis, tal qual se configura neste documento, é resultado, fundamentalmente, de estudos, debates e socialização de experiências realizadas nos grupos de formação continuada dos profissionais da educação, percurso em que se problematizam especificidades da educação atual e no qual se busca articulação com documentos políticos e legais de âmbito:

- a.  Exclusivamente municipal.
- b.  Nacional e municipal.
- c.  Nacional e Estadual.
- d.  Estadual e municipal.
- e.  Exclusivamente Estadual.

**25.** Identifique abaixo as afirmativas verdadeiras ( V ) e as falsas ( F ) a respeito da concepção de currículo presente na Proposta Curricular da Rede Municipal de Ensino de Florianópolis (2016).

- ( ) Todo currículo está situado num tempo e num espaço específicos, pois apresenta características e necessidades políticas, econômicas e culturais de determinada época, envolvendo escolhas e tomadas de decisão dos sujeitos que compõem esse percurso.
- ( ) Compreende-se o currículo como processo, abrangendo um conjunto de relações, que vão da prescrição à ação, das deliberações administrativas às práticas pedagógicas.
- ( ) O currículo da Rede Municipal de Ensino de Florianópolis, ao longo das últimas décadas, vem se constituindo a partir de anseios e práticas pedagógicas da coletividade dos sujeitos com ele envolvidos, na busca pela qualificação dos processos educacionais.
- ( ) A concepção de currículo expressa a visão de mundo constituída em determinado momento histórico, orientando práticas pedagógicas dos/das profissionais da educação e estratégias de convívio junto aos estudantes.
- ( ) Cabe ao currículo contemplar condições para a produção, a circulação e o consumo de significados no espaço social que contribuam, intensamente, para a construção de identidades sociais, culturais e ambientais, levando à reflexão e/ou à transformação da realidade do/da estudante e da sociedade.
- ( ) O currículo deve consistir em um conjunto de Componentes Curriculares isolados, contendo objetivos específicos para cada um dos componentes.

Assinale a alternativa que indica a sequência **correta**, de cima para baixo.

- a.  V•V•V•V•V•F
- b.  V•V•F•V•F•F
- c.  V•F•V•F•V•V
- d.  V•F•V•F•F•F
- e.  F•V•F•V•V•F

**26.** As discussões e os encaminhamentos que ocorreram durante a composição da Proposta Curricular da Rede Municipal de Ensino de Florianópolis (2016) sinalizaram para várias concepções filosófico-epistemológicas e teórico- metodológicas a ancorar os diferentes grupos de formação que compõem a Rede.

O referido documento atenta, pois, para essas especificidades de ancoragem, mas o faz sob a lógica dos seguintes movimentos específicos:

1. Busca por manutenção da filiação Histórico-Cultural e de abordagens críticas em educação que caracterizam a história da Rede e que têm como propósito uma formação humana para a emancipação.
2. Percepção da importância de práticas docentes voltadas à conformação dos corpos.
3. Atenção a desafios atuais que são contemplados por abordagens pós-críticas em educação e por alguns de seus referenciais correlatos, o que diz respeito especialmente às discussões sobre diferença, inclusão, educação quilombola e Ensino Religioso.
4. Enfoque na pesquisa como princípio educativo, especificamente no campo da Educação de Jovens e Adultos.

Assinale a alternativa que indica todas as afirmativas **corretas**.

- a.  São corretas apenas as afirmativas 1, 2 e 3.
- b.  São corretas apenas as afirmativas 1, 2 e 4.
- c.  São corretas apenas as afirmativas 1, 3 e 4.
- d.  São corretas apenas as afirmativas 2, 3 e 4.
- e.  São corretas as afirmativas 1, 2, 3 e 4.

**27.** Na Proposta Curricular da Rede Municipal de Ensino de Florianópolis o conhecimento é compreendido como patrimônio de todos, riqueza cultural, informação elaborada a serviço da cidadania, e como tal, precisa ser:

- a.  Segmentado.
- b.  Memorizado.
- c.  Ensinado de maneira linear.
- d.  Compartilhado.
- e.  Organizado de maneira disciplinar e homogênea.

**28.** Consta na Proposta Curricular da Rede Municipal de Ensino de Florianópolis (2016) que a escola não pode perder de vista seu papel de promover o tensionamento dialético entre os conceitos científicos, artísticos, filosóficos, éticos e afins e os conceitos do cotidiano dos estudantes, objetivando:

- a.  Sua formação humana integral.
- b.  Sua formação cartesiana.
- c.  Seu preparo para o mercado de trabalho.
- d.  Seu preparo para atuar na sociedade de maneira ordeira e passiva.
- e.  Sua formação exclusivamente intelectual.

**29.** Analise o texto abaixo:

Consta na Proposta Curricular da Rede Municipal de Ensino de Florianópolis (2016), que desde 1996, a Lei de Diretrizes e Bases da Educação Nacional já afirmava, no segundo parágrafo do artigo 34, que o Ensino Fundamental deveria ser ministrado progressivamente em tempo integral; no entanto, somente em 2007, o Ministério da Educação (MEC) implantou o Programa ....., com o objetivo de induzir a política de ampliação da jornada escolar e sua respectiva organização curricular.

Assinale a alternativa que completa **corretamente** a lacuna do texto.

- a.  Tecnologias Assistivas
- b.  Cidadania para Todos
- c.  Educação em Foco
- d.  Educar para a Ação
- e.  Mais Educação

**30.** A respeito do contexto escolar, consta na Proposta Curricular da Rede Municipal de Ensino de Florianópolis (2016) que:

1. O contexto escolar deve buscar formas de aprimorar o preparo dos estudantes para se relacionarem criticamente com a dinâmica da realidade atual e com o que está colocado como nela disponível, tanto quanto com as bases que a historicizam como tal.
2. A escola precisa problematizar tanto o conhecimento, quanto a informação, promovendo o olhar discente crítico e apurado no acesso a eles de modo a contribuir com o ideal de formação que considera o sujeito em sua integralidade e fomenta a cidadania.
3. A escola não pode ser concebida como o espaço social em que a informação abundante é foco de reflexão, de comparação com outras bases para validação, de modo a que se transforme em conhecimento a partir do crivo da apropriação conceitual.
4. A escola precisa promover a educação científica e tecnológica para análise crítica da informação que, dissociada da atividade reflexivo-conceitual, pode gerar a disseminação de ideias equivocadas que acabam se constituindo em verdadeiros obstáculos para a aprendizagem ou rendendo o sujeito à servilidade de uma perversa lógica de mercado global.

Assinale a alternativa que indica todas as afirmativas **corretas**.

- a.  São corretas apenas as afirmativas 1 e 2.
- b.  São corretas apenas as afirmativas 1 e 3.
- c.  São corretas apenas as afirmativas 1, 2 e 4.
- d.  São corretas apenas as afirmativas 2, 3 e 4.
- e.  São corretas as afirmativas 1, 2, 3 e 4.

**31.** Identifique abaixo as afirmativas verdadeiras ( V ) e as falsas ( F ) com base na Proposta Curricular da Rede Municipal de Ensino de Florianópolis (2016).

- ( ) O movimento de inclusão escolar assegura o direito à educação a todos os estudantes, sem exceções, nas salas de aula da Educação Básica, reconhece o direito à diferença na igualdade de direitos e desafia a escola a repensar os modelos tradicionais de organização curricular seriados, hierarquizados e homogeneizadores.
- ( ) O direito à diferença deve ser entendido como o reconhecimento de algumas diferenças dos estudantes, o que marca as suas identidades no contexto escolar.
- ( ) Sabe-se que os movimentos sociais, marcados por discriminações e preconceitos, denunciam injustiças em que diferenças são transformadas em desigualdades. Lutam e reivindicam por efetiva acessibilidade a direitos e reconhecimento político, cultural e individual de sua diferença.
- ( ) É fundamental a implementação de políticas curriculares que garantam a todos o acesso à educação, assim como a discussão das relações étnico-raciais e de gênero nas escolas, entre outras políticas que deflagram a necessidade de se romper com a ideia de que determinados indivíduos são a norma e de que outros sejam vistos como desviantes.
- ( ) A diferença, na perspectiva da inclusão escolar, passa a ser tomada como uma característica comum a todos os estudantes, compreendendo a complexidade de fatores e particularidades, de subjetividades e de dinâmicas, além de significados produzidos no decorrer de suas vidas e daqueles significados presentes no cotidiano escolar.

Assinale a alternativa que indica a sequência **correta**, de cima para baixo.

- a.  V • V • V • V • V
- b.  V • F • V • V • V
- c.  V • V • F • V • F
- d.  V • F • F • V • F
- e.  F • F • V • V • V

**32.** Na Rede Municipal de Ensino de Florianópolis, o trabalho com as Tecnologias de Informação e Comunicação (TIC) vem acontecendo desde 1998, por intermédio do Núcleo de Tecnologia Educacional (NTE), denominado atualmente de Núcleo de Tecnologia Municipal (NTM).

As práticas pedagógicas envolvendo as TIC, desde o início, foram respaldadas pelas Diretrizes do Programa Nacional de Tecnologia Educacional (PROINFO/MEC), e mais tarde, em 2007, pela Carta de Florianópolis para Mídia-Educação e pela Lei Municipal 8623, de 2 de junho de 2011, que dispõe sobre a implantação da Educação para Mídia nas escolas municipais de Florianópolis.

Uma das ações propostas na Carta supracitada é:

- a.  Favorecer as práticas docentes voltadas à formação de sujeitos aptos a interagir de maneira linear com as novas tecnologias.
- b.  Implementar um programa de formação continuada para docentes e discentes aprenderem a utilizar as ferramentas básicas das mídias no contexto escolar.
- c.  Priorizar a utilização das Mídias- Educação em detrimento de outros recursos que promovam a aprendizagem dos estudantes.
- d.  Estimular as diferentes formas de inserção da Mídia-Educação na escola e na comunidade e fortalecer as redes de observação da produção cultural de mídia para a infância e a juventude e das experiências escolares.
- e.  Desenvolver práticas docentes que priorizem o uso exclusivo das tecnologias na formação da atividade de estudo.

**33.** De acordo com as Diretrizes Curriculares para a Educação Básica na Rede Municipal de Ensino de Florianópolis, a concepção fundante do processo educativo é a Educação:

- a.  Pragmática.
- b.  Liberal.
- c.  Tecnicista.
- d.  Estruturalista.
- e.  Integral.

**34.** Um dos princípios educativos a serem considerados no percurso formativo dos estudantes, de acordo com as Diretrizes Curriculares para a Educação Básica da Rede Municipal de Ensino de Florianópolis (2015), é a atenção à:

- a.  Utilização exagerada das tecnologias.
- b.  Manutenção de instrumentos tecnológicos que favoreçam a memorização dos conteúdos ensinados.
- c.  Percepção da importância das tecnologias no processo de conformação dos corpos.
- d.  Necessidade de desvincular processos formativos e a cultura digital.
- e.  Imersão crítico-reflexiva dos/das estudantes na cultura digital.

**35.** De acordo com a Proposta Curricular da Rede Municipal de Ensino de Florianópolis (2016):

1. A avaliação é fundamental na relação entre o ensinar e o aprender, proporcionando uma formação que promova a cidadania e a participação ativa nos processos sociais para todos os sujeitos envolvidos.
2. O processo avaliativo da aprendizagem vai além da observação dos estudantes, em suas realizações e produções, vai além da aplicação de testes, atividades, trabalhos ou provas.
3. A avaliação é compreendida como ação inseparável dos processos de ensino e de aprendizagem, devendo ser também diagnóstica e classificatória, possibilitando coletar, durante todo o processo educacional, informações sobre a elaboração/reelaboração dos conhecimentos pelos estudantes e análise das dificuldades que estão enfrentando para avançar em sua aprendizagem e desenvolvimento.

Assinale a alternativa que indica todas as afirmativas **corretas**.

- a.  É correta apenas a afirmativa 2.
- b.  São corretas apenas as afirmativas 1 e 2.
- c.  São corretas apenas as afirmativas 1 e 3.
- d.  São corretas apenas as afirmativas 2 e 3.
- e.  São corretas as afirmativas 1, 2 e 3.

**36.** Consta na Proposta Curricular da Rede Municipal de Ensino de Florianópolis (2016) que o Colegiado de Classe caracteriza-se como uma instância deliberativa dentro das unidades educativas, devendo realizar:

1. A avaliação do processo de aprendizagem desenvolvido pela Unidade Educativa e a proposição de ações e atividades para a sua melhoria.
2. A avaliação da prática docente no que se refere à metodologia, aos conceitos, aos objetos do conhecimento, às competências, às habilidades e à totalidade das atividades pedagógicas realizadas.
3. A avaliação das condições físicas, materiais e de gestão da Unidade Educativa que substanciam o processo do ensino e da aprendizagem.
4. A definição de critérios para a avaliação e sua revisão, quando necessária.
5. A apreciação, em caráter deliberativo, dos resultados das avaliações dos estudantes apresentados, individualmente, pelos professores.
6. A decisão pela promoção ou promoção com restrição dos estudantes e a inclusão e o encaminhamento a projetos específicos de apoio pedagógico e/ou de correção de fluxo em jornada escolar ampliada.

Assinale a alternativa que indica todas as afirmativas **corretas**.

- a.  São corretas apenas as afirmativas 1, 4 e 6.
- b.  São corretas apenas as afirmativas 3, 4 e 6.
- c.  São corretas apenas as afirmativas 2, 3, 5 e 6.
- d.  São corretas apenas as afirmativas 1, 2, 4, 5 e 6.
- e.  São corretas as afirmativas 1, 2, 3, 4, 5 e 6.

**37.** A Rede Municipal de Ensino de Florianópolis vale-se de modos distintos de apresentação dos resultados da aprendizagem dos estudantes durante determinado período.

A forma de representação adotada por cada unidade deverá estar expressa no seu PPP, podendo ser por meio de:

1. Parecer descritivo que revele o diagnóstico do processo de aprendizagem das respectivas competências e habilidades desenvolvidas pelos estudantes.
2. Numerais hindu-arábicos variáveis de 1 a 10.
3. Portfólio contendo pareceres dos docentes, discentes e familiares.
4. Descritores de aprendizagem com conceitos A, B, C e D.

Assinale a alternativa que indica todas as afirmativas **corretas**.

- a.  São corretas apenas as afirmativas 1 e 2.
- b.  São corretas apenas as afirmativas 2 e 3.
- c.  São corretas apenas as afirmativas 2 e 4.
- d.  São corretas apenas as afirmativas 1, 2 e 3.
- e.  São corretas as afirmativas 1, 2, 3 e 4.

**38.** De acordo com a Proposta Curricular da Rede Municipal de Ensino de Florianópolis (2016):

A avaliação ..... é componente dos processos de ensino e de aprendizagem e pode ser caracterizada como oportunidade de recuperação paralela, promovendo momentos de reflexão e retomada do que foi proposto; ou seja, oportuniza a aprendizagem do que, antes, não havia sido possível consolidar.

Assinale a alternativa que indica todas as afirmativas **corretas**.

- a.  somatória
- b.  quantitativa
- c.  segregadora
- d.  formativa
- e.  institucional

**39.** Visando ampliar o foco de planejamento pedagógico em todas as suas instâncias (da gestão ao contexto da aula), a Proposta Curricular da Rede Municipal de Ensino de Florianópolis (2016) define os seguintes eixos transversais, estruturantes e articuladores da prática pedagógica que buscam orientar o processo de apropriação de conhecimentos:

1. A diversidade.
2. A ideologia de gênero.
3. As tecnologias.
4. A imersão na cultura escrita.

Assinale a alternativa que indica todas as afirmativas **corretas**.

- a.  São corretas apenas as afirmativas 1 e 4.
- b.  São corretas apenas as afirmativas 1, 2 e 4.
- c.  São corretas apenas as afirmativas 1, 3 e 4.
- d.  São corretas apenas as afirmativas 2, 3 e 4.
- e.  São corretas as afirmativas 1, 2, 3 e 4.

**40.** De acordo com a Proposta Curricular da Rede Municipal de Ensino de Florianópolis (2016), os objetivos de aprendizagem em Línguas organizam-se em dois eixos propostos ao longo do referido documento, quais sejam:

- a.  a codificação em linguagem e a decodificação em linguagem.
- b.  a compreensão em linguagem e a produção em linguagem.
- c.  a estruturação em linguagem oral e a sistematização em linguagem gráfica.
- d.  a segmentação em linguagem e a estruturação em linguagem.
- e.  a articulação em linguagem verbal e a segmentação em linguagem escrita.

# GRADE DE RESPOSTAS

Utilize a grade ao lado para anotar as suas respostas.

**Não destaque esta folha.** Ao entregar sua prova, o fiscal irá destacar e entregar esta grade de respostas que você poderá levar para posterior conferência.



1		P01 Professor de Anos Iniciais	21	
2			22	
3			23	
4			24	
5			25	
6			26	
7			27	
8			28	
9			29	
10			30	
11			31	
12			32	
13			33	
14			34	
15			35	
16			36	
17			37	
18			38	
19			39	
20			40	



**PREFEITURA DE  
FLORIANÓPOLIS**





FUNDAÇÃO DE ESTUDOS E PESQUISAS SOCIOECONÔMICOS

Campus Universitário • UFSC  
88040-900 • Florianópolis • SC  
Fone/Fax: (48) 3953-1000  
<http://www.fepese.org.br>