

CADERNO DE PROVA

P07

Professor de
Educação Especial
(Atendimento Educacional Especializado - Salas Multimeios)

Instruções



Confira o número que você obteve no ato da inscrição com o que está indicado no cartão-resposta.

- * A duração da prova inclui o tempo para o preenchimento do cartão-resposta.

Para fazer a prova você usará:

- este **caderno de prova**.
- um **cartão-resposta** que contém o seu nome, número de inscrição e espaço para assinatura.

Verifique, no caderno de prova, se:

- faltam folhas e a sequência de questões está correta.
- há imperfeições gráficas que possam causar dúvidas.

Comunique imediatamente ao fiscal qualquer irregularidade!

Atenção!

- Não é permitido qualquer tipo de consulta durante a realização da prova.
- Para cada questão são apresentadas 5 alternativas diferentes de respostas (a, b, c, d, e). Apenas uma delas constitui a resposta correta em relação ao enunciado da questão.
- A interpretação das questões é parte integrante da prova, não sendo permitidas perguntas aos fiscais.
- Não destaque folhas da prova.

Ao terminar a prova, entregue ao fiscal o caderno de prova completo e o cartão-resposta devidamente preenchido e assinado.



1º de dezembro



40 questões



14 às 17h

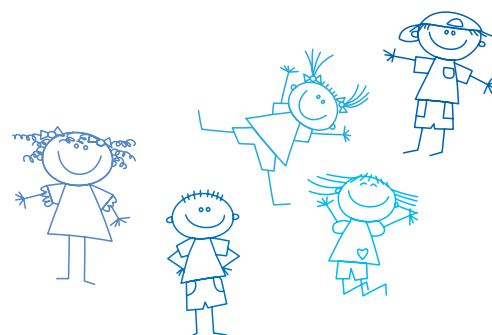


3h de duração*

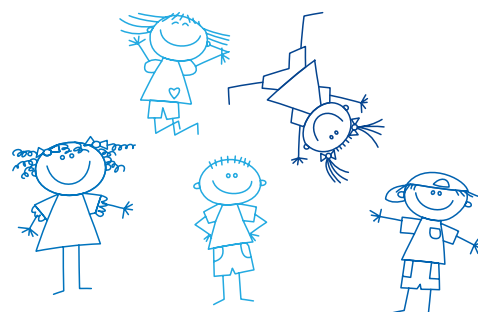


**PREFEITURA DE
FLORIANÓPOLIS**

PROCESSO
SELETIVO



*Substituto
2020*



FEPESSE

FUNDAÇÃO DE ESTUDOS E PESQUISAS SOCIOECONÔMICOS

Temas de Educação

10 questões

1. Na Resolução CNE/CP nº 2, de 22 de dezembro de 2017, o artigo 10 diz "(...) a BNCC estabelece os seguintes direitos de aprendizagem e desenvolvimento no âmbito da Educação Infantil:

1. Conviver com outras crianças e adultos, em pequenos e grandes grupos, utilizando diferentes linguagens, ampliando o conhecimento de si e do outro, o respeito em relação à cultura e às diferenças entre as pessoas.
2. Brincar cotidianamente de diversas formas, em diferentes espaços e tempos, com diferentes parceiros (crianças e adultos), ampliando e diversificando seu acesso a produções culturais, seus conhecimentos, sua imaginação, sua criatividade, suas experiências emocionais, corporais, sensoriais, expressivas, cognitivas, sociais e relacionais.
3. Participar ativamente, com adultos e outras crianças, tanto do planejamento da gestão da escola e das atividades, propostas pelo educador quanto da realização das atividades da vida cotidiana, tais como a escolha das brincadeiras, dos materiais e dos ambientes, desenvolvendo diferentes linguagens e elaborando conhecimentos, decidindo e se posicionando em relação a eles.
4. Explorar movimentos, gestos, sons, formas, texturas, cores, palavras, emoções, transformações, relacionamentos, histórias, objetos, elementos da natureza, na escola e fora dela, ampliando seus saberes sobre a cultura, em suas diversas modalidades: as artes, a escrita, a ciência e a tecnologia.

Assinale a alternativa que indica todas as afirmativas **corretas**.

- a. São corretas as afirmativas 1, 2, 3 e 4.
- b. São corretas apenas as afirmativas 1, 2 e 4.
- c. São corretas apenas as afirmativas 1, 2 e 3.
- d. São corretas apenas as afirmativas 1 e 3.
- e. São corretas apenas as afirmativas 1 e 2.

2. São concepções fundantes-princípios da Matriz das Relações Étnico-Raciais:

1. consciência política e histórica da diversidade.
2. fortalecimento de identidades e de direitos.
3. ações educativas de combate ao racismo e às discriminações.
4. o ensino de história e cultura africana, afro-brasileira é tema optativo.

Assinale a alternativa que indica todas as afirmativas **corretas**.

- a. São corretas apenas as afirmativas 1 e 4.
- b. São corretas apenas as afirmativas 2 e 3.
- c. São corretas apenas as afirmativas 1, 2 e 3.
- d. São corretas apenas as afirmativas 1, 3 e 4.
- e. São corretas apenas as afirmativas 2, 3 e 4.

3. Identifique abaixo as afirmativas verdadeiras (V) e as falsas (F) quanto aos sujeitos da ERER.

- () É uma política somente para os negros.
- () Destina-se às crianças, aos adolescentes, aos jovens, aos adultos e aos idosos, atendidos nas unidades educativas da Educação Infantil, Ensino Fundamental, Educação de Jovens e Adultos, Organizações Sociais e Centros de Convivência e Fortalecimento de Vínculos.
- () É para todos aqueles que estão em rede, para o cumprimento da função social da escola.
- () Todos os sujeitos que encaminham as políticas públicas na sua elaboração e gestão, os professores, os servidores que atuam nas escolas e as famílias dos estudantes.
- () É para os descendentes de africanos, dos europeus e dos indígenas como referência das três etnias e todos os povos que se originam de qualquer outro lugar.

Assinale a alternativa que indica a sequência **correta**, de cima para baixo.

- a. V•V•V•V•V
- b. F•V•V•V•V
- c. V•V•V•F•F
- d. F•V•F•F•V
- e. V•F•V•V•V

4. Nas Diretrizes Curriculares para a Educação Básica da Rede Municipal de Ensino de Florianópolis (2015), são concepções fundantes da Educação Integral:

1. Igualdade de condições para o acesso, a inclusão, a permanência e o sucesso na escola.
2. As práticas inovadoras como desafio cotidiano.
3. A valorização da cultura local e o direito ao acesso à cultura global.
4. As relações como eixo central do processo educativo.
5. Definição do ensino como foco principal das ações educativas.
6. A elevação dos níveis de letramento e de participação cidadã.
7. O desenvolvimento sustentável.

Assinale a alternativa que indica todas as afirmativas corretas.

- a. São corretas apenas 1, 3, 5 e 7.
- b. São corretas apenas 2, 4, 5 e 7.
- c. São corretas apenas 3, 4, 5, 6 e 7.
- d. São corretas apenas 1, 2, 3, 4, 6 e 7.
- e. São corretas apenas 1, 3, 4, 5, 6 e 7.

5. Ao tomar as crianças como sujeitos de direitos e a infância como categoria geracional que está na base da estruturação da sociedade, faz-se a escolha por concebê-la como relevante para a definição de diretrizes municipais. Isso se deve ao fato de que assegurar uma educação de qualidade às crianças implica alterações nas condições sociais de todos os sujeitos, já que as crianças são as que estão expostas às piores condições de exclusão.

Com base nesse entendimento, assinale a alternativa correta.

- a. Explicita-se a infância como categoria social relevante da educação básica.
- b. Explicita-se que o município cuida de todos, em especial, das crianças.
- c. Educar as crianças muda exclusivamente as suas realidades.
- d. Educar as crianças melhora o município apenas no futuro.
- e. O direito à infância está plenamente assegurado a todas as crianças.

6. A Rede Municipal de Educação de Florianópolis congrega princípios que conduzem suas práticas pedagógicas de inclusão escolar e dos serviços de Educação Especial. São eles:

1. O direito indisponível à educação – de todas as crianças, jovens, adultos e idosos na Rede Municipal de Ensino de Florianópolis, sem exceção.
2. O direito à acessibilidade – garantido por meio dos serviços de Educação Especial e do Atendimento Educacional Especializado, de modo a assegurar aos estudantes com deficiência, transtorno do espectro autista os serviços, recursos e estratégias de acessibilidade ao ambiente e aos conhecimentos escolares.
3. Estudantes diagnosticados com altas habilidades/superdotação devem receber serviço especializado fora da escola regular.
4. O direito à diferença – que rompe com a naturalização da deficiência ou do transtorno como problema localizado nos estudantes e pela compreensão de que cada estudante é único, singular e irredutível a categorias e a comparações.

Assinale a alternativa que indica todas as afirmativas corretas.

- a. São corretas apenas as afirmativas 1 e 3.
- b. São corretas apenas as afirmativas 2 e 3.
- c. São corretas apenas as afirmativas 2 e 4.
- d. São corretas apenas as afirmativas 1, 2 e 4.
- e. São corretas apenas as afirmativas 2, 3 e 4.

7. A Resolução nº 4, de 13 de julho de 2010, define Diretrizes Curriculares Nacionais Gerais para a Educação Básica.

Em seu artigo 21, que trata das etapas da educação básica, descreve em seu parágrafo único que essas etapas e fases têm previsão de idades próprias, as quais, no entanto, são diversas quando se atenta para sujeitos com características que fogem à norma, como é o caso, entre outros:

1. de atraso na matrícula e/ou no percurso escolar.
2. de retenção, repetência e retorno de quem havia abandonado os estudos.
3. de portadores de deficiência limitadora.
4. de jovens e adultos sem escolarização ou com esta incompleta.
5. de habitantes de zonas rurais.
6. de indígenas e quilombolas.
7. de adolescentes em regime de acolhimento ou internação, jovens e adultos em situação de privação de liberdade nos estabelecimentos penais.

Assinale a alternativa que indica todas as afirmativas **corretas**.

- a. São corretas apenas 1, 2, 3 e 4.
- b. São corretas apenas 1, 2, 3, 6 e 7.
- c. São corretas apenas 2, 3, 4, 6 e 7.
- d. São corretas apenas 2, 3, 4, 5, 6 e 7.
- e. São corretas 1, 2, 3, 4, 5, 6 e 7.

8. A gestão político-pedagógica democrática se caracteriza:

1. por um processo político democrático, mediante o qual o coletivo que compõe a instituição educacional discute, planeja, encaminha, acompanha, avalia, identificando os pontos que se destacam e os que merecem atenção, para atuar sobre eles.
2. na participação ativa dos sujeitos e ter o diálogo como ferramenta fundamental para a consolidação do princípio democrático, não só no sentido das tomadas de decisão, mas também de uma educação política, que deve ser desenvolvida no contexto escolar.
3. por ter o Projeto de Gestão, o Regimento Escolar e, sobretudo, o Projeto Político-Pedagógico num lugar central, ao demarcar a identidade da instituição educativa e serem frutos da elaboração coletiva, que explicita os objetivos, as diretrizes, a organização e as ações do processo educativo.

Assinale a alternativa que indica todas as afirmativas **corretas**.

- a. É correta apenas a afirmativa 2.
- b. É correta apenas a afirmativa 3.
- c. São corretas apenas as afirmativas 1 e 2.
- d. São corretas apenas as afirmativas 1 e 3.
- e. São corretas as afirmativas 1, 2 e 3.

9. De acordo com a Lei 9.394, de 20 de dezembro de 1996-LDB, artigo 32, o ensino fundamental obrigatório, com duração de 9 anos, gratuito na escola pública, iniciando-se aos 6 anos de idade, terá por objetivo a formação básica do cidadão, mediante:

1. o desenvolvimento da capacidade de aprender, tendo como meios básicos o pleno domínio da leitura, da escrita e do cálculo.
2. a compreensão do ambiente natural e social, do sistema político, da tecnologia, das artes e dos valores cristãos.
3. o desenvolvimento da capacidade de aprendizagem, tendo em vista a aquisição de conhecimentos e habilidades e a formação de atitudes e valores.
4. o fortalecimento dos vínculos de família, dos laços de solidariedade humana e de tolerância recíproca em que se assenta a vida social.

Assinale a alternativa que indica todas as afirmativas **corretas**.

- a. São corretas apenas as afirmativas 1 e 3.
- b. São corretas apenas as afirmativas 2 e 4.
- c. São corretas apenas as afirmativas 1, 3 e 4.
- d. São corretas apenas as afirmativas 2, 3 e 4.
- e. São corretas as afirmativas 1, 2, 3 e 4.

10. De acordo com a Lei 9.394, de 20 de dezembro de 1996-Lei de Diretrizes e Bases da Educação Nacional, artigo 67, os sistemas de ensino promoverão a valorização dos profissionais da educação, assegurando-lhes, inclusive nos termos dos estatutos e dos planos de carreira do magistério público:

1. ingresso exclusivamente por concurso público de provas e títulos.
2. aperfeiçoamento profissional continuado, sem licenciamento periódico remunerado para esse fim.
3. piso salarial profissional.
4. progressão funcional baseada na titulação ou habilitação, e na avaliação do desempenho.
5. período reservado a estudos, planejamento e avaliação, incluído na carga de trabalho.
6. condições adequadas de trabalho.

Assinale a alternativa que indica todas as afirmativas **corretas**.

- a. São corretas as afirmativas 1, 2, 3, 4, 5 e 6.
- b. São corretas apenas as afirmativas 1, 3, 4, 5 e 6.
- c. São corretas apenas as afirmativas 1, 2, 3, 4 e 5.
- d. São corretas apenas as afirmativas 2, 3, 4 e 6.
- e. São corretas apenas as afirmativas 1, 2, 4 e 6.

Português

10 questões

Leia o texto.

Trem das cores

A franja da encosta
cor de laranja,
capim rosa-chá.
O mel desses olhos luz,
mel de cor ímpar.
O ouro ainda não bem verde da serra.
A prata do trem.
A lua e a estrela.
Anel de turquesa.

Os átomos todos dançam.
Madrugada, reluz neblina.
Crianças cor de romã
entram no vagão.
O oliva da nuvem chumbo ficando
pra trás da manhã.
E a seda azul do papel
que envolve a maçã.

As casas tão verde e rosa
que vão passando ao nos ver passar.
Os dois lados da janela
e aquela num tom de azul
quase inexistente,
azul que não há.
Azul que é pura memória
de algum lugar.

Teu cabelo preto, explícito objeto,
Castanhos lábios.
Ou para ser exato, lábios cor de açai.
E aqui trem das cores, sábios projetos.
Tocar na central
E o céu de um azul celeste celestial.

Caetano Veloso

11. Analise as afirmativas abaixo sobre o texto.

1. A pessoa que vê a paisagem descrita pode estar dentro de um vagão de trem.
2. Pode-se afirmar que o eixo desse texto são as cores.
3. Os versos: "As casas tão verde e rosa que vão passando ao nos ver passar" sugerem um trem em movimento; assim, quem passa não são as casas e, sim, o trem.
4. Implicitamente, este texto descreve um amor vivido.
5. Em: "E o céu de um azul celeste celestial" há uma redundância.

Assinale a alternativa que indica todas as afirmativas **corretas**.

- a. São corretas apenas as afirmativas 3 e 5.
- b. São corretas apenas as afirmativas 4 e 5.
- c. São corretas apenas as afirmativas 1, 2 e 3.
- d. São corretas apenas as afirmativas 1, 2 e 4.
- e. São corretas apenas as afirmativas 2, 3 e 4.

12. Todas as alternativas abaixo apresentam metáforas usadas no texto, **exceto** uma. Assinale-a.

- a. A prata do trem.
- b. Crianças cor de romã.
- c. O mel desses olhos luz.
- d. As casas tão verde e rosa.
- e. O ouro ainda não bem verde da serra.

13. Além da metáfora usada no texto, o autor faz uso de outra figura de linguagem. Um exemplo disso é o verso: "Os átomos todos dançam".

Assinale a alternativa em que aparece descrita essa figura.

- a. Antítese
- b. Catacrese
- c. Onomatopeia
- d. Pleonasma
- e. Metonímia

14. Considere o texto.

A miséria é uma mazela social que vem se agravando no mundo moderno. São vários os fatores causadores da miséria, por isso esse problema tem sido uma preocupação constante dos governantes mundiais.

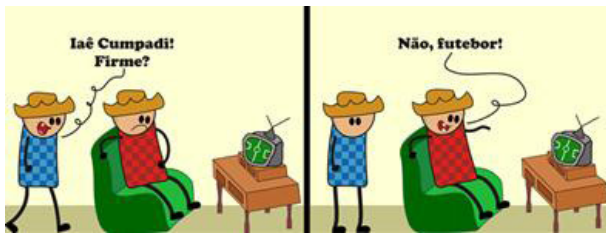
Assinale a alternativa **correta**.

- a. A expressão "por isso" denota a ideia de causa.
- b. A expressão sublinhada é um recurso de coesão para evitar a repetição vocabular.
- c. Explicitamente, o texto traz como temática a política dos governos mundiais.
- d. Se a mazela social fosse mais do que uma, por exemplo, "a miséria e a violência", o verbo "vir" seria escrito da seguinte forma: "veem", pois teria um sujeito no plural.
- e. O texto apresenta uma mescla de linguagem conotativa e denotativa, com destaque para a segunda.

15. Leia as frases e verifique aquela que contraria as normas de concordância nominal ou verbal. Assinale-a.

- a. Pode existir, nesta sala, muitas pessoas com opiniões divergentes.
- b. A garota tinha olhos e boca maravilhosos.
- c. Alegria é necessário para o ser humano.
- d. Fomos nós quem trouxe a encomenda.
- e. Choveram lágrimas de felicidade.

16. Observe a tirinha.



<https://www.google.com/search?q=tirinhas>

Identifique abaixo as afirmativas verdadeiras (V) e as falsas (F).

- () A fala dos personagens exemplifica uma variedade linguística.
- () As palavras “firme” e “futebol” apresentam a mesma variedade linguística, o linguajar dos caipiras.
- () Há no diálogo dos personagens uma interpretação equivocada de um deles.
- () A vírgula usada na última fala provoca a indignação mostrada na expressão do personagem que está em pé.
- () A fala dos personagens mostra um nível informal da linguagem.

Assinale a alternativa que indica a sequência **correta**, de cima para baixo.

- a. V • V • F • F • V
- b. V • F • V • V • V
- c. V • F • V • F • V
- d. F • V • F • V • F
- e. F • F • F • V • V

17. Assinale a alternativa em consonância com a norma culta.

- a. Sempre vejo-a colhendo flores no jardim.
- b. Se tu o veres, diga-lhe que lhe quero falar.
- c. Se não obedeceres as normas impostas terás problemas sérios.
- d. “Eu intermedeio o debate”, disse solícito o professor de História.
- e. Tua má conduta implica em procedimentos mais enérgicos.

Texto

Leia o texto e responda às questões 18 e 19.

Então, o músico toca o seu violino ou descansa na sua poltrona, deliciando-se com seu cachimbo, quando, de repente, lhe ocorre uma ideia. Assim, *não somente* acha a solução para os acordes que dispunha, mas também para outras composições futuras. Sabendo agora exatamente como buscar o que deseja, poderá, se quiser, compor mais músicas para seu repertório.

18. Assinale a alternativa **correta**, considerando um tipo de erro que o texto apresenta.

- a. Coesão
- b. Regência verbal
- c. Concordância nominal
- d. Concordância verbal
- e. Acentuação gráfica

19. Assinale a alternativa **correta**.

- a. Em: “... buscar o que deseja”, a palavra sublinhada funciona como pronome demonstrativo.
- b. A palavra “mas” no texto traz implícita a ideia de alternância.
- c. As palavras “músico”, “violino” e “ideia” são substantivos, pois dão nome a seres concretos.
- d. A flexão verbal “poderá” indica uma ação incerta no futuro.
- e. Em: “não somente acha a solução para os acordes...”, se o verbo fosse trocado por “descobre” o “a” que antecede a palavra “solução” deveria ser craseado.

20. Assinale (D) para denotação e (C) para conotação conforme a linguagem apresentada nas frases.

- () Amor: forte afeição por outra pessoa, nascida de laços de consanguinidade ou de relações sociais.
- () O hibisco é uma planta que pode ser utilizada para ornamentação de jardins.
- () “Amor é fogo que arde sem se ver”.
- () Aquela aluna é fera em Português.
- () Minha vida é um mar de tristezas.

Assinale a alternativa que indica a sequência **correta**, de cima para baixo.

- a. C • C • C • D • D
- b. C • D • D • C • D
- c. D • C • C • D • D
- d. D • D • D • C • C
- e. D • D • C • C • C

Conhecimentos Específicos

20 questões

21. Visando ampliar o foco de planejamento pedagógico em todas as suas instâncias (da gestão ao contexto da aula), a Proposta Curricular da RMEF (2016) define:

....., estruturantes e articuladores da prática pedagógica que buscam orientar o processo de apropriação de conhecimentos para a formação humana integral.

São eles:

Assinale a alternativa que completa **corretamente** as lacunas do texto.

- a. Três eixos transdisciplinares • diversidade, inovação e artes plásticas
- b. Dois eixos transversais • diferenças étnico-raciais e tecnologias inovadoras
- c. Dois eixos interdisciplinares • deficiências e tecnologias inovadoras
- d. Três eixos transversais • diversidade, tecnologias e imersão na cultura escrita
- e. Quatro eixos transdisciplinares • diversidade, meio ambiente, tecnologias e música

22. A Secretaria Municipal de Educação de Florianópolis desenvolveu a Proposta Curricular da Rede (2016).

No texto apresentam-se elementos fundamentais para os profissionais, tendo como pontos basilares a sistematização e a reflexão acerca das interligações possíveis entre os conhecimentos cotidianos e os conhecimentos das ciências, das artes, da filosofia, da ética e afins.

Assinale a alternativa que completa **corretamente** a lacuna do texto.

- a. (re)pensem a organização do processo escolar e do fazer pedagógico no âmbito das Unidades Educativas
- b. (re)pensem a organização do processo educativo e do fazer curricular no contexto das escolas alternativas e especiais
- c. (re)produzirem instrumentos e pedagogias a serem implementados no âmbito das aulas inclusivas
- d. (re)produzirem instrumentos do processo educativo e do fazer institucional no âmbito das salas de aulas multimeios
- e. (re)escreverem os documentos regimentais das escolas e prescreverem as normativas em torno das instruções políticas do município

23. Na Proposta Curricular da SMEF (2016), o documento defende uma afiliação de abordagens que caracterizam a história da Rede:

“e que têm como propósito uma formação humana para a, derivada do modo como a Rede se constitui em sua historicidade”.

Assinale a alternativa que completa **corretamente** a lacuna do texto.

- a. profissionalização
- b. socialização
- c. emancipação
- d. aculturação
- e. libertação

24. Um dos preceitos preservados e anunciados nas Diretrizes da Secretaria Municipal de Educação de Florianópolis (2016, p. 12) é o de:

“assumir um compromisso com um currículo que apresente uma visão articuladora, respeitando a organização e a integração das áreas do conhecimento, e também oportunizando às Unidades Educativas para selecionar, estabelecer vínculos e proporcionar espaços a serem utilizados para tal.”

Assinale a alternativa que completa **corretamente** as lacunas do texto.

- a. autonomia • disciplinas • intermunicipais
- b. financiamento • atividades • culturais
- c. financiamento • eventos educativos • profissionais
- d. liberdade • conteúdos • socioculturais
- e. autonomia • temas • intersetoriais

25. No percurso de historicização do currículo da Rede Municipal de Ensino de Florianópolis, até o ano de 1985, a educação estava a cargo da Secretaria de:

- a. Educação e Apoio Institucional (SEAPI)
- b. Formação Integral, Saúde e Assistencialismo (SEFISA)
- c. Formação Educacional e Assistencial Social (SEFEA)
- d. Educação, Saúde e Assistência Social (SESAS)
- e. Educação e Saúde Pública Social (SESAP)

26. De acordo com as normativas educacionais (SEESP/MEC, 2008), o atendimento educacional especializado (AEE) é considerado um(a):

- a. serviço da educação especial.
- b. abordagem curativa.
- c. serviço caritativo.
- d. apoio familiar.
- e. apoio provisório escolar.

27. A criação da Secretaria Municipal de Educação se dá, em 1986, em meio à abertura democrática vivida no país.

Neste contexto de construção da escola pública, culminou um conjunto de conquistas importantes na Rede entre 1986 a 1988. Entre elas:

1. a aprovação do Estatuto do Magistério Público.
2. a fundação do Sindicato dos Trabalhadores no Serviço Público Municipal de Florianópolis (Sintrasm).
3. a aprovação de uma Lei em torno do Plano de Vencimento e de Carreira do Magistério Público Municipal.
4. a aprovação de Lei que discorre sobre a eleição de diretores nas escolas básicas municipais.
5. a aprovação de Lei que instituiu os conselhos de escola.

Assinale a alternativa que indica todas as afirmativas **corretas**.

- a. São corretas apenas as afirmativas 4 e 5.
- b. São corretas apenas as afirmativas 1, 2, 3 e 4.
- c. São corretas apenas as afirmativas 1, 3, 4 e 5.
- d. São corretas apenas as afirmativas 2, 3, 4 e 5.
- e. São corretas as afirmativas 1, 2, 3, 4 e 5.

28. As ações e os serviços de saúde pública, descritos na Lei Nacional de Inclusão, devem assegurar aos cidadãos com deficiência:

- a. Atendimento diferenciado para cadeirantes.
- b. Diagnóstico e intervenção precoces.
- c. Tratamentos para atender a alguns graus da deficiência.
- d. Reabilitação em situações urgentes e excepcionais.
- e. Medicamentos especiais para familiares de autistas.

29. Outro momento importante na história de construção curricular da Rede Municipal de Ensino de Florianópolis (2016), ocorreu em 2011, na ocasião da apresentação do documento preliminar intitulado “Matriz Curricular de nove anos: em construção” (2011). Esse documento, entretanto, não chegou a ser lançado oficialmente, pois, para alguns grupos, era necessário o aprofundamento de determinadas questões ainda em aberto.

No tocante à estrutura do currículo, nesse documento, há a crítica à/ao:

- a. Abordagem estruturalista.
- b. Formatação Inclusiva.
- c. Formatação fragmentada.
- d. Alinhamento teórico vanguardista.
- e. Alinhamento teórico ultrapassado.

30. O Projeto Político-Pedagógico, no interior das unidades de ensino da Rede Municipal de Florianópolis, deve ser visto como um:

- a. regulador normativo para a aplicação didática.
- b. documento isolado que fundamenta uma pedagogia.
- c. instrumento segregacionista de ideologias políticas.
- d. catalizador de atividades individuais cotidianas.
- e. instrumento coletivo de organização do trabalho.

31. Os processos de ensino e aprendizagem são vistos de forma não linear, e algumas ações são indicadas para se alcançar os objetivos pedagógicos. Elas devem ser consideradas no planejamento e no acompanhamento do desenvolvimento do percurso formativo.

De acordo com o documento RMEF (2016), são elas:

- a. Introduzir, explicar, testar, retomar.
- b. Explicar, praticar, produzir, testar.
- c. Apresentar, praticar, produzir, testar.
- d. Apresentar, aprofundar, avaliar, reavaliar.
- e. Introduzir, aprofundar, consolidar, retomar.

32. Um dos serviços na educação especial é a atuação de intérpretes de Libras para surdos no contexto inclusivo.

São diversos os desafios e dificuldades tanto na formação como na atuação do intérprete educacional, mas podemos afirmar que cabe a este profissional:

- a. Determinar o conteúdo a ser cobrado do aluno surdo na prova.
- b. Mediar a interação na escola entre alunos surdos e educadores ouvintes.
- c. Decidir o conteúdo pedagógico mais viável para a aprendizagem do surdo.
- d. Alimentar e acompanhar o aluno surdo dentro e fora da escola.
- e. Informar aos professores que o aluno surdo não escreve na língua portuguesa.

33. Na Rede Municipal de Ensino de Florianópolis, o trabalho com as Tecnologias de Informação e Comunicação (TIC) vêm acontecendo desde 1998 e é denominado atualmente:

- a. Núcleo de Tecnologia Municipal (NTM).
- b. Núcleo de Tecnologia Assistiva (NTA).
- c. Núcleo de Inovação e Tecnologia (NIT).
- d. Grupo Municipal de Tecnologia (GMT).
- e. Grupo de Assistência Tecnológica (GAT).

34. Na Proposta Curricular da RMEF (2016), temos a seguinte definição:

“[...] cada criança é encorajada a perceber-se como o sujeito de sua aprendizagem, registrando com desenhos e/ou escrita suas observações, suas angústias e suas sugestões ao longo do processo”.

No campo avaliativo, o documento nomeia esta ação como:

- a. Autocrítica.
- b. Autorreflexão.
- c. Autoavaliação.
- d. Autonomia.
- e. Avaliação individual.

35. Um recurso muito utilizado na formação de pessoas cegas é o Código Braille.

A sua é constituída por pontos

Assinale a alternativa que completa **corretamente** as lacunas do texto.

- a. cela • seis • em relevo
 - b. cela • seis • coloridos
 - c. grade • oito • em relevo
 - d. grade • oito • em depressão
 - e. linha • quatro • em depressão
-

36. Analise o texto abaixo, seguindo os preceitos das Diretrizes da Política Nacional de Educação Especial na Perspectiva da Educação Inclusiva (MEC/SEESP, 2001).

“Os sistemas de ensino devem matricular todos os alunos, cabendo organizarem-se para o atendimento aos educandos com necessidades educacionais especiais, assegurando as condições necessárias para uma educação de qualidade para todos”.

Assinale a alternativa que completa **corretamente** a lacuna do texto.

- a. aos médicos e agentes da saúde
 - b. aos políticos e defensores públicos
 - c. aos órgãos técnico-administrativos
 - d. às instituições escolares
 - e. aos grupos familiares e amigos
-

37. Analise o texto abaixo:

É preceito na Proposta Curricular da RMEF/2016 que nos primeiros anos do Ensino Fundamental, a questão central é a(o).....

- a. 2 • o letramento
- b. 3 • a alfabetização
- c. 3 • a socialização
- d. 4 • a alfabetização
- e. 4 • a interação

38. Analise o texto abaixo sobre uma característica da deficiência física.

Os reflexos que comumente vemos em crianças com deficiência física, com, são desencadeados pela posição da cabeça.

Assinale a alternativa que completa **corretamente** a lacuna do texto.

- a. Lesão ocular
 - b. Traumatismo ósseo
 - c. Distorção auditiva
 - d. Distensão muscular
 - e. Lesão neurológica
-

39. A utilização dos recursos de tecnologia de informação e comunicação – informática acessível, é destinada às pessoas com algum tipo de deficiência.

As ponteiras de cabeça, por exemplo, são um recurso utilizado com pessoas com:

- a. Surdo-cegueira.
- b. Paralisia cerebral.
- c. Altas habilidades.
- d. Autismo.
- e. Dislexia motora.

40. A Rede Municipal de Ensino de Florianópolis, alinhada aos fundamentos e aos princípios da educação inclusiva, assegura o direito à educação de todos os estudantes, independentemente das diferenças ou das especificidades que venham a apresentar. Uma forma de garantir esse direito é o AEE, que contempla um conjunto de serviços, atividades, estratégias e produção de recursos pedagógicos e de acessibilidade, proporcionando o atendimento de acordo com a necessidade de cada estudante.

São exemplos de AEE:

1. Ensino de Soroban.
2. Ensino de sistema Braille.
3. Ensino da/em Língua Brasileira de Sinais para estudantes ouvintes.
4. Produção de materiais táteis em articulação com o CAP.
5. Ensino da Língua Portuguesa oral para estudantes com surdez.

Assinale a alternativa que indica todas as afirmativas **corretas**.

- a. São corretas apenas as afirmativas 4 e 5.
- b. São corretas apenas as afirmativas 1, 2 e 3.
- c. São corretas apenas as afirmativas 1, 2 e 4.
- d. São corretas apenas as afirmativas 2, 3 e 4.
- e. São corretas apenas as afirmativas 3, 4 e 5.

Coluna
em Branco.
(rascunho)

**Página
em Branco.
(rascunho)**

GRADE DE RESPOSTAS

Utilize a grade ao lado para anotar as suas respostas.

Não destaque esta folha. Ao entregar sua prova, o fiscal irá destacar e entregar esta grade de respostas que você poderá levar para posterior conferência.



1		P07 Professor de Educação Especial (Atendimento Educacional Especializado - Salas Multimeios)	21	
2			22	
3			23	
4			24	
5			25	
6			26	
7			27	
8			28	
9			29	
10			30	
11			31	
12			32	
13			33	
14			34	
15			35	
16			36	
17			37	
18			38	
19			39	
20			40	



**PREFEITURA DE
FLORIANÓPOLIS**





FEPese

FUNDAÇÃO DE ESTUDOS E PESQUISAS SOCIOECONÔMICOS

Campus Universitário • UFSC
88040-900 • Florianópolis • SC
Fone/Fax: (48) 3953-1000
<http://www.fepese.org.br>