

CADERNO DE PROVA

P09

Professor de
Educação Infantil

Instruções



Confira o número que você obteve no ato da inscrição com o que está indicado no cartão-resposta.

- * A duração da prova inclui o tempo para o preenchimento do cartão-resposta.

Para fazer a prova você usará:

- este **caderno de prova**.
- um **cartão-resposta** que contém o seu nome, número de inscrição e espaço para assinatura.

Verifique, no caderno de prova, se:

- faltam folhas e a sequência de questões está correta.
- há imperfeições gráficas que possam causar dúvidas.

Comunique imediatamente ao fiscal qualquer irregularidade!

Atenção!

- Não é permitido qualquer tipo de consulta durante a realização da prova.
- Para cada questão são apresentadas 5 alternativas diferentes de respostas (a, b, c, d, e). Apenas uma delas constitui a resposta correta em relação ao enunciado da questão.
- A interpretação das questões é parte integrante da prova, não sendo permitidas perguntas aos fiscais.
- Não destaque folhas da prova.

Ao terminar a prova, entregue ao fiscal o caderno de prova completo e o cartão-resposta devidamente preenchido e assinado.



1º de dezembro



40 questões



14 às 17h

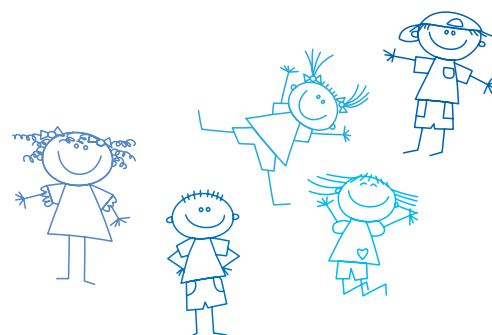


3h de duração*

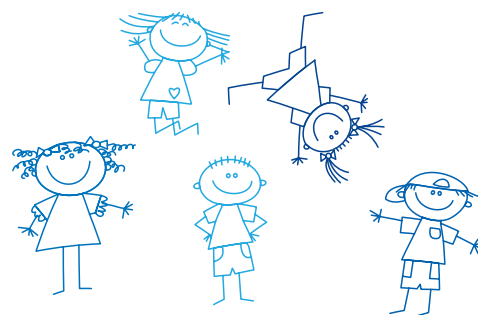


**PREFEITURA DE
FLORIANÓPOLIS**

PROCESSO
SELETIVO



*Substituto
2020*



FEPESSE

FUNDAÇÃO DE ESTUDOS E PESQUISAS SOCIOECONÔMICOS

Temas de Educação

10 questões

1. Na Resolução CNE/CP nº 2, de 22 de dezembro de 2017, o artigo 10 diz "(...) a BNCC estabelece os seguintes direitos de aprendizagem e desenvolvimento no âmbito da Educação Infantil:

1. Conviver com outras crianças e adultos, em pequenos e grandes grupos, utilizando diferentes linguagens, ampliando o conhecimento de si e do outro, o respeito em relação à cultura e às diferenças entre as pessoas.
2. Brincar cotidianamente de diversas formas, em diferentes espaços e tempos, com diferentes parceiros (crianças e adultos), ampliando e diversificando seu acesso a produções culturais, seus conhecimentos, sua imaginação, sua criatividade, suas experiências emocionais, corporais, sensoriais, expressivas, cognitivas, sociais e relacionais.
3. Participar ativamente, com adultos e outras crianças, tanto do planejamento da gestão da escola e das atividades, propostas pelo educador quanto da realização das atividades da vida cotidiana, tais como a escolha das brincadeiras, dos materiais e dos ambientes, desenvolvendo diferentes linguagens e elaborando conhecimentos, decidindo e se posicionando em relação a eles.
4. Explorar movimentos, gestos, sons, formas, texturas, cores, palavras, emoções, transformações, relacionamentos, histórias, objetos, elementos da natureza, na escola e fora dela, ampliando seus saberes sobre a cultura, em suas diversas modalidades: as artes, a escrita, a ciência e a tecnologia.

Assinale a alternativa que indica todas as afirmativas **corretas**.

- a. São corretas as afirmativas 1, 2, 3 e 4.
- b. São corretas apenas as afirmativas 1, 2 e 4.
- c. São corretas apenas as afirmativas 1, 2 e 3.
- d. São corretas apenas as afirmativas 1 e 3.
- e. São corretas apenas as afirmativas 1 e 2.

2. São concepções fundantes-princípios da Matriz das Relações Étnico-Raciais:

1. consciência política e histórica da diversidade.
2. fortalecimento de identidades e de direitos.
3. ações educativas de combate ao racismo e às discriminações.
4. o ensino de história e cultura africana, afro-brasileira é tema optativo.

Assinale a alternativa que indica todas as afirmativas **corretas**.

- a. São corretas apenas as afirmativas 1 e 4.
- b. São corretas apenas as afirmativas 2 e 3.
- c. São corretas apenas as afirmativas 1, 2 e 3.
- d. São corretas apenas as afirmativas 1, 3 e 4.
- e. São corretas apenas as afirmativas 2, 3 e 4.

3. Identifique abaixo as afirmativas verdadeiras (V) e as falsas (F) quanto aos sujeitos da ERER.

- () É uma política somente para os negros.
- () Destina-se às crianças, aos adolescentes, aos jovens, aos adultos e aos idosos, atendidos nas unidades educativas da Educação Infantil, Ensino Fundamental, Educação de Jovens e Adultos, Organizações Sociais e Centros de Convivência e Fortalecimento de Vínculos.
- () É para todos aqueles que estão em rede, para o cumprimento da função social da escola.
- () Todos os sujeitos que encaminham as políticas públicas na sua elaboração e gestão, os professores, os servidores que atuam nas escolas e as famílias dos estudantes.
- () É para os descendentes de africanos, dos europeus e dos indígenas como referência das três etnias e todos os povos que se originam de qualquer outro lugar.

Assinale a alternativa que indica a sequência **correta**, de cima para baixo.

- a. V • V • V • V • V
- b. F • V • V • V • V
- c. V • V • V • F • F
- d. F • V • F • F • V
- e. V • F • V • V • V

4. Nas Diretrizes Curriculares para a Educação Básica da Rede Municipal de Ensino de Florianópolis (2015), são concepções fundantes da Educação Integral:

1. Igualdade de condições para o acesso, a inclusão, a permanência e o sucesso na escola.
2. As práticas inovadoras como desafio cotidiano.
3. A valorização da cultura local e o direito ao acesso à cultura global.
4. As relações como eixo central do processo educativo.
5. Definição do ensino como foco principal das ações educativas.
6. A elevação dos níveis de letramento e de participação cidadã.
7. O desenvolvimento sustentável.

Assinale a alternativa que indica todas as afirmativas corretas.

- a. São corretas apenas 1, 3, 5 e 7.
- b. São corretas apenas 2, 4, 5 e 7.
- c. São corretas apenas 3, 4, 5, 6 e 7.
- d. São corretas apenas 1, 2, 3, 4, 6 e 7.
- e. São corretas apenas 1, 3, 4, 5, 6 e 7.

5. Ao tomar as crianças como sujeitos de direitos e a infância como categoria geracional que está na base da estruturação da sociedade, faz-se a escolha por concebê-la como relevante para a definição de diretrizes municipais. Isso se deve ao fato de que assegurar uma educação de qualidade às crianças implica alterações nas condições sociais de todos os sujeitos, já que as crianças são as que estão expostas às piores condições de exclusão.

Com base nesse entendimento, assinale a alternativa correta.

- a. Explicita-se a infância como categoria social relevante da educação básica.
- b. Explicita-se que o município cuida de todos, em especial, das crianças.
- c. Educar as crianças muda exclusivamente as suas realidades.
- d. Educar as crianças melhora o município apenas no futuro.
- e. O direito à infância está plenamente assegurado a todas as crianças.

6. A Rede Municipal de Educação de Florianópolis congrega princípios que conduzem suas práticas pedagógicas de inclusão escolar e dos serviços de Educação Especial. São eles:

1. O direito indisponível à educação – de todas as crianças, jovens, adultos e idosos na Rede Municipal de Ensino de Florianópolis, sem exceção.
2. O direito à acessibilidade – garantido por meio dos serviços de Educação Especial e do Atendimento Educacional Especializado, de modo a assegurar aos estudantes com deficiência, transtorno do espectro autista os serviços, recursos e estratégias de acessibilidade ao ambiente e aos conhecimentos escolares.
3. Estudantes diagnosticados com altas habilidades/superdotação devem receber serviço especializado fora da escola regular.
4. O direito à diferença – que rompe com a naturalização da deficiência ou do transtorno como problema localizado nos estudantes e pela compreensão de que cada estudante é único, singular e irredutível a categorias e a comparações.

Assinale a alternativa que indica todas as afirmativas corretas.

- a. São corretas apenas as afirmativas 1 e 3.
- b. São corretas apenas as afirmativas 2 e 3.
- c. São corretas apenas as afirmativas 2 e 4.
- d. São corretas apenas as afirmativas 1, 2 e 4.
- e. São corretas apenas as afirmativas 2, 3 e 4.

7. A Resolução nº 4, de 13 de julho de 2010, define Diretrizes Curriculares Nacionais Gerais para a Educação Básica.

Em seu artigo 21, que trata das etapas da educação básica, descreve em seu parágrafo único que essas etapas e fases têm previsão de idades próprias, as quais, no entanto, são diversas quando se atenta para sujeitos com características que fogem à norma, como é o caso, entre outros:

1. de atraso na matrícula e/ou no percurso escolar.
2. de retenção, repetência e retorno de quem havia abandonado os estudos.
3. de portadores de deficiência limitadora.
4. de jovens e adultos sem escolarização ou com esta incompleta.
5. de habitantes de zonas rurais.
6. de indígenas e quilombolas.
7. de adolescentes em regime de acolhimento ou internação, jovens e adultos em situação de privação de liberdade nos estabelecimentos penais.

Assinale a alternativa que indica todas as afirmativas **corretas**.

- a. São corretas apenas 1, 2, 3 e 4.
- b. São corretas apenas 1, 2, 3, 6 e 7.
- c. São corretas apenas 2, 3, 4, 6 e 7.
- d. São corretas apenas 2, 3, 4, 5, 6 e 7.
- e. São corretas 1, 2, 3, 4, 5, 6 e 7.

8. A gestão político-pedagógica democrática se caracteriza:

1. por um processo político democrático, mediante o qual o coletivo que compõe a instituição educacional discute, planeja, encaminha, acompanha, avalia, identificando os pontos que se destacam e os que merecem atenção, para atuar sobre eles.
2. na participação ativa dos sujeitos e ter o diálogo como ferramenta fundamental para a consolidação do princípio democrático, não só no sentido das tomadas de decisão, mas também de uma educação política, que deve ser desenvolvida no contexto escolar.
3. por ter o Projeto de Gestão, o Regimento Escolar e, sobretudo, o Projeto Político-Pedagógico num lugar central, ao demarcar a identidade da instituição educativa e serem frutos da elaboração coletiva, que explicita os objetivos, as diretrizes, a organização e as ações do processo educativo.

Assinale a alternativa que indica todas as afirmativas **corretas**.

- a. É correta apenas a afirmativa 2.
- b. É correta apenas a afirmativa 3.
- c. São corretas apenas as afirmativas 1 e 2.
- d. São corretas apenas as afirmativas 1 e 3.
- e. São corretas as afirmativas 1, 2 e 3.

9. De acordo com a Lei 9.394, de 20 de dezembro de 1996-LDB, artigo 32, o ensino fundamental obrigatório, com duração de 9 anos, gratuito na escola pública, iniciando-se aos 6 anos de idade, terá por objetivo a formação básica do cidadão, mediante:

1. o desenvolvimento da capacidade de aprender, tendo como meios básicos o pleno domínio da leitura, da escrita e do cálculo.
2. a compreensão do ambiente natural e social, do sistema político, da tecnologia, das artes e dos valores cristãos.
3. o desenvolvimento da capacidade de aprendizagem, tendo em vista a aquisição de conhecimentos e habilidades e a formação de atitudes e valores.
4. o fortalecimento dos vínculos de família, dos laços de solidariedade humana e de tolerância recíproca em que se assenta a vida social.

Assinale a alternativa que indica todas as afirmativas corretas.

- a. São corretas apenas as afirmativas 1 e 3.
- b. São corretas apenas as afirmativas 2 e 4.
- c. São corretas apenas as afirmativas 1, 3 e 4.
- d. São corretas apenas as afirmativas 2, 3 e 4.
- e. São corretas as afirmativas 1, 2, 3 e 4.

10. De acordo com a Lei 9.394, de 20 de dezembro de 1996-Lei de Diretrizes e Bases da Educação Nacional, artigo 67, os sistemas de ensino promoverão a valorização dos profissionais da educação, assegurando-lhes, inclusive nos termos dos estatutos e dos planos de carreira do magistério público:

1. ingresso exclusivamente por concurso público de provas e títulos.
2. aperfeiçoamento profissional continuado, sem licenciamento periódico remunerado para esse fim.
3. piso salarial profissional.
4. progressão funcional baseada na titulação ou habilitação, e na avaliação do desempenho.
5. período reservado a estudos, planejamento e avaliação, incluído na carga de trabalho.
6. condições adequadas de trabalho.

Assinale a alternativa que indica todas as afirmativas corretas.

- a. São corretas as afirmativas 1, 2, 3, 4, 5 e 6.
- b. São corretas apenas as afirmativas 1, 3, 4, 5 e 6.
- c. São corretas apenas as afirmativas 1, 2, 3, 4 e 5.
- d. São corretas apenas as afirmativas 2, 3, 4 e 6.
- e. São corretas apenas as afirmativas 1, 2, 4 e 6.

Português

10 questões

Leia o texto.

Trem das cores

A franja da encosta
cor de laranja,
capim rosa-chá.
O mel desses olhos luz,
mel de cor ímpar.
O ouro ainda não bem verde da serra.
A prata do trem.
A lua e a estrela.
Anel de turquesa.

Os átomos todos dançam.
Madrugada, reluz neblina.
Crianças cor de romã
entram no vagão.
O oliva da nuvem chumbo ficando
pra trás da manhã.
E a seda azul do papel
que envolve a maçã.

As casas tão verde e rosa
que vão passando ao nos ver passar.
Os dois lados da janela
e aquela num tom de azul
quase inexistente,
azul que não há.
Azul que é pura memória
de algum lugar.

Teu cabelo preto, explícito objeto,
Castanhos lábios.
Ou para ser exato, lábios cor de açai.
E aqui trem das cores, sábios projetos.
Tocar na central
E o céu de um azul celeste celestial.

Caetano Veloso

11. Analise as afirmativas abaixo sobre o texto.

1. A pessoa que vê a paisagem descrita pode estar dentro de um vagão de trem.
2. Pode-se afirmar que o eixo desse texto são as cores.
3. Os versos: "As casas tão verde e rosa que vão passando ao nos ver passar" sugerem um trem em movimento; assim, quem passa não são as casas e, sim, o trem.
4. Implicitamente, este texto descreve um amor vivido.
5. Em: "E o céu de um azul celeste celestial" há uma redundância.

Assinale a alternativa que indica todas as afirmativas **corretas**.

- a. São corretas apenas as afirmativas 3 e 5.
- b. São corretas apenas as afirmativas 4 e 5.
- c. São corretas apenas as afirmativas 1, 2 e 3.
- d. São corretas apenas as afirmativas 1, 2 e 4.
- e. São corretas apenas as afirmativas 2, 3 e 4.

12. Todas as alternativas abaixo apresentam metáforas usadas no texto, **exceto** uma. Assinale-a.

- a. A prata do trem.
- b. Crianças cor de romã.
- c. O mel desses olhos luz.
- d. As casas tão verde e rosa.
- e. O ouro ainda não bem verde da serra.

13. Além da metáfora usada no texto, o autor faz uso de outra figura de linguagem. Um exemplo disso é o verso: "Os átomos todos dançam".

Assinale a alternativa em que aparece descrita essa figura.

- a. Antítese
- b. Catacrese
- c. Onomatopeia
- d. Pleonasma
- e. Metonímia

14. Considere o texto.

A miséria é uma mazela social que vem se agravando no mundo moderno. São vários os fatores causadores da miséria, por isso esse problema tem sido uma preocupação constante dos governantes mundiais.

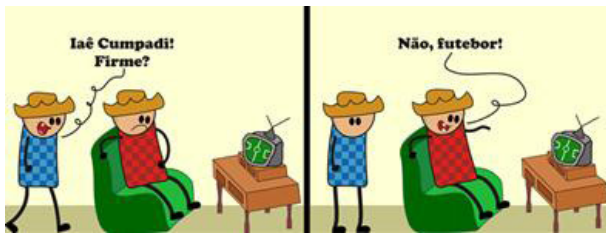
Assinale a alternativa **correta**.

- a. A expressão "por isso" denota a ideia de causa.
- b. A expressão sublinhada é um recurso de coesão para evitar a repetição vocabular.
- c. Explicitamente, o texto traz como temática a política dos governos mundiais.
- d. Se a mazela social fosse mais do que uma, por exemplo, "a miséria e a violência", o verbo "vir" seria escrito da seguinte forma: "veem", pois teria um sujeito no plural.
- e. O texto apresenta uma mescla de linguagem conotativa e denotativa, com destaque para a segunda.

15. Leia as frases e verifique aquela que contraria as normas de concordância nominal ou verbal. Assinale-a.

- a. Pode existir, nesta sala, muitas pessoas com opiniões divergentes.
- b. A garota tinha olhos e boca maravilhosos.
- c. Alegria é necessário para o ser humano.
- d. Fomos nós quem trouxe a encomenda.
- e. Choveram lágrimas de felicidade.

16. Observe a tirinha.



<https://www.google.com/search?q=tirinhas>

Identifique abaixo as afirmativas verdadeiras (V) e as falsas (F).

- () A fala dos personagens exemplifica uma variedade linguística.
- () As palavras “firme” e “futebol” apresentam a mesma variedade linguística, o linguajar dos caipiras.
- () Há no diálogo dos personagens uma interpretação equivocada de um deles.
- () A vírgula usada na última fala provoca a indignação mostrada na expressão do personagem que está em pé.
- () A fala dos personagens mostra um nível informal da linguagem.

Assinale a alternativa que indica a sequência **correta**, de cima para baixo.

- a. V • V • F • F • V
- b. V • F • V • V • V
- c. V • F • V • F • V
- d. F • V • F • V • F
- e. F • F • F • V • V

17. Assinale a alternativa em consonância com a norma culta.

- a. Sempre vejo-a colhendo flores no jardim.
- b. Se tu o veres, diga-lhe que lhe quero falar.
- c. Se não obedeceres as normas impostas terás problemas sérios.
- d. “Eu intermedeio o debate”, disse solícito o professor de História.
- e. Tua má conduta implica em procedimentos mais enérgicos.

Texto

Leia o texto e responda às questões 18 e 19.

Então, o músico toca o seu violino ou descansa na sua poltrona, deliciando-se com seu cachimbo, quando, de repente, lhe ocorre uma ideia. Assim, *não somente* acha a solução para os acordes que dispunha, mas também para outras composições futuras. Sabendo agora exatamente como buscar o que deseja, poderá, se quiser, compor mais músicas para seu repertório.

18. Assinale a alternativa **correta**, considerando um tipo de erro que o texto apresenta.

- a. Coesão
- b. Regência verbal
- c. Concordância nominal
- d. Concordância verbal
- e. Acentuação gráfica

19. Assinale a alternativa **correta**.

- a. Em: “... buscar o que deseja”, a palavra sublinhada funciona como pronome demonstrativo.
- b. A palavra “mas” no texto traz implícita a ideia de alternância.
- c. As palavras “músico”, “violino” e “ideia” são substantivos, pois dão nome a seres concretos.
- d. A flexão verbal “poderá” indica uma ação incerta no futuro.
- e. Em: “não somente acha a solução para os acordes...”, se o verbo fosse trocado por “descobre” o “a” que antecede a palavra “solução” deveria ser craseado.

20. Assinale (D) para denotação e (C) para conotação conforme a linguagem apresentada nas frases.

- () Amor: forte afeição por outra pessoa, nascida de laços de consanguinidade ou de relações sociais.
- () O hibisco é uma planta que pode ser utilizada para ornamentação de jardins.
- () “Amor é fogo que arde sem se ver”.
- () Aquela aluna é fera em Português.
- () Minha vida é um mar de tristezas.

Assinale a alternativa que indica a sequência **correta**, de cima para baixo.

- a. C • C • C • D • D
- b. C • D • D • C • D
- c. D • C • C • D • D
- d. D • D • D • C • C
- e. D • D • C • C • C

Conhecimentos Específicos

20 questões

21. Consta nas Diretrizes Educacionais pedagógicas para Educação Infantil da Prefeitura Municipal de Florianópolis (2010) que, ao imitar os adultos em suas relações sociais, o objeto do faz de conta se constitui como atividade principal da criança até próximo dos seis anos.

Nessa atividade lúdica – não produtiva – são exercitadas funções importantes em processo de desenvolvimento na criança como:

1. A memória.
2. O reflexo condicionado.
3. A imaginação.
4. O pensamento.
5. A linguagem oral.
6. A atenção.
7. A função simbólica da consciência.

Assinale a alternativa que indica todas as afirmativas **corretas**.

- a. São corretas apenas as afirmativas 2, 3, 4 e 5.
- b. São corretas apenas as afirmativas 3, 4, 5 e 6.
- c. São corretas apenas as afirmativas 1, 2, 3, 4 e 5.
- d. São corretas apenas as afirmativas 1, 3, 4, 5, 6 e 7.
- e. São corretas as afirmativas 1, 2, 3, 4, 5, 6 e 7.

22. O estabelecimento de Diretrizes Educacionais-Pedagógicas para a Educação Infantil da Prefeitura Municipal de Florianópolis (2010) busca responder aos anseios da Rede Municipal de Educação, bem como cumprir com a determinação legal da Lei de Diretrizes e Bases da Educação Nacional, do Plano Nacional de Educação e da Organização, do Financiamento e Manutenção do Sistema Municipal de Ensino de Florianópolis, bem como do seu Plano Municipal de Educação. O objetivo deste documento é:

- a. Estabelecer diretrizes para o sistema educacional, no que se refere à organização e ao funcionamento das instituições de Educação Infantil.
- b. Promover um debate acerca das concepções de desenvolvimento e aprendizagem pautadas no ideário essencialista.
- c. Sistematizar um conjunto de prescrições que auxiliem os professores no processo de formação de crianças disciplinadas e capazes de absorver os conteúdos escolares.
- d. Apresentar sugestões que ajudem as crianças a se alfabetizarem antes de ingressarem no ensino fundamental.
- e. Apontar caminhos que possam ajudar as crianças a memorizarem os conhecimentos elaborados pela história da humanidade.

23. Consta nas Diretrizes Educacionais Pedagógicas para Educação Infantil da Prefeitura Municipal de Florianópolis (2010) que:

O desenvolvimento das experiências educativas depende de uma organização pedagógica cuja dinâmica se pautar na intensificação das ações das crianças relativas aos contextos sociais e naturais, no sentido de ampliá-los e diversificá-los, sobretudo por meio , da brincadeira e das mais variadas formas de linguagem e contextos comunicativos.

Assinale a alternativa que completa **corretamente** a lacuna do texto.

- a. da disciplina
- b. das interações sociais
- c. da moral
- d. da conformação dos corpos
- e. da segregação

24. Identifique abaixo as afirmativas verdadeiras (V) e as falsas (F) de acordo com as Diretrizes Curriculares Nacionais para Educação Infantil (2009).

- () A Educação Infantil, primeira etapa da Educação Básica, é oferecida em creches e pré-escolas, as quais se caracterizam como espaços institucionais não domésticos que constituem estabelecimentos educacionais públicos ou privados que educam e cuidam de crianças de 0 a 6 anos de idade no período diurno, em jornada integral, regulados e supervisionados por órgão competente do sistema de ensino e submetidos a controle social.
- () É dever do Estado garantir a oferta de Educação Infantil pública, gratuita e de qualidade, sem requisito de seleção.
- () É facultativa a matrícula na Educação Infantil de crianças que completam 4 ou 5 anos até o dia 31 de março do ano em que ocorrer a matrícula.
- () A frequência na Educação Infantil não é pré-requisito para a matrícula no Ensino Fundamental.

Assinale a alternativa que indica a sequência **correta**, de cima para baixo.

- a. V • V • V • V
- b. V • V • F • V
- c. F • V • F • V
- d. F • F • V • V
- e. F • F • V • F

25. Consta no artigo 4º das Diretrizes Curriculares Nacionais para Educação Infantil (2009) que as propostas pedagógicas da Educação Infantil deverão considerar que a criança, centro do planejamento curricular, é:

- a. Indivíduo que precisa ser disciplinado.
- b. Ser indefeso.
- c. Sujeito passivo.
- d. Sujeito acrítico.
- e. Sujeito histórico e de direitos.

26. Consta nas Diretrizes Educacionais Pedagógicas para a Educação Infantil da Prefeitura Municipal de Florianópolis (2010), que de acordo com as Diretrizes Curriculares Nacionais, as propostas pedagógicas da instituição deverão também acatar as seguintes indicações:

1. Explicitar o reconhecimento da importância da identidade pessoal de alunos, suas famílias, professores e outros profissionais, e a identidade de cada Unidade Educacional, nos vários contextos em que se situem.
2. Promover práticas de educação e conformação, que possibilitem a integração entre os aspectos físicos, emocionais, afetivos, cognitivo/linguísticos e sociais da criança, entendendo que ela é um ser completo, total e indivisível.
3. Buscar, a partir de atividades intencionais, em momentos de ações, ora estruturadas, ora espontâneas e livres, a interação entre as diversas áreas de conhecimento e aspectos da vida cidadã, contribuindo assim com o provimento de conteúdos básicos para a constituição de conhecimentos e valores.
4. Proporcionar condições de funcionamento das estratégias educacionais, do uso do espaço físico, do horário e do calendário escolar, que possibilitem a adoção, execução, avaliação e o aperfeiçoamento das diretrizes.

Assinale a alternativa que indica todas as afirmativas **corretas**.

- a. São corretas apenas as afirmativas 2 e 4.
- b. São corretas apenas as afirmativas 1, 2 e 3.
- c. São corretas apenas as afirmativas 1, 2 e 4.
- d. São corretas apenas as afirmativas 1, 3 e 4.
- e. São corretas apenas as afirmativas 2, 3 e 4.

27. As Diretrizes Educacionais Pedagógicas para Educação Infantil da Prefeitura Municipal de Florianópolis (2010) destacam que as práticas pedagógicas, estruturadas no cotidiano da creche e da pré-escola, precisam tomar, como suas, determinações e orientações legais, aliadas aos conhecimentos produzidos pelas pesquisas na área, bem como pressupostos e fundamentos teóricos advindos da filosofia, antropologia, sociologia e psicologia, em que se destacam os pressupostos da:

- a. Psicologia essencialista.
- b. Teoria inatista.
- c. Psicologia Histórico-Cultural.
- d. Corrente ambientalista.
- e. Teoria existencialista.

28. Consta nas Diretrizes Educacionais Pedagógicas para Educação Infantil da Prefeitura Municipal de Florianópolis (2010) que:

1. A natureza humana é dada de forma essencialmente biológica ao homem.
2. A natureza humana é produzida ao longo dos anos na sua relação com a natureza e com os outros homens.
3. A ação educativa constitui o ato de produzir a humanidade em cada novo ser da espécie humana, mediante a aquisição da cultura que a cerca.
4. É a cultura e a linguagem que fornecem ao pensamento os instrumentos para sua evolução.
5. O amadurecimento do sistema nervoso garante, por si só, o desenvolvimento de habilidades intelectuais mais complexas.

Assinale a alternativa que indica todas as afirmativas corretas.

- a. São corretas apenas as afirmativas 1 e 5.
- b. São corretas apenas as afirmativas 1, 4 e 5.
- c. São corretas apenas as afirmativas 2, 3 e 4.
- d. São corretas apenas as afirmativas 2, 3 e 5.
- e. São corretas apenas as afirmativas 2, 3, 4 e 5.

29. Consta no Currículo da Educação Infantil da Rede Municipal de Ensino de Florianópolis (2015) que cabe aos profissionais que atuam com as crianças:

- a. Planejar situações de aprendizagens voltadas à formação de sujeitos passivos.
- b. Estruturar o cotidiano nas instituições de educação infantil considerando toda a riqueza que o compõe.
- c. Propiciar interações somente com crianças das mesmas idades.
- d. Organizar o planejamento com momentos destinados aos cuidados e outros voltados ao ensino.
- e. Organizar o trabalho pedagógico que priorize a constituição de grupos homogêneos.

30. Consta no Currículo da Educação Infantil da Rede Municipal de Ensino de Florianópolis (2015) que a constituição das novas formações psíquicas nas crianças é gerada pelas vivências organizadas, propostas e complexificadas no cotidiano das instituições de educação infantil.

A condição essencial para esse desenvolvimento (em que se inclui a fala, o pensamento, o movimento, a imaginação, a memória, a atenção) das crianças em idade pré-escolar tem como um de seus impulsionadores:

- a. A atividade do brincar.
- b. A atividade de estudo.
- c. A memorização.
- d. A repetição.
- e. A assimilação.

31. Identifique abaixo as afirmativas verdadeiras (V) e as falsas (F) de acordo com o Currículo da Educação Infantil da Rede Municipal de Ensino de Florianópolis (2015).

- () A brincadeira ocupa um lugar central no currículo, lugar esse já definido nas orientações curriculares do município, que apresentam a brincadeira como eixo estruturador e estruturante das propostas.
- () A brincadeira de faz de conta é uma das atividades-guias da criança, é a atividade que mais tempo ocupa e é a mais importante no desenvolvimento da criança em idade pré-escolar.
- () A atividade-guia na infância ocorre sempre em determinados tempos e espaços no processo de desenvolvimento psíquico das crianças.

Assinale a alternativa que indica a sequência **correta**, de cima para baixo.

- a. V • V • V
- b. V • V • F
- c. V • F • V
- d. V • F • F
- e. F • V • V

32. Consta no artigo 1º das Diretrizes Curriculares Nacionais para Educação Infantil (2009) que:

A Educação Infantil, primeira etapa da Educação Básica, tem por finalidade o desenvolvimento integral da criança de até anos de idade, em seus aspectos físico, psicológico, intelectual e social, complementando a ação da família e da comunidade.

Assinale a alternativa que completa **corretamente** a lacuna do texto.

- a. 6
- b. 5
- c. 4
- d. 3
- e. 2

33. De acordo com artigo 3º das Diretrizes Curriculares Nacionais para Educação Infantil (2009), a matrícula na Educação Infantil em creche, das crianças de até 3 anos de idade, é facultativa às famílias e sua oferta deverá ser ampliada pelo sistema de ensino em consonância com:

- a. O Plano Municipal de Educação.
- b. O Projeto Político-Pedagógico.
- c. O Regimento Interno das Instituições.
- d. O Plano Diretor da Cidade.
- e. As políticas intersetoriais da administração local.

34. Está expresso nas Diretrizes Curriculares Nacionais para Educação Infantil (2009) que as propostas pedagógicas das instituições de Educação Infantil deverão prever condições para o trabalho coletivo e para a organização de materiais, espaços e tempos que assegurem:

1. A educação em sua integralidade, entendendo o cuidado como algo indissociável ao processo educativo.
2. A indivisibilidade das dimensões expressivo-motora, afetiva, cognitiva, linguística, ética, estética e sociocultural da criança.
3. A participação, o diálogo e a escuta cotidiana das famílias, o respeito e a valorização de suas formas de organização.
4. O estabelecimento de uma relação efetiva com a comunidade local e de mecanismos que garantam a gestão democrática e a consideração dos saberes da comunidade.
5. A apropriação pelas crianças das contribuições histórico-culturais dos povos indígenas, afrodescendentes, asiáticos, europeus e de outros países da América.

Assinale a alternativa que indica todas as afirmativas **corretas**.

- a. São corretas apenas as afirmativas 1 e 5.
- b. São corretas apenas as afirmativas 2 e 3.
- c. São corretas apenas as afirmativas 1, 4 e 5.
- d. São corretas apenas as afirmativas 2, 3 e 4.
- e. São corretas as afirmativas 1, 2, 3, 4 e 5.

35. Identifique abaixo as afirmativas verdadeiras (V) e as falsas (F) de acordo com as Diretrizes Curriculares Nacionais para Educação Infantil (2009).

- () A proposta pedagógica das Instituições de Educação Infantil deve ter como objetivo garantir a todas as crianças o acesso a processos de apropriação, renovação e articulação de conhecimentos e aprendizagens de diferentes linguagens, assim como o direito à proteção, à saúde, à liberdade, à confiança, ao respeito, à dignidade, à brincadeira, à convivência e à interação com outras crianças.
- () As Instituições de Educação Infantil do Sistema Municipal de Ensino de Florianópolis, por meio de ações compartilhadas entre Educação, Saúde e Assistência Social, devem garantir o atendimento educacional domiciliar especializado gratuito às crianças com deficiência, transtornos globais do desenvolvimento e altas habilidades ou superdotação.
- () As práticas pedagógicas que compõem a proposta curricular da Educação Infantil devem ter como eixos norteadores as interações e as brincadeiras.
- () As Instituições de Educação Infantil devem criar procedimentos para acompanhamento do trabalho pedagógico e para a avaliação do desenvolvimento e da aprendizagem das crianças, sem objetivo de seleção, promoção ou classificação.

Assinale a alternativa que indica a sequência **correta**, de cima para baixo.

- a. V • V • V • V
- b. V • V • F • V
- c. V • V • F • F
- d. V • F • V • V
- e. F • F • V • F

36. Consta no artigo 7º das Diretrizes Curriculares Nacionais para Educação Infantil (2009) que a proposta pedagógica das instituições de Educação Infantil deve garantir que elas cumpram plenamente sua função:

- a. Socioeducativa.
- b. Pedagógica e disciplinar.
- c. Sociopolítica e pedagógica.
- d. Educativa e assistencialista.
- e. Sócio-histórica e disciplinar.

37. De acordo com as Diretrizes Curriculares Nacionais para Educação Infantil (2009), as propostas pedagógicas da Educação Infantil das crianças filhas de agricultores familiares, extrativistas, pescadores artesanais, ribeirinhos, assentados e acampados da reforma agrária, quilombolas, caiçaras, povos da floresta, devem:

- () Reconhecer os modos próprios de vida no campo como fundamentais para a constituição da identidade das crianças moradoras em territórios rurais.
- () Ter vinculação inerente à realidade dessas populações, suas culturas, tradições e identidades, assim como a práticas ambientalmente sustentáveis.
- () Flexibilizar, se necessário, calendário, rotinas e atividades respeitando as diferenças quanto à atividade econômica dessas populações.
- () Valorizar e evidenciar os saberes e o papel dessas populações na produção de conhecimentos sobre o mundo e sobre o ambiente natural.
- () Prever a oferta de brinquedos e equipamentos que respeitem as características ambientais e socioculturais da comunidade.

Assinale a alternativa que indica todas as afirmativas **corretas**.

- a. V • V • V • V • V
- b. V • V • V • F • F
- c. V • V • F • V • V
- d. V • V • F • V • F
- e. F • F • V • F • V

38. De acordo com o artigo 9º das Diretrizes Curriculares Nacionais para Educação Infantil (2009), as práticas pedagógicas que compõem a proposta curricular da Educação Infantil devem ter como eixos norteadores as interações e a brincadeira, garantindo experiências que:

1. Incentivem a curiosidade, a exploração, o encantamento, o questionamento, a indagação e o conhecimento das crianças pequenas em relação à natureza e das crianças maiores em relação ao mundo físico e social.
2. Promovam o relacionamento e a interação das crianças com diversificadas manifestações de música, artes plásticas e gráficas, cinema, fotografia, dança, teatro, poesia e literatura.
3. Promovam a interação, o cuidado, a preservação e o conhecimento da biodiversidade e da sustentabilidade da vida na Terra, assim como o não desperdício dos recursos naturais.
4. Propiciem a interação e o conhecimento pelas crianças das manifestações e tradições culturais brasileiras.
5. Possibilitem a utilização de gravadores, projetores, computadores, máquinas fotográficas e outros recursos tecnológicos e midiáticos.

Assinale a alternativa que indica todas as afirmativas **corretas**.

- a. São corretas apenas as afirmativas 1, 3 e 4.
- b. São corretas apenas as afirmativas 1, 3 e 5.
- c. São corretas apenas as afirmativas 2, 4 e 5.
- d. São corretas apenas as afirmativas 1, 2, 3 e 4.
- e. São corretas apenas as afirmativas 2, 3, 4 e 5.

39. A quem compete elaborar as orientações para a implementação das Diretrizes Curriculares Nacionais para Educação Infantil (2009)?

- a. Aos gestores das instituições de educação infantil
- b. À Secretaria Municipal de Educação
- c. Ao Conselho Municipal de Educação
- d. Às organizações não governamentais ligadas à infância
- e. Ao Ministério da Educação

40. As Diretrizes Educacionais Pedagógicas para Educação Infantil da Prefeitura Municipal de Florianópolis (2010) evidenciam, na docência da Educação Infantil, as seguintes ferramentas imprescindíveis da ação pedagógica:

1. A observação permanente e sistemática
2. O registro
3. A documentação
4. A intuição

Assinale a alternativa que indica todas as afirmativas **corretas**.

- a. São corretas apenas as afirmativas 2 e 3.
- b. São corretas apenas as afirmativas 1, 2 e 3.
- c. São corretas apenas as afirmativas 1, 2 e 4.
- d. São corretas apenas as afirmativas 2, 3 e 4.
- e. São corretas as afirmativas 1, 2, 3 e 4.

GRADE DE RESPOSTAS

Utilize a grade ao lado para anotar as suas respostas.

Não destaque esta folha. Ao entregar sua prova, o fiscal irá destacar e entregar esta grade de respostas que você poderá levar para posterior conferência.



1		P09 Professor de Educação Infantil	21	
2			22	
3			23	
4			24	
5			25	
6			26	
7			27	
8			28	
9			29	
10			30	
11			31	
12			32	
13			33	
14			34	
15			35	
16			36	
17			37	
18			38	
19			39	
20			40	



**PREFEITURA DE
FLORIANÓPOLIS**





FUNDAÇÃO DE ESTUDOS E PESQUISAS SOCIOECONÔMICOS

Campus Universitário • UFSC
88040-900 • Florianópolis • SC
Fone/Fax: (48) 3953-1000
<http://www.fepese.org.br>