

CADERNO DE PROVA

P12 | Professor de Geografia

Instruções



Confira o número que você obteve no ato da inscrição com o que está indicado no cartão-resposta.

- * A duração da prova inclui o tempo para o preenchimento do cartão-resposta.

Para fazer a prova você usará:

- este **caderno de prova**.
- um **cartão-resposta** que contém o seu nome, número de inscrição e espaço para assinatura.

Verifique, no caderno de prova, se:

- faltam folhas e a sequência de questões está correta.
- há imperfeições gráficas que possam causar dúvidas.

Comunique imediatamente ao fiscal qualquer irregularidade!

Atenção!

- Não é permitido qualquer tipo de consulta durante a realização da prova.
- Para cada questão são apresentadas 5 alternativas diferentes de respostas (a, b, c, d, e). Apenas uma delas constitui a resposta correta em relação ao enunciado da questão.
- A interpretação das questões é parte integrante da prova, não sendo permitidas perguntas aos fiscais.
- Não destaque folhas da prova.

Ao terminar a prova, entregue ao fiscal o caderno de prova completo e o cartão-resposta devidamente preenchido e assinado.



1º de dezembro



40 questões



14 às 17h

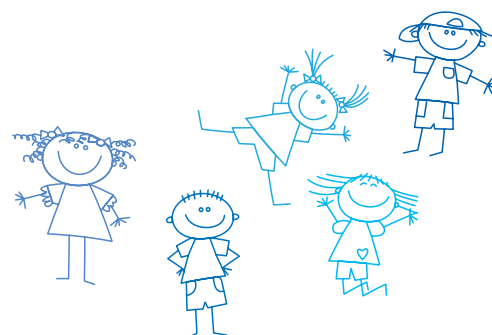


3h de duração*

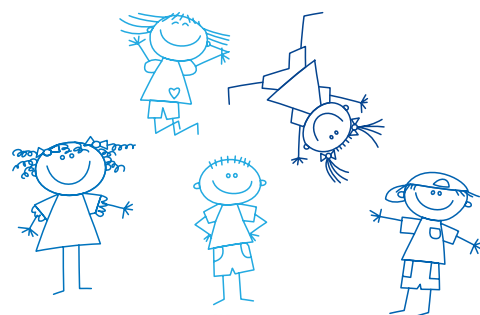


**PREFEITURA DE
FLORIANÓPOLIS**

PROCESSO
SELETIVO



Substituto
2020



FEPESSE

FUNDAÇÃO DE ESTUDOS E PESQUISAS SOCIOECONÔMICOS

Temas de Educação

10 questões

1. Na Resolução CNE/CP nº 2, de 22 de dezembro de 2017, o artigo 10 diz "(...) a BNCC estabelece os seguintes direitos de aprendizagem e desenvolvimento no âmbito da Educação Infantil:

1. Conviver com outras crianças e adultos, em pequenos e grandes grupos, utilizando diferentes linguagens, ampliando o conhecimento de si e do outro, o respeito em relação à cultura e às diferenças entre as pessoas.
2. Brincar cotidianamente de diversas formas, em diferentes espaços e tempos, com diferentes parceiros (crianças e adultos), ampliando e diversificando seu acesso a produções culturais, seus conhecimentos, sua imaginação, sua criatividade, suas experiências emocionais, corporais, sensoriais, expressivas, cognitivas, sociais e relacionais.
3. Participar ativamente, com adultos e outras crianças, tanto do planejamento da gestão da escola e das atividades, propostas pelo educador quanto da realização das atividades da vida cotidiana, tais como a escolha das brincadeiras, dos materiais e dos ambientes, desenvolvendo diferentes linguagens e elaborando conhecimentos, decidindo e se posicionando em relação a eles.
4. Explorar movimentos, gestos, sons, formas, texturas, cores, palavras, emoções, transformações, relacionamentos, histórias, objetos, elementos da natureza, na escola e fora dela, ampliando seus saberes sobre a cultura, em suas diversas modalidades: as artes, a escrita, a ciência e a tecnologia.

Assinale a alternativa que indica todas as afirmativas **corretas**.

- a. São corretas as afirmativas 1, 2, 3 e 4.
- b. São corretas apenas as afirmativas 1, 2 e 4.
- c. São corretas apenas as afirmativas 1, 2 e 3.
- d. São corretas apenas as afirmativas 1 e 3.
- e. São corretas apenas as afirmativas 1 e 2.

2. São concepções fundantes-princípios da Matriz das Relações Étnico-Raciais:

1. consciência política e histórica da diversidade.
2. fortalecimento de identidades e de direitos.
3. ações educativas de combate ao racismo e às discriminações.
4. o ensino de história e cultura africana, afro-brasileira é tema optativo.

Assinale a alternativa que indica todas as afirmativas **corretas**.

- a. São corretas apenas as afirmativas 1 e 4.
- b. São corretas apenas as afirmativas 2 e 3.
- c. São corretas apenas as afirmativas 1, 2 e 3.
- d. São corretas apenas as afirmativas 1, 3 e 4.
- e. São corretas apenas as afirmativas 2, 3 e 4.

3. Identifique abaixo as afirmativas verdadeiras (V) e as falsas (F) quanto aos sujeitos da ERER.

- () É uma política somente para os negros.
- () Destina-se às crianças, aos adolescentes, aos jovens, aos adultos e aos idosos, atendidos nas unidades educativas da Educação Infantil, Ensino Fundamental, Educação de Jovens e Adultos, Organizações Sociais e Centros de Convivência e Fortalecimento de Vínculos.
- () É para todos aqueles que estão em rede, para o cumprimento da função social da escola.
- () Todos os sujeitos que encaminham as políticas públicas na sua elaboração e gestão, os professores, os servidores que atuam nas escolas e as famílias dos estudantes.
- () É para os descendentes de africanos, dos europeus e dos indígenas como referência das três etnias e todos os povos que se originam de qualquer outro lugar.

Assinale a alternativa que indica a sequência **correta**, de cima para baixo.

- a. V•V•V•V•V
- b. F•V•V•V•V
- c. V•V•V•F•F
- d. F•V•F•F•V
- e. V•F•V•V•V

4. Nas Diretrizes Curriculares para a Educação Básica da Rede Municipal de Ensino de Florianópolis (2015), são concepções fundantes da Educação Integral:

1. Igualdade de condições para o acesso, a inclusão, a permanência e o sucesso na escola.
2. As práticas inovadoras como desafio cotidiano.
3. A valorização da cultura local e o direito ao acesso à cultura global.
4. As relações como eixo central do processo educativo.
5. Definição do ensino como foco principal das ações educativas.
6. A elevação dos níveis de letramento e de participação cidadã.
7. O desenvolvimento sustentável.

Assinale a alternativa que indica todas as afirmativas corretas.

- a. São corretas apenas 1, 3, 5 e 7.
- b. São corretas apenas 2, 4, 5 e 7.
- c. São corretas apenas 3, 4, 5, 6 e 7.
- d. São corretas apenas 1, 2, 3, 4, 6 e 7.
- e. São corretas apenas 1, 3, 4, 5, 6 e 7.

5. Ao tomar as crianças como sujeitos de direitos e a infância como categoria geracional que está na base da estruturação da sociedade, faz-se a escolha por concebê-la como relevante para a definição de diretrizes municipais. Isso se deve ao fato de que assegurar uma educação de qualidade às crianças implica alterações nas condições sociais de todos os sujeitos, já que as crianças são as que estão expostas às piores condições de exclusão.

Com base nesse entendimento, assinale a alternativa correta.

- a. Explicita-se a infância como categoria social relevante da educação básica.
- b. Explicita-se que o município cuida de todos, em especial, das crianças.
- c. Educar as crianças muda exclusivamente as suas realidades.
- d. Educar as crianças melhora o município apenas no futuro.
- e. O direito à infância está plenamente assegurado a todas as crianças.

6. A Rede Municipal de Educação de Florianópolis congrega princípios que conduzem suas práticas pedagógicas de inclusão escolar e dos serviços de Educação Especial. São eles:

1. O direito indisponível à educação – de todas as crianças, jovens, adultos e idosos na Rede Municipal de Ensino de Florianópolis, sem exceção.
2. O direito à acessibilidade – garantido por meio dos serviços de Educação Especial e do Atendimento Educacional Especializado, de modo a assegurar aos estudantes com deficiência, transtorno do espectro autista os serviços, recursos e estratégias de acessibilidade ao ambiente e aos conhecimentos escolares.
3. Estudantes diagnosticados com altas habilidades/superdotação devem receber serviço especializado fora da escola regular.
4. O direito à diferença – que rompe com a naturalização da deficiência ou do transtorno como problema localizado nos estudantes e pela compreensão de que cada estudante é único, singular e irredutível a categorias e a comparações.

Assinale a alternativa que indica todas as afirmativas corretas.

- a. São corretas apenas as afirmativas 1 e 3.
- b. São corretas apenas as afirmativas 2 e 3.
- c. São corretas apenas as afirmativas 2 e 4.
- d. São corretas apenas as afirmativas 1, 2 e 4.
- e. São corretas apenas as afirmativas 2, 3 e 4.

7. A Resolução nº 4, de 13 de julho de 2010, define Diretrizes Curriculares Nacionais Gerais para a Educação Básica.

Em seu artigo 21, que trata das etapas da educação básica, descreve em seu parágrafo único que essas etapas e fases têm previsão de idades próprias, as quais, no entanto, são diversas quando se atenta para sujeitos com características que fogem à norma, como é o caso, entre outros:

1. de atraso na matrícula e/ou no percurso escolar.
2. de retenção, repetência e retorno de quem havia abandonado os estudos.
3. de portadores de deficiência limitadora.
4. de jovens e adultos sem escolarização ou com esta incompleta.
5. de habitantes de zonas rurais.
6. de indígenas e quilombolas.
7. de adolescentes em regime de acolhimento ou internação, jovens e adultos em situação de privação de liberdade nos estabelecimentos penais.

Assinale a alternativa que indica todas as afirmativas **corretas**.

- a. São corretas apenas 1, 2, 3 e 4.
- b. São corretas apenas 1, 2, 3, 6 e 7.
- c. São corretas apenas 2, 3, 4, 6 e 7.
- d. São corretas apenas 2, 3, 4, 5, 6 e 7.
- e. São corretas 1, 2, 3, 4, 5, 6 e 7.

8. A gestão político-pedagógica democrática se caracteriza:

1. por um processo político democrático, mediante o qual o coletivo que compõe a instituição educacional discute, planeja, encaminha, acompanha, avalia, identificando os pontos que se destacam e os que merecem atenção, para atuar sobre eles.
2. na participação ativa dos sujeitos e ter o diálogo como ferramenta fundamental para a consolidação do princípio democrático, não só no sentido das tomadas de decisão, mas também de uma educação política, que deve ser desenvolvida no contexto escolar.
3. por ter o Projeto de Gestão, o Regimento Escolar e, sobretudo, o Projeto Político-Pedagógico num lugar central, ao demarcar a identidade da instituição educativa e serem frutos da elaboração coletiva, que explicita os objetivos, as diretrizes, a organização e as ações do processo educativo.

Assinale a alternativa que indica todas as afirmativas **corretas**.

- a. É correta apenas a afirmativa 2.
- b. É correta apenas a afirmativa 3.
- c. São corretas apenas as afirmativas 1 e 2.
- d. São corretas apenas as afirmativas 1 e 3.
- e. São corretas as afirmativas 1, 2 e 3.

9. De acordo com a Lei 9.394, de 20 de dezembro de 1996-LDB, artigo 32, o ensino fundamental obrigatório, com duração de 9 anos, gratuito na escola pública, iniciando-se aos 6 anos de idade, terá por objetivo a formação básica do cidadão, mediante:

1. o desenvolvimento da capacidade de aprender, tendo como meios básicos o pleno domínio da leitura, da escrita e do cálculo.
2. a compreensão do ambiente natural e social, do sistema político, da tecnologia, das artes e dos valores cristãos.
3. o desenvolvimento da capacidade de aprendizagem, tendo em vista a aquisição de conhecimentos e habilidades e a formação de atitudes e valores.
4. o fortalecimento dos vínculos de família, dos laços de solidariedade humana e de tolerância recíproca em que se assenta a vida social.

Assinale a alternativa que indica todas as afirmativas corretas.

- a. São corretas apenas as afirmativas 1 e 3.
- b. São corretas apenas as afirmativas 2 e 4.
- c. São corretas apenas as afirmativas 1, 3 e 4.
- d. São corretas apenas as afirmativas 2, 3 e 4.
- e. São corretas as afirmativas 1, 2, 3 e 4.

10. De acordo com a Lei 9.394, de 20 de dezembro de 1996-Lei de Diretrizes e Bases da Educação Nacional, artigo 67, os sistemas de ensino promoverão a valorização dos profissionais da educação, assegurando-lhes, inclusive nos termos dos estatutos e dos planos de carreira do magistério público:

1. ingresso exclusivamente por concurso público de provas e títulos.
2. aperfeiçoamento profissional continuado, sem licenciamento periódico remunerado para esse fim.
3. piso salarial profissional.
4. progressão funcional baseada na titulação ou habilitação, e na avaliação do desempenho.
5. período reservado a estudos, planejamento e avaliação, incluído na carga de trabalho.
6. condições adequadas de trabalho.

Assinale a alternativa que indica todas as afirmativas corretas.

- a. São corretas as afirmativas 1, 2, 3, 4, 5 e 6.
- b. São corretas apenas as afirmativas 1, 3, 4, 5 e 6.
- c. São corretas apenas as afirmativas 1, 2, 3, 4 e 5.
- d. São corretas apenas as afirmativas 2, 3, 4 e 6.
- e. São corretas apenas as afirmativas 1, 2, 4 e 6.

Português

10 questões

Leia o texto.

Trem das cores

A franja da encosta
cor de laranja,
capim rosa-chá.
O mel desses olhos luz,
mel de cor ímpar.
O ouro ainda não bem verde da serra.
A prata do trem.
A lua e a estrela.
Anel de turquesa.

Os átomos todos dançam.
Madrugada, reluz neblina.
Crianças cor de romã
entram no vagão.
O oliva da nuvem chumbo ficando
pra trás da manhã.
E a seda azul do papel
que envolve a maçã.

As casas tão verde e rosa
que vão passando ao nos ver passar.
Os dois lados da janela
e aquela num tom de azul
quase inexistente,
azul que não há.
Azul que é pura memória
de algum lugar.

Teu cabelo preto, explícito objeto,
Castanhos lábios.
Ou para ser exato, lábios cor de açai.
E aqui trem das cores, sábios projetos.
Tocar na central
E o céu de um azul celeste celestial.

Caetano Veloso

11. Analise as afirmativas abaixo sobre o texto.

1. A pessoa que vê a paisagem descrita pode estar dentro de um vagão de trem.
2. Pode-se afirmar que o eixo desse texto são as cores.
3. Os versos: "As casas tão verde e rosa que vão passando ao nos ver passar" sugerem um trem em movimento; assim, quem passa não são as casas e, sim, o trem.
4. Implicitamente, este texto descreve um amor vivido.
5. Em: "E o céu de um azul celeste celestial" há uma redundância.

Assinale a alternativa que indica todas as afirmativas **corretas**.

- a. São corretas apenas as afirmativas 3 e 5.
- b. São corretas apenas as afirmativas 4 e 5.
- c. São corretas apenas as afirmativas 1, 2 e 3.
- d. São corretas apenas as afirmativas 1, 2 e 4.
- e. São corretas apenas as afirmativas 2, 3 e 4.

12. Todas as alternativas abaixo apresentam metáforas usadas no texto, **exceto** uma. Assinale-a.

- a. A prata do trem.
- b. Crianças cor de romã.
- c. O mel desses olhos luz.
- d. As casas tão verde e rosa.
- e. O ouro ainda não bem verde da serra.

13. Além da metáfora usada no texto, o autor faz uso de outra figura de linguagem. Um exemplo disso é o verso: "Os átomos todos dançam".

Assinale a alternativa em que aparece descrita essa figura.

- a. Antítese
- b. Catacrese
- c. Onomatopeia
- d. Pleonasma
- e. Metonímia

14. Considere o texto.

A miséria é uma mazela social que vem se agravando no mundo moderno. São vários os fatores causadores da miséria, por isso esse problema tem sido uma preocupação constante dos governantes mundiais.

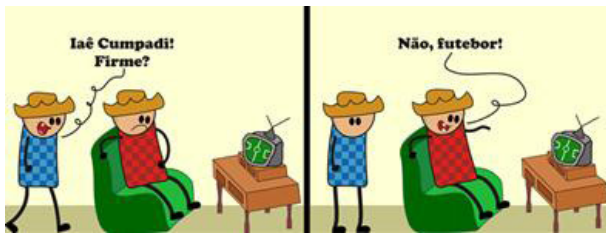
Assinale a alternativa **correta**.

- a. A expressão "por isso" denota a ideia de causa.
- b. A expressão sublinhada é um recurso de coesão para evitar a repetição vocabular.
- c. Explicitamente, o texto traz como temática a política dos governos mundiais.
- d. Se a mazela social fosse mais do que uma, por exemplo, "a miséria e a violência", o verbo "vir" seria escrito da seguinte forma: "veem", pois teria um sujeito no plural.
- e. O texto apresenta uma mescla de linguagem conotativa e denotativa, com destaque para a segunda.

15. Leia as frases e verifique aquela que contraria as normas de concordância nominal ou verbal. Assinale-a.

- a. Pode existir, nesta sala, muitas pessoas com opiniões divergentes.
- b. A garota tinha olhos e boca maravilhosos.
- c. Alegria é necessário para o ser humano.
- d. Fomos nós quem trouxe a encomenda.
- e. Choveram lágrimas de felicidade.

16. Observe a tirinha.



<https://www.google.com/search?q=tirinhas>

Identifique abaixo as afirmativas verdadeiras (V) e as falsas (F).

- () A fala dos personagens exemplifica uma variedade linguística.
- () As palavras “firme” e “futebol” apresentam a mesma variedade linguística, o linguajar dos caipiras.
- () Há no diálogo dos personagens uma interpretação equivocada de um deles.
- () A vírgula usada na última fala provoca a indignação mostrada na expressão do personagem que está em pé.
- () A fala dos personagens mostra um nível informal da linguagem.

Assinale a alternativa que indica a sequência **correta**, de cima para baixo.

- a. V • V • F • F • V
- b. V • F • V • V • V
- c. V • F • V • F • V
- d. F • V • F • V • F
- e. F • F • F • V • V

17. Assinale a alternativa em consonância com a norma culta.

- a. Sempre vejo-a colhendo flores no jardim.
- b. Se tu o veres, diga-lhe que lhe quero falar.
- c. Se não obedeceres as normas impostas terás problemas sérios.
- d. “Eu intermedeio o debate”, disse solícito o professor de História.
- e. Tua má conduta implica em procedimentos mais enérgicos.

Texto

Leia o texto e responda às questões 18 e 19.

Então, o músico toca o seu violino ou descansa na sua poltrona, deliciando-se com seu cachimbo, quando, de repente, lhe ocorre uma ideia. Assim, *não somente* acha a solução para os acordes que dispunha, mas também para outras composições futuras. Sabendo agora exatamente como buscar o que deseja, poderá, se quiser, compor mais músicas para seu repertório.

18. Assinale a alternativa **correta**, considerando um tipo de erro que o texto apresenta.

- a. Coesão
- b. Regência verbal
- c. Concordância nominal
- d. Concordância verbal
- e. Acentuação gráfica

19. Assinale a alternativa **correta**.

- a. Em: “... buscar o que deseja”, a palavra sublinhada funciona como pronome demonstrativo.
- b. A palavra “mas” no texto traz implícita a ideia de alternância.
- c. As palavras “músico”, “violino” e “ideia” são substantivos, pois dão nome a seres concretos.
- d. A flexão verbal “poderá” indica uma ação incerta no futuro.
- e. Em: “não somente acha a solução para os acordes...”, se o verbo fosse trocado por “descobre” o “a” que antecede a palavra “solução” deveria ser craseado.

20. Assinale (D) para denotação e (C) para conotação conforme a linguagem apresentada nas frases.

- () Amor: forte afeição por outra pessoa, nascida de laços de consanguinidade ou de relações sociais.
- () O hibisco é uma planta que pode ser utilizada para ornamentação de jardins.
- () “Amor é fogo que arde sem se ver”.
- () Aquela aluna é fera em Português.
- () Minha vida é um mar de tristezas.

Assinale a alternativa que indica a sequência **correta**, de cima para baixo.

- a. C • C • C • D • D
- b. C • D • D • C • D
- c. D • C • C • D • D
- d. D • D • D • C • C
- e. D • D • C • C • C

Conhecimentos Específicos

20 questões

21. É correto afirmar sobre a América Latina:

1. O continente americano ou a América se divide em América do Sul, América Central e América do Norte.
2. Aceita-se largamente que a América Latina é composta pelos países da América do Sul, América Central (istmo e ilhas) e México (América do Norte).
3. A expressão “América Latina” é usada comumente para se referir a todos os países do continente americano, incluindo Estados Unidos e Canadá.
4. No espaço geográfico da América Latina, grande parte da população é falante de línguas latinas, em países ou territórios colonizados apenas pela Espanha.

Assinale a alternativa que indica todas as afirmativas **corretas**.

- a. São corretas apenas as afirmativas 1 e 2.
- b. São corretas apenas as afirmativas 2 e 3.
- c. São corretas apenas as afirmativas 3 e 4.
- d. São corretas apenas as afirmativas 1, 2 e 3.
- e. São corretas as afirmativas 1, 2, 3 e 4.

22. O clima constitui fator determinante da distribuição dos vegetais na superfície terrestre. No Brasil, essa teoria pode ser comprovada relacionando-se os tipos de clima com os de vegetação.

Analisar as afirmativas abaixo sobre as formações vegetais brasileiras.

1. A floresta amazônica caracteriza-se pela grande diversidade.
2. A floresta amazônica é uma floresta homogênea, seca e latifoliada, isto é, composta por árvores de folhas largas.
3. A relativa escassez de água, somada à pobreza dos solos, ofereceu condições naturais para o desenvolvimento da caatinga.
4. O cerrado caracteriza-se pela presença de arbustos e árvores dotados de raízes profundas, troncos e galhos retorcidos e recobertos por cascas grossas.

Assinale a alternativa que indica todas as afirmativas **corretas**.

- a. São corretas apenas as afirmativas 1 e 4.
- b. São corretas apenas as afirmativas 2 e 3.
- c. São corretas apenas as afirmativas 1, 2 e 3.
- d. São corretas apenas as afirmativas 1, 2 e 4.
- e. São corretas apenas as afirmativas 1, 3 e 4.

23. Em janeiro de 1959, após dois anos de luta armada, guerrilheiros chegam ao poder no país. Em 1961, os Estados Unidos rompem as relações diplomáticas e em 1962 impõem um embargo econômico, proibindo o comércio e financiamentos de empresas norte-americanas, que perduram até o presente.

Estamos falando do único país socialista das Américas que é:

- a. México.
- b. Cuba.
- c. Paraguai.
- d. Chile.
- e. Argentina.

24. A Educação de Jovens e Adultos (EJA), expressa na Proposta Curricular da Rede Municipal de Ensino de Florianópolis (2016), diz que:

1. Ofertar Educação de Jovens e Adultos não é só reparar desigualdades educacionais estruturais; sobretudo, é transformar vidas, elevando a autoestima, resgatando a dignidade, fortalecendo a cidadania.
2. A partir da Constituição Federal de 1988, houve importantes mudanças na educação escolar brasileira. No artigo 205, a educação é afirmada como direito de todos e dever do Estado e da família. Já o artigo 208 institui o Ensino Fundamental obrigatório e gratuito, garantindo sua oferta a todos os que a ele não tiveram acesso na idade própria.
3. No rastro da chamada Constituição Cidadã, a Lei de Diretrizes e Bases da Educação Nacional (LDBEN) nº 9.394, de 1996, organiza e estabelece as condições para que a educação escolar seja direito de todos. Amplia-se o espectro da Educação Básica que engloba a Educação Infantil, o Ensino Fundamental e o Ensino Médio, tendo por finalidades: desenvolver o educando, assegurar-lhe a formação comum indispensável para o exercício da cidadania e fornecer-lhe meios para progredir no trabalho e em estudos posteriores.

Assinale a alternativa que indica todas as afirmativas **corretas**.

- a. É correta apenas a afirmativa 2.
- b. É correta apenas a afirmativa 3.
- c. São corretas apenas as afirmativas 1 e 2.
- d. São corretas apenas as afirmativas 2 e 3.
- e. São corretas as afirmativas 1, 2 e 3.

25. Hugo Chávez governou:

- a. o Paraguai de 1999 até sua morte, em 2013.
- b. o México de 1999 até sua morte, em 2015.
- c. a Venezuela de 1999 até sua morte, em 2013.
- d. o Chile de 1999 até sua morte, em 2017.
- e. a Venezuela de 1999 até sua morte, em 2019.

26. O GPS (Global Positioning System) fornece, com grande precisão, a posição instantânea de um receptor em qualquer ponto da Terra.

Analise as afirmativas abaixo sobre o GPS.

1. Consiste em um sofisticado sistema eletrônico que se apoia em uma rede de satélites.
2. O GPS é muito utilizado no levantamento de dados de determinadas localidades.
3. Esse sistema determina a posição de objetos, ruas, estradas, rios e limites de propriedades, porém não apresenta utilidade na confecção de cartas temáticas.
4. Pode ser utilizado no controle de fronteiras, na prospecção e exploração de recursos naturais e também na coleta de dados para planejamento ambiental.

Assinale a alternativa que indica todas as afirmativas **corretas**.

- a. São corretas apenas as afirmativas 1 e 3.
- b. São corretas apenas as afirmativas 1 e 4.
- c. São corretas apenas as afirmativas 1, 2 e 3.
- d. São corretas apenas as afirmativas 1, 2 e 4.
- e. São corretas as afirmativas 1, 2, 3 e 4.

27. Os quilombos eram núcleos de povoamento fundados por negros foragidos.

O maior e o mais famoso deles, o Quilombo dos Palmares, foi na verdade uma confederação de quilombos menores, organizada na Serra da Barriga, no atual Estado de, no início do século XVII.

Assinale a alternativa que completa **corretamente** a lacuna do texto.

- a. Alagoas
- b. Maranhão
- c. Ceará
- d. Piauí
- e. Bahia

28. Com relação à Educação das Relações Étnico-Raciais (ERER) no âmbito da Educação Básica, analise as afirmativas abaixo:

1. No âmbito da educação nacional, foram as Diretrizes Curriculares Nacionais para a Educação das Relações Étnico-Raciais e para o Ensino de História e Cultura Afro-Brasileira que instituíram a categoria “Educação para as Relações Étnico-Raciais”.
2. A Educação das Relações Étnico-Raciais traz um conjunto de interações e políticas educacionais como histórica, institucional, filosófica, cultural, antropológica, sociopolítica e pedagógica, que atuam com a intenção de reeducar os modos de convivência dos sujeitos sociais, para a compreensão e a valorização dos conteúdos étnicos de base africana que se inserem na identidade brasileira.
3. A escola não é lugar exclusivo da Educação das Relações Étnico-Raciais. Contudo, como pretende (re)educar, é nesse ambiente que encontra local adequado para sua atuação e desenvolvimento.
4. A Matriz Curricular para a Educação das Relações Étnico-Raciais afirma-se na ideia de que todos são capazes de serem (re)educados para a convivência e o respeito às diferenças.

Assinale a alternativa que indica todas as afirmativas corretas.

- a. São corretas apenas as afirmativas 1 e 3.
- b. São corretas apenas as afirmativas 2 e 4.
- c. São corretas apenas as afirmativas 1, 2 e 3.
- d. São corretas apenas as afirmativas 1, 3 e 4.
- e. São corretas as afirmativas 1, 2, 3 e 4.

29. As linhas que unem pontos com a mesma altitude são chamadas de:

- a. Escalas.
- b. Isoietas.
- c. Isoípsas.
- d. Isóbaras.
- e. Isóbatas.

30. Este país é membro da União Europeia e enfrenta desde novembro de 2018 manifestações dos denominados “coletes amarelos”. As manifestações perderam força em fevereiro de 2019, após vários sábados seguidos de protestos nas cidades desse país. Os “coletes amarelos” são um movimento de protesto espontâneo, sem líderes declarados ou tradicionais, convocado pelas redes sociais, que surgiu protestando contra o aumento do preço dos combustíveis, por meio de um novo imposto, em rodovias e cidades do interior desse país, chegando posteriormente à Capital e outras grandes cidades desse mesmo país.

O país abordado é:

- a. Romênia.
- b. França.
- c. Alemanha.
- d. Malta.
- e. Luxemburgo.

31. A Lei Federal 10.639, de 9 de janeiro de 2003, alterando a Lei de Diretrizes e Bases de Educação Nacional (1996), determina a obrigatoriedade no currículo, da temática de História e Cultura Afro-Brasileira e em seu artigo 79-B define no calendário escolar o dia Nacional da Consciência Negra no dia:

- a. 20 de novembro.
- b. 20 de dezembro.
- c. 20 de outubro.
- d. 20 de setembro.
- e. 20 de julho.

32. É correto afirmar sobre a Mata de Várzea:

- a. Ocorre nas áreas jamais inundadas pelas cheias dos rios da região.
- b. Está permanentemente inundada.
- c. Desenvolve-se ao longo das margens dos rios amazônicos.
- d. Ela é inundada durante as cheias dos rios. Também abriga grandes espécies, embora menores que as da terra firme.
- e. É nela que prolifera a vitória régia.

33. A Educação das Relações Étnico-Raciais no Âmbito da Educação Básica de Jovens e Adultos (EJA) é uma modalidade da Educação Básica reconhecida pela Lei de Diretrizes e Bases da Educação Nacional, sendo normatizada pelas resoluções do Conselho Nacional que definem as Diretrizes Curriculares Nacionais para a EJA e as normas operacionais para seu funcionamento. A Rede Municipal de Florianópolis tem por objetivo oferecer escolarização às pessoas com 15 anos ou mais, que por alguma razão não concluíram o Ensino Fundamental.

Analise as afirmativas abaixo sobre a educação de jovens, adultos e idosos abordada nas Relações Étnico-Raciais no Âmbito da Educação Básica de Jovens e Adultos.

1. A Educação de Jovens e Adultos (EJA) tem se alinhado às políticas de diversidade na educação, focalizando os conteúdos e as orientações da educação para a diversidade étnica, para equidade de gênero, bem como articula outros saberes como a educação para a cidadania, a educação do campo, a educação ambiental e a educação para os direitos humanos.
2. Seu público, os jovens, adultos e idosos, são os sujeitos dessa modalidade, implementada no Brasil em contextos e cenários muito variados, dialogando com sujeitos de diversos grupos étnicos coletivos ou especificamente, com as comunidades tradicionais, do campo, quilombolas e indígenas; com grupos religiosos, culturais, de estrangeiros, privados da liberdade, em situação de vulnerabilidade, etc.
3. O princípio educativo tem por desafio a valorização das perguntas trazidas pelos estudantes, decorrentes de suas próprias experiências, e enunciadas em forma de problemáticas de pesquisa. A adoção pedagógica na EJA não levará em consideração os saberes prévios dos estudantes.

Assinale a alternativa que indica todas as afirmativas **corretas**.

- a. É correta apenas a afirmativa 1.
- b. É correta apenas a afirmativa 3.
- c. São corretas apenas as afirmativas 1 e 2.
- d. São corretas apenas as afirmativas 2 e 3.
- e. São corretas as afirmativas 1, 2 e 3.

34. Sobre a herança da escravidão, é correto afirmar:

1. Os negros começaram a chegar à colônia portuguesa da América no início do século XVI.
2. Desde os primeiros tempos da colonização, os escravizados protagonizaram inúmeros episódios de rebelião, na forma de insubmissão ao senhor, violência contra os feitores e fuga para os sertões ainda virgens.
3. Todos os negros rebelados eram recapturados.

Assinale a alternativa que indica todas as afirmativas **corretas**.

- a. É correta apenas a afirmativa 1.
- b. É correta apenas a afirmativa 2.
- c. É correta apenas a afirmativa 3.
- d. São corretas apenas as afirmativas 1 e 2.
- e. São corretas as afirmativas 1, 2 e 3.

35. Sobre a cartografia e a técnica de construção dos mapas, é **correto** afirmar:

1. O globo terrestre é a representação mais fiel do planeta, mas é difícil de ser manuseado.
2. A curvatura dos globos terrestres acaba dificultando possíveis medições de distâncias.
3. Os mapas constituem uma representação plana e reduzida – total ou parcial – da superfície terrestre.
4. A construção de um mapa apresenta desafios como, por exemplo, representar a curvatura de um geoide num plano.

Assinale a alternativa que indica todas as afirmativas **corretas**.

- a. São corretas apenas as afirmativas 1 e 4.
- b. São corretas apenas as afirmativas 2 e 3.
- c. São corretas apenas as afirmativas 1, 2 e 3.
- d. São corretas apenas as afirmativas 2, 3 e 4.
- e. São corretas as afirmativas 1, 2, 3 e 4.

36. Sobre a energia solar e o sensoriamento remoto, é **correto** afirmar:

1. A energia solar é em parte refletida e em parte absorvida pelos elementos da superfície terrestre.
2. Por meio da reflexão e absorção da energia solar, foi desenvolvida uma técnica especial de obtenção de imagens da superfície de nosso planeta, denominada sensoriamento remoto.
3. A energia captada por satélites é transformada em sinais elétricos, que são registrados e transmitidos para estações de recepção na Terra.
4. A energia utilizada para compor as imagens decorrentes do sensoriamento remoto é denominada radiação eletromagnética.

Assinale a alternativa que indica todas as afirmativas **corretas**.

- a. São corretas apenas as afirmativas 1 e 2.
- b. São corretas apenas as afirmativas 1 e 4.
- c. São corretas apenas as afirmativas 2 e 3.
- d. São corretas apenas as afirmativas 2, 3 e 4.
- e. São corretas as afirmativas 1, 2, 3 e 4.

37. Na época do Brasil Colônia, com a decadência do rendimento das minas, a partir de 1750, a agricultura novamente se tornou a atividade econômica mais importante do território. O cultivo do café já existia desde o século XVIII, em Belém, no Pará, e no Rio de Janeiro.

Mas foi na primeira metade do século XIX que esse produto foi plantado no Vale do Paraíba, entre:

- a. São Paulo e Espírito Santo.
- b. São Paulo e Rio de Janeiro.
- c. São Paulo e Paraná.
- d. Rio de Janeiro e Espírito Santo.
- e. Rio de Janeiro e Minas Gerais.

38. Sobre o Estado de Santa Catarina:

- a. Situa-se totalmente no Hemisfério Meridional.
- b. Juntamente com o Brasil, está inserido totalmente no Hemisfério Oriental, isto é, totalmente a Leste do meridiano de Greenwich.
- c. Faz divisa a Oeste com o Oceano Atlântico.
- d. Situa-se totalmente ao Sul do Trópico de Capricórnio; portanto, na zona tropical da Terra.
- e. No Brasil somente o Estado de Santa Catarina está situado totalmente na zona temperada da Terra.

39. Sobre a formação do relevo terrestre, é correto afirmar:

1. A teoria mais aceita para explicar a formação da Terra sugere que ela teve origem em uma explosão cósmica conhecida como *Big Bang*.
2. Nessa explosão conhecida como *Big Bang*, a matéria, que estava extremamente condensada, se espalhou pelo universo e, incandescente a baixíssimas temperaturas, deu origem a todos os corpos celestes, inclusive nosso planeta.
3. A Terra durante sua formação perdia temperatura rapidamente e suas camadas superficiais solidificaram-se, dando origem à crosta terrestre.
4. A crosta terrestre é formada por grandes massas rochosas.

Assinale a alternativa que indica todas as afirmativas **corretas**.

- a. São corretas apenas as afirmativas 1 e 2.
- b. São corretas apenas as afirmativas 1 e 3.
- c. São corretas apenas as afirmativas 1, 2 e 4.
- d. São corretas apenas as afirmativas 1, 3 e 4.
- e. São corretas apenas as afirmativas 2, 3 e 4.

40. Sobre o planeta Terra, é **correto** afirmar:

- a. O movimento de translação da Terra, realizado pelo planeta em torno de seu próprio eixo, dá origem aos dias e às noites.
- b. No meridiano situado exatamente de frente para o sol é meio-dia e no meridiano oposto é meia-noite.
- c. O movimento de rotação da Terra se faz de norte para oeste.
- d. Devido à forma esférica da Terra, as regiões próximas ao Equador recebem menor quantidade raios solares.
- e. O movimento de rotação é responsável pelas mudanças de estação do ano terrestre.

Coluna
em Branco.
(rascunho)

GRADE DE RESPOSTAS

Utilize a grade ao lado para anotar as suas respostas.

Não destaque esta folha. Ao entregar sua prova, o fiscal irá destacar e entregar esta grade de respostas que você poderá levar para posterior conferência.



1		p12 Professor de Geografia	21	
2			22	
3			23	
4			24	
5			25	
6			26	
7			27	
8			28	
9			29	
10			30	
11			31	
12			32	
13			33	
14			34	
15			35	
16			36	
17			37	
18			38	
19			39	
20			40	



**PREFEITURA DE
FLORIANÓPOLIS**





FUNDAÇÃO DE ESTUDOS E PESQUISAS SOCIOECONÔMICOS

Campus Universitário • UFSC
88040-900 • Florianópolis • SC
Fone/Fax: (48) 3953-1000
<http://www.fepese.org.br>