

CADERNO DE PROVA

PA2

Professor Auxiliar de
Educação Especial

Instruções



Confira o número que você obteve no ato da inscrição com o que está indicado no cartão-resposta.

- * A duração da prova inclui o tempo para o preenchimento do cartão-resposta.

Para fazer a prova você usará:

- este **caderno de prova**.
- um **cartão-resposta** que contém o seu nome, número de inscrição e espaço para assinatura.

Verifique, no caderno de prova, se:

- faltam folhas e a sequência de questões está correta.
- há imperfeições gráficas que possam causar dúvidas.

Comunique imediatamente ao fiscal qualquer irregularidade!

Atenção!

- Não é permitido qualquer tipo de consulta durante a realização da prova.
- Para cada questão são apresentadas 5 alternativas diferentes de respostas (a, b, c, d, e). Apenas uma delas constitui a resposta correta em relação ao enunciado da questão.
- A interpretação das questões é parte integrante da prova, não sendo permitidas perguntas aos fiscais.
- Não destaque folhas da prova.

Ao terminar a prova, entregue ao fiscal o caderno de prova completo e o cartão-resposta devidamente preenchido e assinado.



1º de dezembro



40 questões



14 às 17h

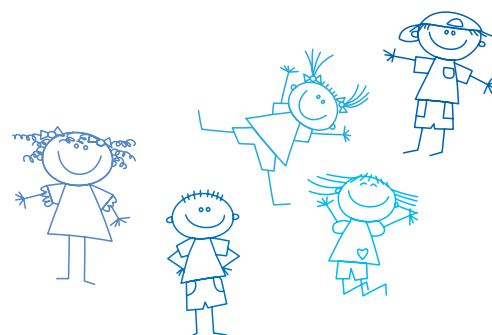


3h de duração*

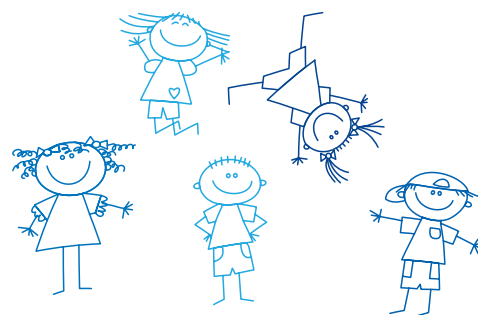


**PREFEITURA DE
FLORIANÓPOLIS**

PROCESSO
SELETIVO



*Substituto
2020*



FEPESSE

FUNDAÇÃO DE ESTUDOS E PESQUISAS SOCIOECONÔMICOS

Temas de Educação

10 questões

1. Na Resolução CNE/CP nº 2, de 22 de dezembro de 2017, o artigo 10 diz "(...) a BNCC estabelece os seguintes direitos de aprendizagem e desenvolvimento no âmbito da Educação Infantil:

1. Conviver com outras crianças e adultos, em pequenos e grandes grupos, utilizando diferentes linguagens, ampliando o conhecimento de si e do outro, o respeito em relação à cultura e às diferenças entre as pessoas.
2. Brincar cotidianamente de diversas formas, em diferentes espaços e tempos, com diferentes parceiros (crianças e adultos), ampliando e diversificando seu acesso a produções culturais, seus conhecimentos, sua imaginação, sua criatividade, suas experiências emocionais, corporais, sensoriais, expressivas, cognitivas, sociais e relacionais.
3. Participar ativamente, com adultos e outras crianças, tanto do planejamento da gestão da escola e das atividades, propostas pelo educador quanto da realização das atividades da vida cotidiana, tais como a escolha das brincadeiras, dos materiais e dos ambientes, desenvolvendo diferentes linguagens e elaborando conhecimentos, decidindo e se posicionando em relação a eles.
4. Explorar movimentos, gestos, sons, formas, texturas, cores, palavras, emoções, transformações, relacionamentos, histórias, objetos, elementos da natureza, na escola e fora dela, ampliando seus saberes sobre a cultura, em suas diversas modalidades: as artes, a escrita, a ciência e a tecnologia.

Assinale a alternativa que indica todas as afirmativas **corretas**.

- a. São corretas as afirmativas 1, 2, 3 e 4.
- b. São corretas apenas as afirmativas 1, 2 e 4.
- c. São corretas apenas as afirmativas 1, 2 e 3.
- d. São corretas apenas as afirmativas 1 e 3.
- e. São corretas apenas as afirmativas 1 e 2.

2. São concepções fundantes-princípios da Matriz das Relações Étnico-Raciais:

1. consciência política e histórica da diversidade.
2. fortalecimento de identidades e de direitos.
3. ações educativas de combate ao racismo e às discriminações.
4. o ensino de história e cultura africana, afro-brasileira é tema optativo.

Assinale a alternativa que indica todas as afirmativas **corretas**.

- a. São corretas apenas as afirmativas 1 e 4.
- b. São corretas apenas as afirmativas 2 e 3.
- c. São corretas apenas as afirmativas 1, 2 e 3.
- d. São corretas apenas as afirmativas 1, 3 e 4.
- e. São corretas apenas as afirmativas 2, 3 e 4.

3. Identifique abaixo as afirmativas verdadeiras (V) e as falsas (F) quanto aos sujeitos da ERER.

- () É uma política somente para os negros.
- () Destina-se às crianças, aos adolescentes, aos jovens, aos adultos e aos idosos, atendidos nas unidades educativas da Educação Infantil, Ensino Fundamental, Educação de Jovens e Adultos, Organizações Sociais e Centros de Convivência e Fortalecimento de Vínculos.
- () É para todos aqueles que estão em rede, para o cumprimento da função social da escola.
- () Todos os sujeitos que encaminham as políticas públicas na sua elaboração e gestão, os professores, os servidores que atuam nas escolas e as famílias dos estudantes.
- () É para os descendentes de africanos, dos europeus e dos indígenas como referência das três etnias e todos os povos que se originam de qualquer outro lugar.

Assinale a alternativa que indica a sequência **correta**, de cima para baixo.

- a. V•V•V•V•V
- b. F•V•V•V•V
- c. V•V•V•F•F
- d. F•V•F•F•V
- e. V•F•V•V•V

4. Nas Diretrizes Curriculares para a Educação Básica da Rede Municipal de Ensino de Florianópolis (2015), são concepções fundantes da Educação Integral:

1. Igualdade de condições para o acesso, a inclusão, a permanência e o sucesso na escola.
2. As práticas inovadoras como desafio cotidiano.
3. A valorização da cultura local e o direito ao acesso à cultura global.
4. As relações como eixo central do processo educativo.
5. Definição do ensino como foco principal das ações educativas.
6. A elevação dos níveis de letramento e de participação cidadã.
7. O desenvolvimento sustentável.

Assinale a alternativa que indica todas as afirmativas corretas.

- a. São corretas apenas 1, 3, 5 e 7.
- b. São corretas apenas 2, 4, 5 e 7.
- c. São corretas apenas 3, 4, 5, 6 e 7.
- d. São corretas apenas 1, 2, 3, 4, 6 e 7.
- e. São corretas apenas 1, 3, 4, 5, 6 e 7.

5. Ao tomar as crianças como sujeitos de direitos e a infância como categoria geracional que está na base da estruturação da sociedade, faz-se a escolha por concebê-la como relevante para a definição de diretrizes municipais. Isso se deve ao fato de que assegurar uma educação de qualidade às crianças implica alterações nas condições sociais de todos os sujeitos, já que as crianças são as que estão expostas às piores condições de exclusão.

Com base nesse entendimento, assinale a alternativa correta.

- a. Explicita-se a infância como categoria social relevante da educação básica.
- b. Explicita-se que o município cuida de todos, em especial, das crianças.
- c. Educar as crianças muda exclusivamente as suas realidades.
- d. Educar as crianças melhora o município apenas no futuro.
- e. O direito à infância está plenamente assegurado a todas as crianças.

6. A Rede Municipal de Educação de Florianópolis congrega princípios que conduzem suas práticas pedagógicas de inclusão escolar e dos serviços de Educação Especial. São eles:

1. O direito indisponível à educação – de todas as crianças, jovens, adultos e idosos na Rede Municipal de Ensino de Florianópolis, sem exceção.
2. O direito à acessibilidade – garantido por meio dos serviços de Educação Especial e do Atendimento Educacional Especializado, de modo a assegurar aos estudantes com deficiência, transtorno do espectro autista os serviços, recursos e estratégias de acessibilidade ao ambiente e aos conhecimentos escolares.
3. Estudantes diagnosticados com altas habilidades/superdotação devem receber serviço especializado fora da escola regular.
4. O direito à diferença – que rompe com a naturalização da deficiência ou do transtorno como problema localizado nos estudantes e pela compreensão de que cada estudante é único, singular e irredutível a categorias e a comparações.

Assinale a alternativa que indica todas as afirmativas corretas.

- a. São corretas apenas as afirmativas 1 e 3.
- b. São corretas apenas as afirmativas 2 e 3.
- c. São corretas apenas as afirmativas 2 e 4.
- d. São corretas apenas as afirmativas 1, 2 e 4.
- e. São corretas apenas as afirmativas 2, 3 e 4.

7. A Resolução nº 4, de 13 de julho de 2010, define Diretrizes Curriculares Nacionais Gerais para a Educação Básica.

Em seu artigo 21, que trata das etapas da educação básica, descreve em seu parágrafo único que essas etapas e fases têm previsão de idades próprias, as quais, no entanto, são diversas quando se atenta para sujeitos com características que fogem à norma, como é o caso, entre outros:

1. de atraso na matrícula e/ou no percurso escolar.
2. de retenção, repetência e retorno de quem havia abandonado os estudos.
3. de portadores de deficiência limitadora.
4. de jovens e adultos sem escolarização ou com esta incompleta.
5. de habitantes de zonas rurais.
6. de indígenas e quilombolas.
7. de adolescentes em regime de acolhimento ou internação, jovens e adultos em situação de privação de liberdade nos estabelecimentos penais.

Assinale a alternativa que indica todas as afirmativas **corretas**.

- a. São corretas apenas 1, 2, 3 e 4.
- b. São corretas apenas 1, 2, 3, 6 e 7.
- c. São corretas apenas 2, 3, 4, 6 e 7.
- d. São corretas apenas 2, 3, 4, 5, 6 e 7.
- e. São corretas 1, 2, 3, 4, 5, 6 e 7.

8. A gestão político-pedagógica democrática se caracteriza:

1. por um processo político democrático, mediante o qual o coletivo que compõe a instituição educacional discute, planeja, encaminha, acompanha, avalia, identificando os pontos que se destacam e os que merecem atenção, para atuar sobre eles.
2. na participação ativa dos sujeitos e ter o diálogo como ferramenta fundamental para a consolidação do princípio democrático, não só no sentido das tomadas de decisão, mas também de uma educação política, que deve ser desenvolvida no contexto escolar.
3. por ter o Projeto de Gestão, o Regimento Escolar e, sobretudo, o Projeto Político-Pedagógico num lugar central, ao demarcar a identidade da instituição educativa e serem frutos da elaboração coletiva, que explicita os objetivos, as diretrizes, a organização e as ações do processo educativo.

Assinale a alternativa que indica todas as afirmativas **corretas**.

- a. É correta apenas a afirmativa 2.
- b. É correta apenas a afirmativa 3.
- c. São corretas apenas as afirmativas 1 e 2.
- d. São corretas apenas as afirmativas 1 e 3.
- e. São corretas as afirmativas 1, 2 e 3.

9. De acordo com a Lei 9.394, de 20 de dezembro de 1996-LDB, artigo 32, o ensino fundamental obrigatório, com duração de 9 anos, gratuito na escola pública, iniciando-se aos 6 anos de idade, terá por objetivo a formação básica do cidadão, mediante:

1. o desenvolvimento da capacidade de aprender, tendo como meios básicos o pleno domínio da leitura, da escrita e do cálculo.
2. a compreensão do ambiente natural e social, do sistema político, da tecnologia, das artes e dos valores cristãos.
3. o desenvolvimento da capacidade de aprendizagem, tendo em vista a aquisição de conhecimentos e habilidades e a formação de atitudes e valores.
4. o fortalecimento dos vínculos de família, dos laços de solidariedade humana e de tolerância recíproca em que se assenta a vida social.

Assinale a alternativa que indica todas as afirmativas corretas.

- a. São corretas apenas as afirmativas 1 e 3.
- b. São corretas apenas as afirmativas 2 e 4.
- c. São corretas apenas as afirmativas 1, 3 e 4.
- d. São corretas apenas as afirmativas 2, 3 e 4.
- e. São corretas as afirmativas 1, 2, 3 e 4.

10. De acordo com a Lei 9.394, de 20 de dezembro de 1996-Lei de Diretrizes e Bases da Educação Nacional, artigo 67, os sistemas de ensino promoverão a valorização dos profissionais da educação, assegurando-lhes, inclusive nos termos dos estatutos e dos planos de carreira do magistério público:

1. ingresso exclusivamente por concurso público de provas e títulos.
2. aperfeiçoamento profissional continuado, sem licenciamento periódico remunerado para esse fim.
3. piso salarial profissional.
4. progressão funcional baseada na titulação ou habilitação, e na avaliação do desempenho.
5. período reservado a estudos, planejamento e avaliação, incluído na carga de trabalho.
6. condições adequadas de trabalho.

Assinale a alternativa que indica todas as afirmativas corretas.

- a. São corretas as afirmativas 1, 2, 3, 4, 5 e 6.
- b. São corretas apenas as afirmativas 1, 3, 4, 5 e 6.
- c. São corretas apenas as afirmativas 1, 2, 3, 4 e 5.
- d. São corretas apenas as afirmativas 2, 3, 4 e 6.
- e. São corretas apenas as afirmativas 1, 2, 4 e 6.

Português

10 questões

Leia o texto.

Trem das cores

A franja da encosta
cor de laranja,
capim rosa-chá.
O mel desses olhos luz,
mel de cor ímpar.
O ouro ainda não bem verde da serra.
A prata do trem.
A lua e a estrela.
Anel de turquesa.

Os átomos todos dançam.
Madrugada, reluz neblina.
Crianças cor de romã
entram no vagão.
O oliva da nuvem chumbo ficando
pra trás da manhã.
E a seda azul do papel
que envolve a maçã.

As casas tão verde e rosa
que vão passando ao nos ver passar.
Os dois lados da janela
e aquela num tom de azul
quase inexistente,
azul que não há.
Azul que é pura memória
de algum lugar.

Teu cabelo preto, explícito objeto,
Castanhos lábios.
Ou para ser exato, lábios cor de açai.
E aqui trem das cores, sábios projetos.
Tocar na central
E o céu de um azul celeste celestial.

Caetano Veloso

11. Analise as afirmativas abaixo sobre o texto.

1. A pessoa que vê a paisagem descrita pode estar dentro de um vagão de trem.
2. Pode-se afirmar que o eixo desse texto são as cores.
3. Os versos: "As casas tão verde e rosa que vão passando ao nos ver passar" sugerem um trem em movimento; assim, quem passa não são as casas e, sim, o trem.
4. Implicitamente, este texto descreve um amor vivido.
5. Em: "E o céu de um azul celeste celestial" há uma redundância.

Assinale a alternativa que indica todas as afirmativas **corretas**.

- a. São corretas apenas as afirmativas 3 e 5.
- b. São corretas apenas as afirmativas 4 e 5.
- c. São corretas apenas as afirmativas 1, 2 e 3.
- d. São corretas apenas as afirmativas 1, 2 e 4.
- e. São corretas apenas as afirmativas 2, 3 e 4.

12. Todas as alternativas abaixo apresentam metáforas usadas no texto, **exceto** uma. Assinale-a.

- a. A prata do trem.
- b. Crianças cor de romã.
- c. O mel desses olhos luz.
- d. As casas tão verde e rosa.
- e. O ouro ainda não bem verde da serra.

13. Além da metáfora usada no texto, o autor faz uso de outra figura de linguagem. Um exemplo disso é o verso: "Os átomos todos dançam".

Assinale a alternativa em que aparece descrita essa figura.

- a. Antítese
- b. Catacrese
- c. Onomatopeia
- d. Pleonasma
- e. Metonímia

14. Considere o texto.

A miséria é uma mazela social que vem se agravando no mundo moderno. São vários os fatores causadores da miséria, por isso esse problema tem sido uma preocupação constante dos governantes mundiais.

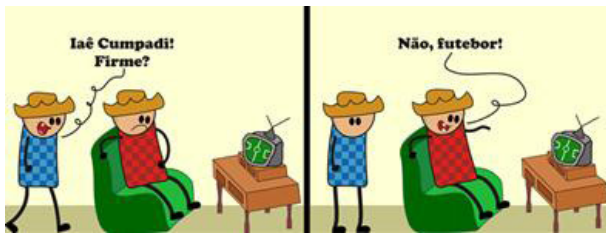
Assinale a alternativa **correta**.

- a. A expressão "por isso" denota a ideia de causa.
- b. A expressão sublinhada é um recurso de coesão para evitar a repetição vocabular.
- c. Explicitamente, o texto traz como temática a política dos governos mundiais.
- d. Se a mazela social fosse mais do que uma, por exemplo, "a miséria e a violência", o verbo "vir" seria escrito da seguinte forma: "veem", pois teria um sujeito no plural.
- e. O texto apresenta uma mescla de linguagem conotativa e denotativa, com destaque para a segunda.

15. Leia as frases e verifique aquela que contraria as normas de concordância nominal ou verbal. Assinale-a.

- a. Pode existir, nesta sala, muitas pessoas com opiniões divergentes.
- b. A garota tinha olhos e boca maravilhosos.
- c. Alegria é necessário para o ser humano.
- d. Fomos nós quem trouxe a encomenda.
- e. Choveram lágrimas de felicidade.

16. Observe a tirinha.



<https://www.google.com/search?q=tirinhas>

Identifique abaixo as afirmativas verdadeiras (V) e as falsas (F).

- () A fala dos personagens exemplifica uma variedade linguística.
- () As palavras “firme” e “futebol” apresentam a mesma variedade linguística, o linguajar dos caipiras.
- () Há no diálogo dos personagens uma interpretação equivocada de um deles.
- () A vírgula usada na última fala provoca a indignação mostrada na expressão do personagem que está em pé.
- () A fala dos personagens mostra um nível informal da linguagem.

Assinale a alternativa que indica a sequência **correta**, de cima para baixo.

- a. V • V • F • F • V
- b. V • F • V • V • V
- c. V • F • V • F • V
- d. F • V • F • V • F
- e. F • F • F • V • V

17. Assinale a alternativa em consonância com a norma culta.

- a. Sempre vejo-a colhendo flores no jardim.
- b. Se tu o veres, diga-lhe que lhe quero falar.
- c. Se não obedeceres as normas impostas terás problemas sérios.
- d. “Eu intermedeio o debate”, disse solícito o professor de História.
- e. Tua má conduta implica em procedimentos mais enérgicos.

Texto

Leia o texto e responda às questões 18 e 19.

Então, o músico toca o seu violino ou descansa na sua poltrona, deliciando-se com seu cachimbo, quando, de repente, lhe ocorre uma ideia. Assim, *não somente* acha a solução para os acordes que dispunha, mas também para outras composições futuras. Sabendo agora exatamente como buscar o que deseja, poderá, se quiser, compor mais músicas para seu repertório.

18. Assinale a alternativa **correta**, considerando um tipo de erro que o texto apresenta.

- a. Coesão
- b. Regência verbal
- c. Concordância nominal
- d. Concordância verbal
- e. Acentuação gráfica

19. Assinale a alternativa **correta**.

- a. Em: “... buscar o que deseja”, a palavra sublinhada funciona como pronome demonstrativo.
- b. A palavra “mas” no texto traz implícita a ideia de alternância.
- c. As palavras “músico”, “violino” e “ideia” são substantivos, pois dão nome a seres concretos.
- d. A flexão verbal “poderá” indica uma ação incerta no futuro.
- e. Em: “não somente acha a solução para os acordes...”, se o verbo fosse trocado por “descobre” o “a” que antecede a palavra “solução” deveria ser craseado.

20. Assinale (D) para denotação e (C) para conotação conforme a linguagem apresentada nas frases.

- () Amor: forte afeição por outra pessoa, nascida de laços de consanguinidade ou de relações sociais.
- () O hibisco é uma planta que pode ser utilizada para ornamentação de jardins.
- () “Amor é fogo que arde sem se ver”.
- () Aquela aluna é fera em Português.
- () Minha vida é um mar de tristezas.

Assinale a alternativa que indica a sequência **correta**, de cima para baixo.

- a. C • C • C • D • D
- b. C • D • D • C • D
- c. D • C • C • D • D
- d. D • D • D • C • C
- e. D • D • C • C • C

Conhecimentos Específicos

20 questões

21. O movimento de inclusão escolar assegura o direito à educação a todos os estudantes, sem exceções, nas salas de aula da Educação Básica.

Identifique abaixo as afirmativas verdadeiras (V) e as falsas (F) de acordo com os pressupostos defendidos na Proposta Curricular da RMEF (2016), no que se refere à Inclusão Escolar tanto na formação inicial quanto na continuada.

- () Um estudante deve ser marcado e definido por uma categorização.
- () Chegar a um nível de desenvolvimento padrão para todos os estudantes.
- () Considerar diferentes percursos, interesses e habilidades dos estudantes.

Assinale a alternativa que indica a sequência **correta**, de cima para baixo.

- a. V • V • V
- b. V • V • F
- c. V • F • F
- d. F • V • F
- e. F • F • V

22. A Proposta Curricular da Rede Municipal de Ensino de Florianópolis (2016) concebe o conceito de *currículo* como:

- a. processo, abrangendo um conjunto de pressupostos, que se atêm à ação, e vão das normativas administrativas às práticas pedagógicas.
- b. processo, abrangendo um conjunto de relações, que vão da prescrição à ação, das deliberações administrativas às práticas pedagógicas.
- c. processo, absorvendo um grupo de propostas, que comungam a tradição, em torno das decisões administrativas e das ações pedagógicas.
- d. produto, contendo um conjunto de informações, que se atêm à prescrição, às políticas administrativas e instruções pedagógicas.
- e. produto, informando quais métodos que se atêm à tradição, às deliberações da instituição e ao fazer pedagógico.

23. Analise o texto abaixo:

Na história em torno do currículo da Rede Municipal de Ensino de Florianópolis (2016), é importante considerar que até 1985, a educação estava a cargo da Secretaria de Educação, Saúde e Assistência Social, organizada a partir da, que congregava também o Pré-Escolar, o Mobral e as Bibliotecas Escolares, incluindo a Biblioteca Pública Municipal.

Assinale a alternativa que completa **corretamente** a lacuna do texto.

- a. Divisão de Ensino e da Educação para Línguas Estrangeiras
- b. Divisão de Ensino e da Educação para as Artes
- c. Divisão de Ensino e da Educação Física
- d. Integração da Educação Física e da Educação Especial
- e. Integração de Ensino e da Educação Física

24. A Lei nº 13.146/2015 discorre sobre a inclusão da pessoa com deficiência no trabalho, estabelecendo:

- a. prioridade no atendimento com maior dificuldade de inserção no campo de trabalho.
- b. distribuição parcial de recursos de tecnologia assistiva ou agente facilitador no trabalho.
- c. impossibilidade de participação socialmente das instituições civis públicas ou privadas.
- d. criação de propostas avaliativas e corretivas e de comportamento determinadas por chefes e superiores.
- e. manutenção de recursos universais para suprir temporariamente os ditos deficientes.

25. Está argumentado no interior do texto da Proposta Curricular da RMEF (2016) que o sentimento de despreparo e a manifestação de perplexidade, de grande parte dos professores, para atuarem com estudantes com deficiência na sala de aula, derivam do(a):

- a. cenário da sociedade atual, que somente agora consegue resolver as questões da deficiência.
- b. incompreensão e intolerância com o diferente, e com as implicações profissionais que o outro nos impõe.
- c. planejamento excessivo em torno da questão inclusiva, tornando o ato de ensinar-aprender inviável nas aulas.
- d. modo como o ensino vem sendo organizado e da própria compreensão que se tem sobre deficiência.
- e. sustentação de práticas politicamente corretas, já que fazer ensinar de modo tradicional é malvisto.

26. Em relação às tecnologias assistivas, é **correto** afirmar que a ferramenta DOSVOX é utilizada com:

- a. Deficientes auditivos.
- b. Deficientes físicos.
- c. Deficientes intelectuais.
- d. Superdotados.
- e. Deficientes visuais.

27. Quanto às Áreas do Conhecimento, a Proposta Curricular da RMEF considera-as com as seguintes nomenclaturas (2016):

- a. Línguas • Ciências Naturais • Ciências Exatas • Biológicas
- b. Linguagens • Ciências da Natureza • Ciências Humanas • Matemática
- c. Códigos e linguagens • Ciências Biológicas • Matemática • Humanas
- d. Humanas • Biológicas • Ciências Exatas • Línguas
- e. Linguagem Matemática • Línguas Humanas • Ciências Naturais •

28. De acordo com a Proposta Curricular da Rede Municipal de Ensino de Florianópolis/2016, o conhecimento é compreendido como “patrimônio de todos, riqueza cultural, informação elaborada a serviço da cidadania, e como tal, precisa ser compartilhado”.

Identifique abaixo as afirmativas verdadeiras (V) e as falsas (F) sob a perspectiva da Proposta.

- () O conhecimento emerge do movimento dialético entre vivências.
- () A ciência, as artes e afins precisam ser levados para a escola.
- () O conhecimento precisa passar por uma ‘transposição didática’.
- () O conhecimento detém um fim em si mesmo.

Assinale a alternativa que indica a sequência **correta**, de cima para baixo.

- a. V•V•V•V
- b. V•V•V•F
- c. V•F•F•F
- d. F•V•V•F
- e. F•F•V•F

29. A Portaria nº 007/2014, da Secretaria Municipal de Educação, estabelece diretrizes para a contratação de professor auxiliar de educação especial na rede municipal de ensino de Florianópolis.

Identifique abaixo as afirmativas verdadeiras (V) e as falsas (F) de acordo com o documento.

- () A contratação de professor auxiliar de educação especial será autorizada quando as condições do estudante com deficiência e com transtorno do espectro autista assim o recomendarem, tendo em vista que nem todos os estudantes com deficiência ou com transtorno do espectro autista necessitam de professor auxiliar de educação especial.
- () A contratação de professor auxiliar de educação especial deverá atender a critérios definidos nesta portaria, levando-se em consideração o grau de funcionalidade das habilidades motoras e da acessibilidade ao ambiente educativo.
- () Somente em casos específicos, avaliados pelos professores das salas multimeios e autorizados pela Gerência de Educação Inclusiva, o professor auxiliar poderá acompanhar a um único estudante.
- () A contratação de professor auxiliar de educação especial deverá ser precedida de solicitação da Gerência de Educação Inclusiva, mediante parecer descritivo individual e termo de contratação, providenciados pela direção da unidade educativa, equipe pedagógica e profissionais das salas multimeios.

Assinale a alternativa que indica a sequência **correta**, de cima para baixo.

- a. V•V•V•V
- b. V•V•V•F
- c. V•F•V•V
- d. F•V•V•V
- e. F•V•F•V

30. De acordo com a Lei nº 13.146/2015, é(são):

- a. obrigatória e compulsória a esterilização em todos os casos.
- b. mandatória a esterilização dependendo o grau da deficiência.
- c. proibidos casamentos entre deficientes de qualquer natureza.
- d. vedada a esterilização compulsória em deficientes.
- e. permitida a união estável, com procedimento de esterilização.

31. Assinale a alternativa que indica **corretamente** o principal instrumento para instauração da gestão democrática no âmbito educacional, entendido como instrumento de autonomia, que promove reflexões coletivas para atender aos anseios de formação da comunidade escolar na Rede de Ensino (RMEF, 2016).

- a. Projeto Didático-Pedagógico
- b. Decreto Político-Pedagógico
- c. Projeto Político-Pedagógico
- d. Decreto Político-Educacional
- e. Estatuto Didático-Pedagógico

32. A Proposta Curricular da RMEF (2016) apresenta componentes curriculares do Ensino:

- a. Superior.
- b. Fundamental.
- c. Especial.
- d. Infantil.
- e. Médio.

33. Em decorrência do desenvolvimento tecnológico, inúmeras mudanças podem ser observadas em aspectos relacionados ao modo de viver, perceber, sentir e comunicar-se na sociedade atual.

Em relação ao que nos informa a Proposta Curricular da RMEF (2016), o trabalho desenvolvido com as TIC(1)..... um Componente Curricular, mas se apresenta, em perspectiva(2)....., como uma prática cultural e social, oportunizando diferentes formas de expressão, representação e cultura.

Assinale a alternativa que completa **corretamente** as lacunas numeradas do texto.

- a. (1) constitui •
(2) transversal e de educação alternada
- b. (1) não constitui •
(2) alternativa de acesso à formação
- c. (1) constitui •
(2) disciplinar de conteúdos específicos
- d. (1) constitui •
(2) da inclusão para o mundo moderno
- e. (1) não constitui •
(2) transversal e de educação integrada

34. Analise o texto abaixo:

Segundo a Portaria da RMEF/2016, o professor poderá usufruir de do tempo da hora/atividade de acordo com suas necessidades profissionais (estudo individual, elaboração de materiais, pesquisa, participação em grupos de estudo, visitas a espaços culturais e afins) e que os outros do tempo da hora/atividade sejam compartilhados com a unidade educativa (propostas de planejamento, participação em reuniões coletivas, conselho de escola, colegiado de classe, reuniões com as famílias, entre outras).

Assinale a alternativa que completa **corretamente** as lacunas do texto.

- a. 50% • 50%
- b. 55% • 45%
- c. 60% • 40%
- d. 65% • 35%
- e. 70% • 30%

35. No tocante à avaliação, a Proposta Curricular da RMEF (2016) defende que a aprendizagem deve ser vista como:

- a. objetivo parcial do percurso formativo, considerando os estudantes como protagonistas do processo avaliativo.
- b. produto do ensino, já que o papel do professor e das avaliações determinam o grau de evolução dos estudantes.
- c. produto de avaliações classificatórias e das padronizações das práticas educativas implementadas pelos mestres.
- d. objetivo central do percurso formativo, considerando os estudantes como protagonistas do processo avaliativo.
- e. um produto de habilidades alcançadas depois de transmitidas pelos professores e educadores.

36. A Portaria nº 007/2014 da Secretaria Municipal de Educação estabelece diretrizes para a contratação de professor auxiliar de Educação Especial na rede municipal de ensino de Florianópolis e preconiza que a contratação de professor auxiliar de educação especial é vedada em algumas situações:

1. Estudantes com ou sem deficiência que apresentam somente crises convulsivas.
2. Estudantes com deficiência intelectual sob alegação de dificuldades na aprendizagem.
3. Estudantes com algum tipo de síndrome sem comprometimento em sua funcionalidade motora.
4. Estudantes com ou sem deficiência que apresentam problemas comportamentais.

Assinale a alternativa que indica todas as afirmativas **corretas**.

- a. São corretas apenas as afirmativas 1 e 4.
- b. São corretas apenas as afirmativas 1, 2 e 3.
- c. São corretas apenas as afirmativas 1, 3 e 4.
- d. São corretas apenas as afirmativas 2, 3 e 4.
- e. São corretas as afirmativas 1, 2, 3 e 4.

37. Analise o texto abaixo:

Em relação aos profissionais da área clínica, tais como médicos, psicólogos, fisioterapeutas, entre outros, é correto afirmar, de acordo com a Portaria nº 007/2014 da Secretaria Municipal de Educação, que tais profissionais, quanto à necessidade de contratação de professor auxiliar de educação especial para estudantes com deficiência ou com transtorno do espectro autista.

Assinale a alternativa que completa **corretamente** a lacuna do texto.

- a. definem de forma isolada
- b. não definem de forma isolada
- c. não precisam ser consultados
- d. decidem com laudos avaliativos
- e. eventualmente poderão se pronunciar

38. Em caso de desistência ou transferência do estudante com deficiência ou com transtorno do espectro autista, o professor auxiliar de educação especial, de acordo com o artigo 9º da Portaria nº 007/2014 da Secretaria Municipal de Educação, deverá:

- a. ser afastado sem remuneração ou com remuneração em caso de solicitar férias antecipadas por não ter ocupação.
- b. fazer curso de formação com tempo indeterminado, podendo prorrogá-lo, mesmo ocorrendo matrículas de alunos novos com deficiência.
- c. ter sua portaria cancelada ou deverá ser remanejado para outra unidade educativa ou turno escolar que necessite de seus serviços.
- d. ocupar-se de cargos administrativos e de almoxarifado, sem exigência de formação prévia para sua atuação.
- e. ter sua portaria ativa, não podendo ser remanejado para outra unidade educativa ou turno escolar que necessite de seus serviços.

39. A hora/atividade do professor auxiliar de educação especial, em conformidade com o artigo 14 da Portaria nº 007/2014 da Secretaria Municipal de Educação, pode ser usada para:

- () Estudos individuais e formação continuada centralizada.
- () Momentos de interação com o professor de sala multimeios.
- () Momentos de interação com o professor de sala de aula.
- () Planejamento dos horários de acompanhamento aos grupos de estudantes, a partir das necessidades e especificidades de cada um.

Assinale a alternativa que indica a sequência **correta**, de cima para baixo.

- a. V•V•V•V
- b. V•V•V•F
- c. V•F•F•V
- d. F•V•V•V
- e. F•V•V•F

40. A Proposta Curricular de Santa Catarina da RMEF/2016 define a Área de Linguagens constituída pela articulação:

- a. Da Língua Portuguesa, das Línguas Estrangeiras/Adicionais, da Educação Física e das Artes.
- b. Da Língua Materna, da Libras, das Línguas Estrangeiras/Adicionais, da Linguagem Matemática e das Artes.
- c. Da Língua Materna, do Código Braille, da Libras, das Línguas Estrangeiras e da Educação Física.
- d. Da Língua Materna, da Língua Portuguesa, das Línguas Estrangeiras/Adicionais, da Educação Física e das Artes.
- e. Da Língua Materna, do Código Braille, da Libras, das Línguas Estrangeiras e da Linguagem Matemática.

**Página
em Branco.
(rascunho)**

GRADE DE RESPOSTAS

Utilize a grade ao lado para anotar as suas respostas.

Não destaque esta folha. Ao entregar sua prova, o fiscal irá destacar e entregar esta grade de respostas que você poderá levar para posterior conferência.



1		PA2 Professor Auxiliar de Educação Especial	21	
2			22	
3			23	
4			24	
5			25	
6			26	
7			27	
8			28	
9			29	
10			30	
11			31	
12			32	
13			33	
14			34	
15			35	
16			36	
17			37	
18			38	
19			39	
20			40	



**PREFEITURA DE
FLORIANÓPOLIS**





FUNDAÇÃO DE ESTUDOS E PESQUISAS SOCIOECONÔMICOS

Campus Universitário • UFSC
88040-900 • Florianópolis • SC
Fone/Fax: (48) 3953-1000
<http://www.fepese.org.br>