

CADERNO DE PROVA

SE | Supervisor Escolar

Instruções



Confira o número que você obteve no ato da inscrição com o que está indicado no cartão-resposta.

- ★ A duração da prova inclui o tempo para o preenchimento do cartão-resposta.

Para fazer a prova você usará:

- este **caderno de prova**.
- um **cartão-resposta** que contém o seu nome, número de inscrição e espaço para assinatura.

Verifique, no caderno de prova, se:

- faltam folhas e a sequência de questões está correta.
- há imperfeições gráficas que possam causar dúvidas.

Comunique imediatamente ao fiscal qualquer irregularidade!

Atenção!

- Não é permitido qualquer tipo de consulta durante a realização da prova.
- Para cada questão são apresentadas 5 alternativas diferentes de respostas (a, b, c, d, e). Apenas uma delas constitui a resposta correta em relação ao enunciado da questão.
- A interpretação das questões é parte integrante da prova, não sendo permitidas perguntas aos fiscais.
- Não destaque folhas da prova.

Ao terminar a prova, entregue ao fiscal o caderno de prova completo e o cartão-resposta devidamente preenchido e assinado.



1º de dezembro



40 questões



14 às 17h

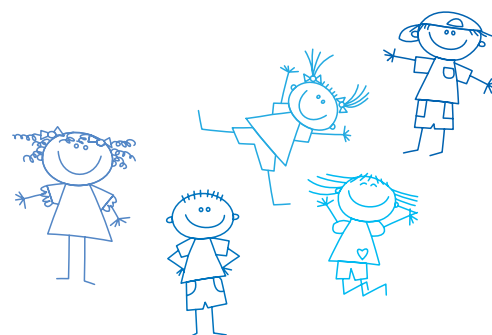


3h de duração*

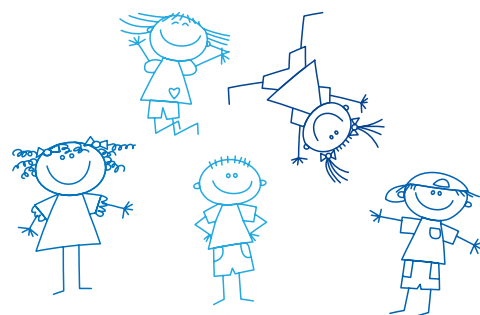


**PREFEITURA DE
FLORIANÓPOLIS**

PROCESSO
SELETIVO



*Substituto
2020*



FEPESSE

FUNDAÇÃO DE ESTUDOS E PESQUISAS SOCIOECONÔMICOS

Temas de Educação

10 questões

1. Na Resolução CNE/CP nº 2, de 22 de dezembro de 2017, o artigo 10 diz "(...) a BNCC estabelece os seguintes direitos de aprendizagem e desenvolvimento no âmbito da Educação Infantil:

1. Conviver com outras crianças e adultos, em pequenos e grandes grupos, utilizando diferentes linguagens, ampliando o conhecimento de si e do outro, o respeito em relação à cultura e às diferenças entre as pessoas.
2. Brincar cotidianamente de diversas formas, em diferentes espaços e tempos, com diferentes parceiros (crianças e adultos), ampliando e diversificando seu acesso a produções culturais, seus conhecimentos, sua imaginação, sua criatividade, suas experiências emocionais, corporais, sensoriais, expressivas, cognitivas, sociais e relacionais.
3. Participar ativamente, com adultos e outras crianças, tanto do planejamento da gestão da escola e das atividades, propostas pelo educador quanto da realização das atividades da vida cotidiana, tais como a escolha das brincadeiras, dos materiais e dos ambientes, desenvolvendo diferentes linguagens e elaborando conhecimentos, decidindo e se posicionando em relação a eles.
4. Explorar movimentos, gestos, sons, formas, texturas, cores, palavras, emoções, transformações, relacionamentos, histórias, objetos, elementos da natureza, na escola e fora dela, ampliando seus saberes sobre a cultura, em suas diversas modalidades: as artes, a escrita, a ciência e a tecnologia.

Assinale a alternativa que indica todas as afirmativas **corretas**.

- a. São corretas as afirmativas 1, 2, 3 e 4.
- b. São corretas apenas as afirmativas 1, 2 e 4.
- c. São corretas apenas as afirmativas 1, 2 e 3.
- d. São corretas apenas as afirmativas 1 e 3.
- e. São corretas apenas as afirmativas 1 e 2.

2. São concepções fundantes-princípios da Matriz das Relações Étnico-Raciais:

1. consciência política e histórica da diversidade.
2. fortalecimento de identidades e de direitos.
3. ações educativas de combate ao racismo e às discriminações.
4. o ensino de história e cultura africana, afro-brasileira é tema optativo.

Assinale a alternativa que indica todas as afirmativas **corretas**.

- a. São corretas apenas as afirmativas 1 e 4.
- b. São corretas apenas as afirmativas 2 e 3.
- c. São corretas apenas as afirmativas 1, 2 e 3.
- d. São corretas apenas as afirmativas 1, 3 e 4.
- e. São corretas apenas as afirmativas 2, 3 e 4.

3. Identifique abaixo as afirmativas verdadeiras (V) e as falsas (F) quanto aos sujeitos da ERER.

- () É uma política somente para os negros.
- () Destina-se às crianças, aos adolescentes, aos jovens, aos adultos e aos idosos, atendidos nas unidades educativas da Educação Infantil, Ensino Fundamental, Educação de Jovens e Adultos, Organizações Sociais e Centros de Convivência e Fortalecimento de Vínculos.
- () É para todos aqueles que estão em rede, para o cumprimento da função social da escola.
- () Todos os sujeitos que encaminham as políticas públicas na sua elaboração e gestão, os professores, os servidores que atuam nas escolas e as famílias dos estudantes.
- () É para os descendentes de africanos, dos europeus e dos indígenas como referência das três etnias e todos os povos que se originam de qualquer outro lugar.

Assinale a alternativa que indica a sequência **correta**, de cima para baixo.

- a. V • V • V • V • V
- b. F • V • V • V • V
- c. V • V • V • F • F
- d. F • V • F • F • V
- e. V • F • V • V • V

4. Nas Diretrizes Curriculares para a Educação Básica da Rede Municipal de Ensino de Florianópolis (2015), são concepções fundantes da Educação Integral:

1. Igualdade de condições para o acesso, a inclusão, a permanência e o sucesso na escola.
2. As práticas inovadoras como desafio cotidiano.
3. A valorização da cultura local e o direito ao acesso à cultura global.
4. As relações como eixo central do processo educativo.
5. Definição do ensino como foco principal das ações educativas.
6. A elevação dos níveis de letramento e de participação cidadã.
7. O desenvolvimento sustentável.

Assinale a alternativa que indica todas as afirmativas corretas.

- a. São corretas apenas 1, 3, 5 e 7.
- b. São corretas apenas 2, 4, 5 e 7.
- c. São corretas apenas 3, 4, 5, 6 e 7.
- d. São corretas apenas 1, 2, 3, 4, 6 e 7.
- e. São corretas apenas 1, 3, 4, 5, 6 e 7.

5. Ao tomar as crianças como sujeitos de direitos e a infância como categoria geracional que está na base da estruturação da sociedade, faz-se a escolha por concebê-la como relevante para a definição de diretrizes municipais. Isso se deve ao fato de que assegurar uma educação de qualidade às crianças implica alterações nas condições sociais de todos os sujeitos, já que as crianças são as que estão expostas às piores condições de exclusão.

Com base nesse entendimento, assinale a alternativa correta.

- a. Explicita-se a infância como categoria social relevante da educação básica.
- b. Explicita-se que o município cuida de todos, em especial, das crianças.
- c. Educar as crianças muda exclusivamente as suas realidades.
- d. Educar as crianças melhora o município apenas no futuro.
- e. O direito à infância está plenamente assegurado a todas as crianças.

6. A Rede Municipal de Educação de Florianópolis congrega princípios que conduzem suas práticas pedagógicas de inclusão escolar e dos serviços de Educação Especial. São eles:

1. O direito indisponível à educação – de todas as crianças, jovens, adultos e idosos na Rede Municipal de Ensino de Florianópolis, sem exceção.
2. O direito à acessibilidade – garantido por meio dos serviços de Educação Especial e do Atendimento Educacional Especializado, de modo a assegurar aos estudantes com deficiência, transtorno do espectro autista os serviços, recursos e estratégias de acessibilidade ao ambiente e aos conhecimentos escolares.
3. Estudantes diagnosticados com altas habilidades/superdotação devem receber serviço especializado fora da escola regular.
4. O direito à diferença – que rompe com a naturalização da deficiência ou do transtorno como problema localizado nos estudantes e pela compreensão de que cada estudante é único, singular e irredutível a categorias e a comparações.

Assinale a alternativa que indica todas as afirmativas corretas.

- a. São corretas apenas as afirmativas 1 e 3.
- b. São corretas apenas as afirmativas 2 e 3.
- c. São corretas apenas as afirmativas 2 e 4.
- d. São corretas apenas as afirmativas 1, 2 e 4.
- e. São corretas apenas as afirmativas 2, 3 e 4.

7. A Resolução nº 4, de 13 de julho de 2010, define Diretrizes Curriculares Nacionais Gerais para a Educação Básica.

Em seu artigo 21, que trata das etapas da educação básica, descreve em seu parágrafo único que essas etapas e fases têm previsão de idades próprias, as quais, no entanto, são diversas quando se atenta para sujeitos com características que fogem à norma, como é o caso, entre outros:

1. de atraso na matrícula e/ou no percurso escolar.
2. de retenção, repetência e retorno de quem havia abandonado os estudos.
3. de portadores de deficiência limitadora.
4. de jovens e adultos sem escolarização ou com esta incompleta.
5. de habitantes de zonas rurais.
6. de indígenas e quilombolas.
7. de adolescentes em regime de acolhimento ou internação, jovens e adultos em situação de privação de liberdade nos estabelecimentos penais.

Assinale a alternativa que indica todas as afirmativas **corretas**.

- a. São corretas apenas 1, 2, 3 e 4.
- b. São corretas apenas 1, 2, 3, 6 e 7.
- c. São corretas apenas 2, 3, 4, 6 e 7.
- d. São corretas apenas 2, 3, 4, 5, 6 e 7.
- e. São corretas 1, 2, 3, 4, 5, 6 e 7.

8. A gestão político-pedagógica democrática se caracteriza:

1. por um processo político democrático, mediante o qual o coletivo que compõe a instituição educacional discute, planeja, encaminha, acompanha, avalia, identificando os pontos que se destacam e os que merecem atenção, para atuar sobre eles.
2. na participação ativa dos sujeitos e ter o diálogo como ferramenta fundamental para a consolidação do princípio democrático, não só no sentido das tomadas de decisão, mas também de uma educação política, que deve ser desenvolvida no contexto escolar.
3. por ter o Projeto de Gestão, o Regimento Escolar e, sobretudo, o Projeto Político-Pedagógico num lugar central, ao demarcar a identidade da instituição educativa e serem frutos da elaboração coletiva, que explicita os objetivos, as diretrizes, a organização e as ações do processo educativo.

Assinale a alternativa que indica todas as afirmativas **corretas**.

- a. É correta apenas a afirmativa 2.
- b. É correta apenas a afirmativa 3.
- c. São corretas apenas as afirmativas 1 e 2.
- d. São corretas apenas as afirmativas 1 e 3.
- e. São corretas as afirmativas 1, 2 e 3.

9. De acordo com a Lei 9.394, de 20 de dezembro de 1996-LDB, artigo 32, o ensino fundamental obrigatório, com duração de 9 anos, gratuito na escola pública, iniciando-se aos 6 anos de idade, terá por objetivo a formação básica do cidadão, mediante:

1. o desenvolvimento da capacidade de aprender, tendo como meios básicos o pleno domínio da leitura, da escrita e do cálculo.
2. a compreensão do ambiente natural e social, do sistema político, da tecnologia, das artes e dos valores cristãos.
3. o desenvolvimento da capacidade de aprendizagem, tendo em vista a aquisição de conhecimentos e habilidades e a formação de atitudes e valores.
4. o fortalecimento dos vínculos de família, dos laços de solidariedade humana e de tolerância recíproca em que se assenta a vida social.

Assinale a alternativa que indica todas as afirmativas **corretas**.

- a. São corretas apenas as afirmativas 1 e 3.
- b. São corretas apenas as afirmativas 2 e 4.
- c. São corretas apenas as afirmativas 1, 3 e 4.
- d. São corretas apenas as afirmativas 2, 3 e 4.
- e. São corretas as afirmativas 1, 2, 3 e 4.

10. De acordo com a Lei 9.394, de 20 de dezembro de 1996-Lei de Diretrizes e Bases da Educação Nacional, artigo 67, os sistemas de ensino promoverão a valorização dos profissionais da educação, assegurando-lhes, inclusive nos termos dos estatutos e dos planos de carreira do magistério público:

1. ingresso exclusivamente por concurso público de provas e títulos.
2. aperfeiçoamento profissional continuado, sem licenciamento periódico remunerado para esse fim.
3. piso salarial profissional.
4. progressão funcional baseada na titulação ou habilitação, e na avaliação do desempenho.
5. período reservado a estudos, planejamento e avaliação, incluído na carga de trabalho.
6. condições adequadas de trabalho.

Assinale a alternativa que indica todas as afirmativas **corretas**.

- a. São corretas as afirmativas 1, 2, 3, 4, 5 e 6.
- b. São corretas apenas as afirmativas 1, 3, 4, 5 e 6.
- c. São corretas apenas as afirmativas 1, 2, 3, 4 e 5.
- d. São corretas apenas as afirmativas 2, 3, 4 e 6.
- e. São corretas apenas as afirmativas 1, 2, 4 e 6.

Português

10 questões

Leia o texto.

Trem das cores

A franja da encosta
cor de laranja,
capim rosa-chá.
O mel desses olhos luz,
mel de cor ímpar.
O ouro ainda não bem verde da serra.
A prata do trem.
A lua e a estrela.
Anel de turquesa.

Os átomos todos dançam.
Madrugada, reluz neblina.
Crianças cor de romã
entram no vagão.
O oliva da nuvem chumbo ficando
pra trás da manhã.
E a seda azul do papel
que envolve a maçã.

As casas tão verde e rosa
que vão passando ao nos ver passar.
Os dois lados da janela
e aquela num tom de azul
quase inexistente,
azul que não há.
Azul que é pura memória
de algum lugar.

Teu cabelo preto, explícito objeto,
Castanhos lábios.
Ou para ser exato, lábios cor de açai.
E aqui trem das cores, sábios projetos.
Tocar na central
E o céu de um azul celeste celestial.

Caetano Veloso

11. Analise as afirmativas abaixo sobre o texto.

1. A pessoa que vê a paisagem descrita pode estar dentro de um vagão de trem.
2. Pode-se afirmar que o eixo desse texto são as cores.
3. Os versos: "As casas tão verde e rosa que vão passando ao nos ver passar" sugerem um trem em movimento; assim, quem passa não são as casas e, sim, o trem.
4. Implicitamente, este texto descreve um amor vivido.
5. Em: "E o céu de um azul celeste celestial" há uma redundância.

Assinale a alternativa que indica todas as afirmativas **corretas**.

- a. São corretas apenas as afirmativas 3 e 5.
- b. São corretas apenas as afirmativas 4 e 5.
- c. São corretas apenas as afirmativas 1, 2 e 3.
- d. São corretas apenas as afirmativas 1, 2 e 4.
- e. São corretas apenas as afirmativas 2, 3 e 4.

12. Todas as alternativas abaixo apresentam metáforas usadas no texto, **exceto** uma. Assinale-a.

- a. A prata do trem.
- b. Crianças cor de romã.
- c. O mel desses olhos luz.
- d. As casas tão verde e rosa.
- e. O ouro ainda não bem verde da serra.

13. Além da metáfora usada no texto, o autor faz uso de outra figura de linguagem. Um exemplo disso é o verso: "Os átomos todos dançam".

Assinale a alternativa em que aparece descrita essa figura.

- a. Antítese
- b. Catacrese
- c. Onomatopeia
- d. Pleonasma
- e. Metonímia

14. Considere o texto.

A miséria é uma mazela social que vem se agravando no mundo moderno. São vários os fatores causadores da miséria, por isso esse problema tem sido uma preocupação constante dos governantes mundiais.

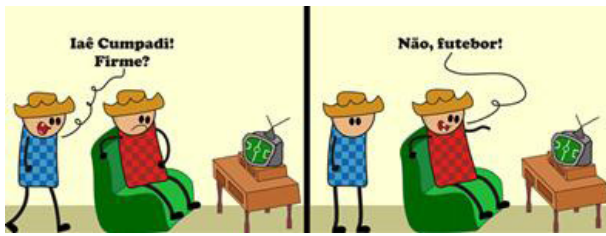
Assinale a alternativa **correta**.

- a. A expressão "por isso" denota a ideia de causa.
- b. A expressão sublinhada é um recurso de coesão para evitar a repetição vocabular.
- c. Explicitamente, o texto traz como temática a política dos governos mundiais.
- d. Se a mazela social fosse mais do que uma, por exemplo, "a miséria e a violência", o verbo "vir" seria escrito da seguinte forma: "veem", pois teria um sujeito no plural.
- e. O texto apresenta uma mescla de linguagem conotativa e denotativa, com destaque para a segunda.

15. Leia as frases e verifique aquela que contraria as normas de concordância nominal ou verbal. Assinale-a.

- a. Pode existir, nesta sala, muitas pessoas com opiniões divergentes.
- b. A garota tinha olhos e boca maravilhosos.
- c. Alegria é necessário para o ser humano.
- d. Fomos nós quem trouxe a encomenda.
- e. Choveram lágrimas de felicidade.

16. Observe a tirinha.



<https://www.google.com/search?q=tirinhas>

Identifique abaixo as afirmativas verdadeiras (V) e as falsas (F).

- () A fala dos personagens exemplifica uma variedade linguística.
- () As palavras “firme” e “futebol” apresentam a mesma variedade linguística, o linguajar dos caipiras.
- () Há no diálogo dos personagens uma interpretação equivocada de um deles.
- () A vírgula usada na última fala provoca a indignação mostrada na expressão do personagem que está em pé.
- () A fala dos personagens mostra um nível informal da linguagem.

Assinale a alternativa que indica a sequência **correta**, de cima para baixo.

- a. V • V • F • F • V
- b. V • F • V • V • V
- c. V • F • V • F • V
- d. F • V • F • V • F
- e. F • F • F • V • V

17. Assinale a alternativa em consonância com a norma culta.

- a. Sempre vejo-a colhendo flores no jardim.
- b. Se tu o veres, diga-lhe que lhe quero falar.
- c. Se não obedeceres as normas impostas terás problemas sérios.
- d. “Eu intermedeio o debate”, disse solícito o professor de História.
- e. Tua má conduta implica em procedimentos mais enérgicos.

Texto

Leia o texto e responda às questões 18 e 19.

Então, o músico toca o seu violino ou descansa na sua poltrona, deliciando-se com seu cachimbo, quando, de repente, lhe ocorre uma ideia. Assim, *não somente* acha a solução para os acordes que dispunha, mas também para outras composições futuras. Sabendo agora exatamente como buscar o que deseja, poderá, se quiser, compor mais músicas para seu repertório.

18. Assinale a alternativa **correta**, considerando um tipo de erro que o texto apresenta.

- a. Coesão
- b. Regência verbal
- c. Concordância nominal
- d. Concordância verbal
- e. Acentuação gráfica

19. Assinale a alternativa **correta**.

- a. Em: “... buscar o que deseja”, a palavra sublinhada funciona como pronome demonstrativo.
- b. A palavra “mas” no texto traz implícita a ideia de alternância.
- c. As palavras “músico”, “violino” e “ideia” são substantivos, pois dão nome a seres concretos.
- d. A flexão verbal “poderá” indica uma ação incerta no futuro.
- e. Em: “não somente acha a solução para os acordes...”, se o verbo fosse trocado por “descobre” o “a” que antecede a palavra “solução” deveria ser craseado.

20. Assinale (D) para denotação e (C) para conotação conforme a linguagem apresentada nas frases.

- () Amor: forte afeição por outra pessoa, nascida de laços de consanguinidade ou de relações sociais.
- () O hibisco é uma planta que pode ser utilizada para ornamentação de jardins.
- () "Amor é fogo que arde sem se ver".
- () Aquela aluna é fera em Português.
- () Minha vida é um mar de tristezas.

Assinale a alternativa que indica a sequência **correta**, de cima para baixo.

- a. C • C • C • D • D
- b. C • D • D • C • D
- c. D • C • C • D • D
- d. D • D • D • C • C
- e. D • D • C • C • C

Conhecimentos Específicos

20 questões

21. A Resolução nº 1/2017 do Conselho Municipal de Educação de Florianópolis diz em seu artigo 8º "As propostas pedagógicas da Educação Infantil devem respeitar os seguintes princípios: Éticos, Estéticos e Políticos.

Assinale a alternativa **correta** quanto a este último.

- a. da autonomia, da responsabilidade, da solidariedade e do respeito ao bem comum, ao meio ambiente e às diferentes culturas, identidades e singularidades.
- b. dos direitos de cidadania, do exercício da criticidade e do respeito à ordem democrática.
- c. da autonomia, da responsabilidade, dos direitos de cidadania, do exercício da criticidade às diferentes culturas.
- d. da sensibilidade, da criatividade, da ludicidade e da liberdade e do respeito à ordem democrática.
- e. do respeito à ordem democrática, da responsabilidade, da solidariedade e do respeito ao bem comum.

22. Na Resolução nº 1/2017 do Conselho Municipal de Educação de Florianópolis em seu artigo 9º está escrito: "Compete às Instituições de Educação Infantil elaborar e executar sua proposta pedagógica, respeitada..."

Identifique abaixo as afirmativas verdadeiras (V) e as falsas (F) em relação ao assunto.

- () As Diretrizes Curriculares Nacionais para a Educação Infantil.
- () A Lei do Sistema Municipal de Ensino de Florianópolis.
- () A Resolução do Conselho Municipal de Educação de Florianópolis que fixa normas para a elaboração do Projeto Político Pedagógico e do Regimento Interno das Instituições de Educação integrantes do Sistema Municipal de Ensino do Município de Florianópolis.

Assinale a alternativa que indica a sequência **correta**, de cima para baixo.

- a. V • V • V
- b. V • F • V
- c. V • F • F
- d. F • V • F
- e. F • F • F

23. Pela Resolução nº 1/2017 do Conselho Municipal de Educação de Florianópolis:

As propostas Pedagógicas atendem aos princípios Estéticos se estiverem pautadas pela:

- a. sensibilidade, criatividade, ludicidade e controle de expressão nas diferentes culturas, identidades e singularidades.
- b. sensibilidade, criatividade, ludicidade e liberdade de expressão nas diferentes culturas, identidades e singularidades.
- c. expressão nas diferentes culturas, identidades e singularidades, exercício da criticidade, criatividade e ludicidade.
- d. sensibilidade, criatividade, ludicidade e liberdade de expressão nas diferentes manifestações artísticas e culturais.
- e. autonomia, criatividade, na solidariedade e no respeito ao meio ambiente e às diferentes culturas, identidades e singularidades.

24. Nas Orientações Curriculares para Educação Infantil da Rede Municipal Florianópolis (2012), a crítica à antecipação da escolarização na Educação Infantil significa:

1. a negação da função da formação intelectual das crianças e de apropriação cognitiva de outros saberes.
2. isenção da atuação docente, da sistematização e da organização pedagógica.
3. rigor na formação pedagógica do docente frente a complexidade de sua atuação.

Assinale a alternativa que indica todas as afirmativas **corretas**.

- a. É correta apenas a afirmativa 2.
- b. É correta apenas a afirmativa 3.
- c. São corretas apenas as afirmativas 1 e 2.
- d. São corretas apenas as afirmativas 2 e 3.
- e. São corretas as afirmativas 1, 2 e 3.

25. Nas Orientações Curriculares para Educação Infantil da Rede Municipal Florianópolis (2012), são ferramentas imprescindíveis na ação docente da Educação Infantil.

- a. É função docente acolher os saberes que o aluno traz e partindo deles ampliar seu repertório cultural.
- b. Para apropriação conceitual, função da escola, os estudantes necessitam abandonar os saberes empíricos.
- c. A atuação docente com saberes homologados, respeitando os demais, sem incluí-los no fazer pedagógico.
- d. No percurso de formação humana que contempla estudantes críticos e que se posicionam socialmente, os docentes devem trabalhar exclusivamente com saberes filosóficos.
- e. Os docentes devem incluir os saberes artísticos vindo das comunidades; os demais devem ser suplantados pelas ciências.

26. Segundo Proposta Curricular 2016, para “que o estudante, ao final do Ensino Fundamental, seja capaz de compreender o mundo a seu redor, tanto quanto de preparar-se para participar de transformações desse mundo, refletindo sobre sua própria condição como sujeito em relações – histórica, cultural e socialmente situadas– com os outros e com os meios físico e social é necessário:

1. organização institucional da escola quanto a objetivos, conteúdos, metodologia e avaliação que considere uma linha de efetiva continuidade.
2. assumir a necessidade de construir desenhos curriculares que se fixem nas estruturas disciplinares.
3. superar os etapismos e sequenciamentos presentes no percurso formativo.
4. redefinir os tempos e espaços escolares.
5. compreender a Educação Básica como um projeto coletivo, articulado pelos diferentes sujeitos e instituições sociais orientadores desse processo.

Assinale a alternativa que indica todas as afirmativas **corretas**.

- a. São corretas apenas as afirmativas 1, 3 e 4.
- b. São corretas apenas as afirmativas 2, 3 e 5.
- c. São corretas apenas as afirmativas 1, 3, 4 e 5.
- d. São corretas apenas as afirmativas 2, 3, 4 e 5.
- e. São corretas as afirmativas 1, 2, 3, 4 e 5.

27. A Proposta Curricular 2016 diz que “A igualdade na capacidade de aprender dos estudantes é o ponto de partida, e diferenças de aprendizado são o ponto de chegada da Educação...”

- a. Integral.
- b. Infantil.
- c. Tecnológica.
- d. Inclusiva.
- e. A distância.

28. Ao ter a diversidade étnica nos currículos, a escola deve:

1. posicionar-se contra processos de colonização e dominação.
2. oferecer possibilidades de análises sobre como, nesses contextos, diferenças foram hierarquizadas e tratadas de forma desigual e discriminatória.
3. entender o impacto objetivo dos processos de colonização e dominação na vida dos sujeitos sociais e no cotidiano da escola.
4. analisar o currículo como um território político e de disputa que na contemporaneidade é reivindicado como território de saber multicultural.

Assinale a alternativa que indica todas as afirmativas **corretas**.

- a. São corretas apenas as afirmativas 1 e 2.
- b. São corretas apenas as afirmativas 2 e 3.
- c. São corretas apenas as afirmativas 1, 3 e 4.
- d. São corretas apenas as afirmativas 2, 3 e 4.
- e. São corretas as afirmativas 1, 2, 3 e 4.

29. A Proposta Curricular 2016, afirma: "A atenção à imersão crítico-reflexiva dos estudantes na cultura digital" perspectiva a:

1. superação da exclusão digital que se transforma em exclusão social pela importância que a tecnologia exerce hoje em nossa vida.
2. construção de práticas educativas que colaborem para arquitetar a cultura digital numa perspectiva mercadológica.
3. contribuição para o fomento de uma atitude ativa, crítico-responsiva e participativa frente às mídias, promovendo cidadania.

Assinale a alternativa que indica todas as afirmativas **corretas**.

- a. É correta apenas a afirmativa 1.
- b. É correta apenas a afirmativa 3.
- c. São corretas apenas as afirmativas 1 e 3.
- d. São corretas apenas as afirmativas 2 e 3.
- e. São corretas as afirmativas 1, 2 e 3.

30. Como explicitado nas Diretrizes de 2015, o PPP é entendido como um instrumento de configuração da historicidade da unidade, em constante ressignificação, estabelecendo as bases para a promoção da cidadania. Trata-se de documento que fundamenta a elaboração do Regimento Escolar e do Plano de Gestão.

Assinale a alternativa **correta** em relação ao assunto.

- a. Necessita de registro e reformulação em consonância com as avaliações contínuas realizadas coletivamente.
- b. Por ser documento vivo que acompanha o dinamismo escolar, seu registro pode permanecer na primeira versão.
- c. As alterações e/ou adequações do Projeto Político-Pedagógico, sempre que necessárias, deverão ser feitas até o primeiro semestre letivo, para a aplicação no semestre final do ano letivo.
- d. Quanto ao registro, será objeto de vistoria do Conselho Municipal de Educação a cada 5 anos.
- e. Os registros realizados após as avaliações e por adequações legais são internos da unidade educativa, não devendo ser divulgados à comunidade.

31. Segundo a Resolução nº 03/2009, do Conselho Municipal de Educação, o Plano Anual é a definição das metas estabelecidas no Plano de Gestão da Direção da instituição de educação para cada ano letivo e deve:

1. ser avaliado, sistematicamente, ao final de cada período escolar e administrativo.
2. promover os ajustes e/ou reformulações necessários à adequação da realidade, para o ano seguinte.
3. cumprir metas pré-estabelecidas.
4. Ser formulado pelo Supervisor Escolar.

Assinale a alternativa que indica todas as afirmativas **corretas**.

- a. São corretas apenas as afirmativas 1 e 3.
- b. São corretas apenas as afirmativas 2 e 3.
- c. São corretas apenas as afirmativas 2 e 4.
- d. São corretas apenas as afirmativas 1, 2 e 3.
- e. São corretas as afirmativas 1, 2, 3 e 4.

32. De acordo com a proposta Curricular 2016:

O Colegiado de Classe caracteriza-se como uma instância deliberativa dentro das unidades educativas, devendo realizar:

1. a avaliação do processo de aprendizagem desenvolvido pela Unidade Educativa e a proposição de ações e atividades para a sua melhoria.
2. a avaliação da prática docente no que se refere à metodologia, aos conceitos, aos objetos do conhecimento, às competências, às habilidades e à totalidade das atividades pedagógicas realizadas.
3. a avaliação dos estudantes envolvidos no trabalho educativo e a proposição de ações para a superação das dificuldades de aprendizagem.
4. a avaliação das condições físicas, materiais e de gestão da Unidade Educativa que substanciam o processo do ensino e da aprendizagem.
5. a definição de critérios para a avaliação e sua revisão, quando necessária.
6. a apreciação, em caráter consultivo, dos resultados das avaliações dos estudantes apresentados, individualmente, pelos professores.
7. a decisão pela promoção ou promoção com restrição dos estudantes e a inclusão e o encaminhamento a projetos específicos de apoio pedagógico e/ou de correção de fluxo em jornada escolar ampliada (Resolução CME nº 02/2011, art. 21).

Assinale a alternativa que indica todas as afirmativas **corretas**.

- a. Apenas as afirmativas 1, 2, 3, 4 e 7.
- b. Apenas as afirmativas 1, 2, 3, 4 e 6.
- c. Apenas as afirmativas 1, 2, 4, 6 e 7.
- d. Apenas as afirmativas 2, 3, 4, 5, 6 e 7.
- e. Apenas as afirmativas 1, 2, 3, 4, 5 e 7.

33. A Proposta Curricular da Rede Municipal de Ensino de Florianópolis - 2016 - diz que para "romper com a ideia de que determinados indivíduos são a norma e de que outros sejam vistos como desviantes."

1. É importante a implementação de políticas curriculares que garantam a todos o acesso à educação, assim como a discussão das relações étnico-raciais e de gênero nas escolas.
2. A diferença, na perspectiva da inclusão escolar, passa a ser tomada como uma característica comum a todos os estudantes, compreendendo a complexidade de fatores e particularidades, de subjetividades e de dinâmicas, além de significados produzidos no decorrer de suas vidas e daqueles significados presentes no cotidiano escolar.
3. Os estudantes podem ser marcados por atributos como se a raça, o gênero, a sexualidade e a deficiência que diz tudo sobre eles.

Assinale a alternativa que indica todas as afirmativas **corretas**.

- a. É correta apenas a afirmativa 1.
- b. É correta apenas a afirmativa 2.
- c. É correta apenas a afirmativa 3.
- d. São corretas apenas as afirmativas 1 e 2.
- e. São corretas apenas as afirmativas 1 e 3.

34. Visando ampliar o foco de planejamento pedagógico em todas as suas instâncias (da gestão ao contexto da aula), a Proposta Curricular de 2016, define três eixos transversais, estruturantes e articuladores da prática pedagógica que buscam orientar o processo de apropriação de conhecimentos para a formação humana integral.

São eles:

- a. a diversidade; a etnomatemática; a imersão na cultura escrita.
- b. a diversidade; as tecnologias; a imersão na cultura escrita.
- c. as tecnologias; a imersão na cultura escrita, a compreensão do mundo natural.
- d. a diversidade; a imersão na cultura escrita; a compreensão do mundo social.
- e. a diversidade; as tecnologias; a imersão na cultura científica e artística.

35. De acordo com a Resolução nº 03/2009 do CME de Florianópolis, em seu artigo 5º:

O Projeto Político-Pedagógico deve explicitar, no mínimo, os seguintes elementos constitutivos:

1. Introdução
2. Diagnóstico
3. Caracterização da unidade educativa
4. Indicadores educacionais
5. Proposta Pedagógica
6. Metas/Ações/Atividades
7. Implementação/Avaliação
8. Atualizações anexas

Assinale a alternativa que indica todos os itens **corretos**.

- a. Apenas os itens 1, 2, 3 e 8.
- b. Apenas os itens 1, 2, 3 e 4.
- c. Apenas os itens 5, 6, 7 e 8.
- d. Apenas os itens 1, 2, 3, 5, 6 e 7.
- e. Os itens 1, 2, 3, 4, 5, 6, 7 e 8.

36. De acordo com a Proposta Curricular 2016:

O currículo do Ensino Fundamental deve estruturar-se em convergência com documentos balizadores de nível nacional, compondo-se por conteúdos com origem:

1. nas disciplinas científicas.
2. nas linguagens, na tecnologia e no mundo do trabalho.
3. na produção artística.
4. nas atividades desportivas e corporais, assim como na área da saúde.
5. nos movimentos sociais.
6. na incorporação de saberes como os que advêm das formas diversas de exercício da cidadania, da experiência docente, do cotidiano e dos alunos.

Assinale a alternativa que indica todas as afirmativas **corretas**.

- a. São corretas apenas as afirmativas 3 e 4.
- b. São corretas apenas as afirmativas 2, 4 e 6.
- c. São corretas apenas as afirmativas 1, 2, 3 e 5.
- d. São corretas apenas as afirmativas 1, 4, 5 e 6.
- e. São corretas as afirmativas 1, 2, 3, 4, 5 e 6.

37. Na Proposta Curricular 2026, está escrito: "Sabe-se que a apropriação do conhecimento exige reflexões no ir e vir constantes. Assim, o delineamento dos objetivos de ensino e de aprendizagem requer considerar o movimento que ocorre na interação das crianças e dos adolescentes com o conhecimento, na atividade mediadora que tem lugar na esfera escolar, orientada pelos professores".

Analise as afirmativas abaixo em relação ao assunto.

1. É necessário que os professores estejam articulados entre si.
2. Demanda tempo de estudo docente e interação entre os profissionais nas unidades.
3. A pluridocência demanda por projetos comuns e interdisciplinares entre esses profissionais, de modo a manter o foco das crianças em determinados temas, conceitos ou procedimentos que precisam ser ensinados/desenvolvidos, buscando assegurar o percurso formativo.
4. Requer um trabalho de planejamento também articulado e sincronizado em relação às horas-atividade.
5. Requer planejamento que ultrapasse as áreas do conhecimento e modalidades de ensino, especificidades dos Componentes Curriculares nas respectivas Áreas do Conhecimento, tanto no plano vertical quanto horizontal.

Assinale a alternativa que indica todas as afirmativas **corretas**.

- a. São corretas apenas as afirmativas 1, 2 e 3.
- b. São corretas as afirmativas 1, 2, 3, 4 e 5.
- c. São corretas apenas as afirmativas 1, 2, 3 e 4.
- d. São corretas apenas as afirmativas 2, 3 e 5.
- e. São corretas apenas as afirmativas 1, 2, 4 e 5.

38. Considerando que o conhecimento deve ser significativo aos estudantes, dentro e fora do ambiente escolar, valorizando, assim, suas vivências e favorecendo a compreensão da realidade natural e cultural em que estão inseridos, analise as afirmativas abaixo.

1. Os sujeitos interagem socialmente nas esferas familiares, nos espaços de lazer, nas esferas do consumo, na esfera da ciência, na esfera das artes e tantas outras.
2. Cada esfera agasalha interações com propósitos bem específicos, mas complementares em seu desenvolvimento.
3. As instituições educacionais devem ser espaços estratégicos para a valorização, a ressignificação e a expansão das visões que os/as estudantes trazem do seu cotidiano social sobre o conhecimento científico e sobre o mundo.
4. É função da escola ampliar o repertório cultural dos/das estudantes para que estabeleçam interações sociais sempre mais enriquecedoras em seu percurso de formação integral.

Assinale a alternativa que indica todas as afirmativas **corretas**.

- a. São corretas apenas as afirmativas 1 e 3.
- b. São corretas apenas as afirmativas 1, 3 e 4.
- c. São corretas as afirmativas 1, 2, 3 e 4.
- d. São corretas apenas as afirmativas 1, 2 e 4.
- e. São corretas apenas as afirmativas 2 e 3.

39. A Proposta Curricular da Rede Municipal de Ensino de Florianópolis, 2016, diz que as crianças chegarão ao 4º ano escolar (...)

- a. dominando o sistema de escrita alfabética, sabendo ler e escrever com autonomia, porém com necessidade de melhorar sua escrita pelo domínio das convenções ortográficas, progredindo na estruturação de textos pela organização de parágrafos e pontuação adequada e, na leitura, aprimorando suas possibilidades de interpretação de textos de complexidade crescente.
- b. tendo ampliado suas vivências com a escrita e aprendido que o sistema de escrita tem vínculos com os fonemas. Esse é um aprendizado fundamental para que elas possam seguir no processo escolar de alfabetização.
- c. avançando para questões ortográficas, de pontuação e de reestruturação de textos, sempre em função da interação que ocorre entre sujeitos pela modalidade escrita.
- d. estabelecendo uma relação interlocutiva e dialógica, aprofundando a análise e a reflexão sobre a língua, dominando os processos gramaticais como conjugações verbais, uso da crase. Lendo livros sem ilustração com vocabulário apropriado a adolescência.
- e. vivendo situações intensas e contínuas de leitura e escritura, em função dos objetivos das diferentes Áreas do Conhecimento, interpretando textos de complexidade científica, escrevendo redações com temas da atualidade, dominando as convenções ortográficas.

40. Analise as afirmativas abaixo quanto à avaliação do processo ensino-aprendizagem.

1. O aparecimento de erros e dúvidas dos estudantes, numa dimensão educativa, é um elemento altamente significativo para o desenvolvimento da ação educacional, pois permite ao docente a observação e investigação de como o estudante se posiciona diante do mundo.
2. Destaca-se como processo das formas de aprender dos estudantes, sem incidir sobre processos da docência.
3. Permite analisar que caminhos tomar para que todos se apropriem dos conhecimentos e de suas especificidades de forma a perceber sua relação e importância no contexto social.

Assinale a alternativa que indica todas as afirmativas corretas.

- a. É correta apenas a afirmativa 1.
- b. São corretas apenas as afirmativas 1 e 2.
- c. São corretas apenas as afirmativas 1 e 3.
- d. São corretas apenas as afirmativas 2 e 3.
- e. São corretas as afirmativas 1, 2 e 3.

Coluna
em Branco.
(rascunho)

**Página
em Branco.
(rascunho)**

**Página
em Branco.
(rascunho)**

**Página
em Branco.
(rascunho)**

GRADE DE RESPOSTAS

Utilize a grade ao lado para anotar as suas respostas.

Não destaque esta folha. Ao entregar sua prova, o fiscal irá destacar e entregar esta grade de respostas que você poderá levar para posterior conferência.



1		SE Supervisor Escolar	21	
2			22	
3			23	
4			24	
5			25	
6			26	
7			27	
8			28	
9			29	
10			30	
11			31	
12			32	
13			33	
14			34	
15			35	
16			36	
17			37	
18			38	
19			39	
20			40	



**PREFEITURA DE
FLORIANÓPOLIS**





FUNDAÇÃO DE ESTUDOS E PESQUISAS SOCIOECONÔMICOS

Campus Universitário • UFSC
88040-900 • Florianópolis • SC
Fone/Fax: (48) 3953-1000
<http://www.fepese.org.br>